

MRSA-statistikk

Rapportdato: 03.07.2018

Humane

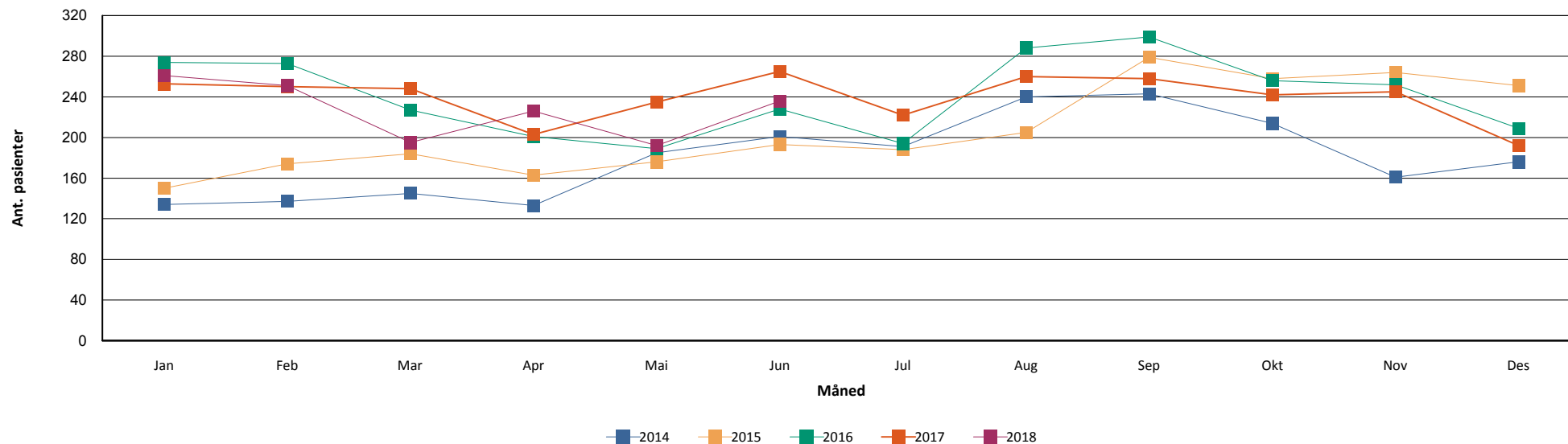
Nonhumane

Fordelt på rekvirent

	Hittil i år		Samme periode i fjor		Hittil i år		Samme periode i fjor	
	Antall	Andel	Antall	Andel	Antall	Andel	Antall	Andel
ST. OLAVS HOSPITAL	81	6,28	78	5,73				
OSLO UNIVERSITETSSYKEHUS	168	13,02	151	11,09				
BÆRUM SYKEHUS VESTRE VIKEN HF	39	3,02	34	2,50				
DRAMMEN SYKEHUS VESTRE VIKEN	49	3,80	56	4,11				
SYKEHUSET VESTFOLD TØNSBERG	60	4,65	53	3,89				
HAUKELAND UNIVERSITETSSYKEHUS	83	6,43	70	5,14				
AKERSHUS UNIVERSITETSSYKEHUS	63	4,88	88	6,47				
FØRST MEDISINSK LABORATORIUM	356	27,60	361	26,52				
FØRDE SENTRALSJUKEHUS	15	1,16	25	1,84				
HAUGESUND SJUKEHUS	10	0,78	14	1,03				
MOLDE SJUKEHUS	20	1,55	29	2,13				
NORDLANDSSYKEHUSET BODØ	23	1,78	31	2,28				
STAVANGER UNIVERSITETSSYKEHUS	79	6,12	58	4,26				
SYKEHUSET INNLANDET LILLEHAMMER	63	4,88	74	5,44				
SYKEHUSET LEVANGER	37	2,87	42	3,09				
SYKEHUSET ØSTFOLD FREDRIKSTAD	46	3,57	69	5,07				
SØRLANDET SYKEHUS KRISTIANSAND	63	4,88	49	3,60				
UNILABS SKIEN	37	2,87	46	3,38				
UNN TROMSØ	55	4,26	100	7,35			1	3,13
VETERINÆRINSTITUTTET I OSLO					2	100,00	31	96,88
ÅLESUND SJUKEHUS	22	1,71	14	1,03				
Total	1290	100,00	1361	100,00	2	100,00	32	100,00

Tabell 1: Antall MRSA innsendt per siste i hver måned fordelt på ulike laboratorier. Sammenliknet med tilvarende periode foregående år.

Månedsvis utvikling



Figur 1: Antall MRSA stammer innsendt hver måned fra hele landet inneværende år sammenliknet med månedsvis rapportering siste 4 år.

2017

Hittil i år

Aldersfordeling

	Antall	Andel	Antall	Andel
< 1 år	69	2,62	31	2,40
1 - 10 år	382	14,50	156	12,09
10 - 20 år	264	10,02	139	10,78
20 - 30 år	502	19,06	228	17,67
30 - 40 år	492	18,68	256	19,84
40 - 50 år	307	11,66	136	10,54
50 - 60 år	216	8,20	110	8,53
60 - 70 år	169	6,42	103	7,98
70 - 80 år	119	4,52	66	5,12
> 80 år	122	4,63	66	5,12
Totalt	2634	100%	1290	100%

Tabell 2: Antall MRSA stammer så langt i år fordelt på alder sammenliknet med total for foregående år.

PVL

		Positive	Negative	Totalt
2014	Antall prøver	838	1335	2173
	Andel	38.56%	61.44%	100%
2015	Antall prøver	870	1617	2487
	Andel	34.98%	65.02%	100%
2016	Antall prøver	975	1987	2962
	Andel	32.92%	67.08%	100%
2017	Antall prøver	916	2005	2921
	Andel	31.36%	68.64%	100%
2018	Antall prøver	414	985	1399
	Andel	29.59%	70.41%	100%

Tabell 3: Andel PVL positive MRSA så langt i år sammenliknet med total for siste 4 år

Topp 10 spa-typer:

Topp 10 spa-typer:																					Totalt	
2017														2018								
		jan	feb	mar	apr	mai	jun	jul	aug	sep	okt	nov	des	Totalt	jan	feb	mar	apr	mai	jun	Totalt	
Totalt	Ant. pasienter	247	244	239	198	232	262	222	256	258	241	245	192	2 634	261	250	195	226	191	236	1 290	3808
	Ant. prøver	255	251	250	202	239	275	232	264	265	254	257	193	2 937	271	262	197	235	199	239	1 403	4314
t223	Ant. pasienter	23	27	19	9	14	26	23	16	19	26	28	8	228	8	13	13	7	6	5	50	273
	Ant. prøver	23	27	20	9	14	27	24	16	21	26	30	8	245	8	13	13	7	6	5	52	297
t002	Ant. pasienter	12	28	16	14	20	21	11	15	17	17	21	12	187	19	11	12	11	13	11	73	257
	Ant. prøver	12	28	17	14	22	23	11	15	17	18	21	12	210	20	12	12	11	13	13	81	290
t304	Ant. pasienter	18	14	16	24	8	17	14	14	18	15	16	12	174	14	13	7	6	9	11	58	229
	Ant. prøver	19	14	17	24	8	18	14	14	18	16	16	12	190	14	13	7	7	9	11	61	251
t127	Ant. pasienter	5	18	7	13	14	14	12	14	13	11	12	17	146	11	8	7	8	9	9	50	192
	Ant. prøver	5	18	7	13	14	15	13	14	13	11	12	17	152	11	9	8	8	9	9	54	206
t008	Ant. pasienter	22	18	18	10	11	12	7	13	11	8	14	10	144	9	4	9	16	8	9	51	191
	Ant. prøver	23	19	21	10	12	12	8	14	11	8	14	10	162	9	4	9	16	9	9	56	218
t019	Ant. pasienter	16	15	5	11	16	11	9	14	12	6	6	6	119	9	9	5	5	2	8	37	152
	Ant. prøver	18	17	5	11	16	12	10	14	12	6	6	6	133	9	9	5	5	2	8	38	171
t437	Ant. pasienter	7	10	4	5	4	4	3	9	7	10	8	5	73	6	6	2	7	5	2	28	96
	Ant. prøver	7	10	4	5	4	4	3	9	7	10	8	5	76	6	6	2	10	5	2	31	107
t044	Ant. pasienter	13	11	10	4	2	7	4	8	9	11	5	4	83	2	1	2	2		2	9	89
	Ant. prøver	13	11	11	4	2	7	4	8	9	11	6	4	90	3	1	2	2		2	10	100
t105	Ant. pasienter	6	4	1	12	6	7	2	5	4	4	1	6	52	4			1	1	4	10	62
	Ant. prøver	6	4	1	12	6	7	2	5	4	4	1	7	59	4			1	1	4	10	69
t688	Ant. pasienter	5	4	6		3	3	6	4	3	3	3	3	42	2	4	3		1	1	11	52
	Ant. prøver	5	5	6		3	3	6	5	3	3	3	3	45	2	4	3		1	1	11	56
Andre	Ant. pasienter	118	95	137	96	132	139	127	141	145	130	128	109	1 383	104	71	75	77	62	79	457	1807
	Ant. prøver	122	95	141	99	136	144	132	147	150	140	135	109	1 550	109	75	75	79	65	80	483	2030

Tabell 4: De ti vanligste MRSA spatyper påvist per måned. Sortering er basert på akkumulert antall prøver fra unike pasienter med denne spa typen til enhver tid.