

MRSA-statistikk

Rapportdato: 03.07.2017

Humane

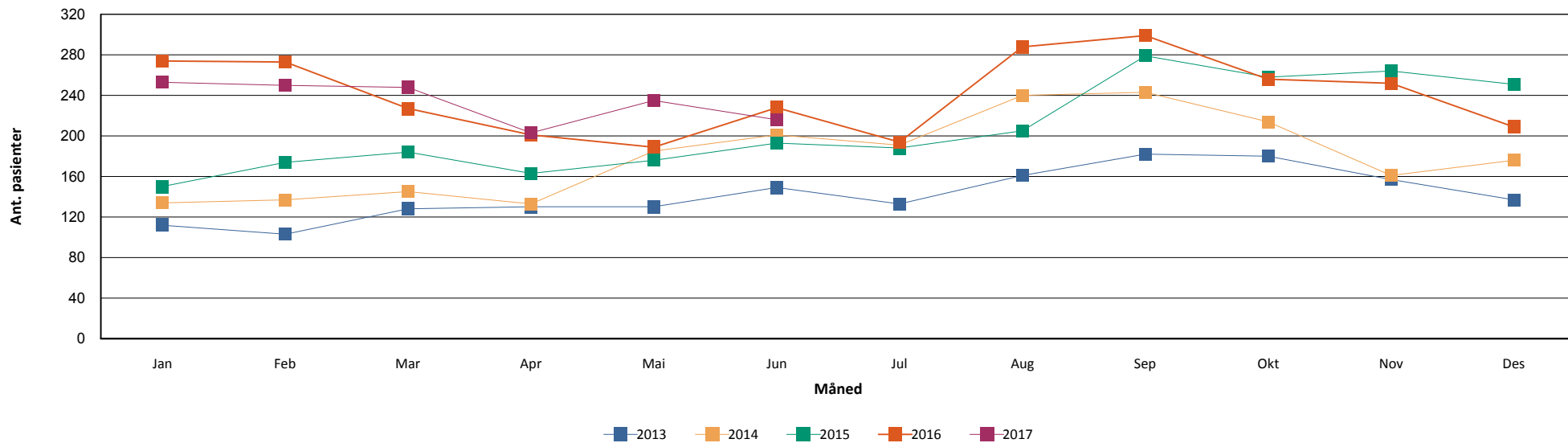
Nonhumane

Fordelt på rekvirent

	Hittil i år		Samme periode i fjor		Hittil i år		Samme periode i fjor	
	Antall	Andel	Antall	Andel	Antall	Andel	Antall	Andel
ST. OLAVS HOSPITAL	75	5,73	59	4,51				
OSLO UNIVERSITETSSYKEHUS	135	10,31	171	13,08				
BÆRUM SYKEHUS VESTRE VIKEN HF	32	2,44	34	2,60				
DRAMMEN SYKEHUS VESTRE VIKEN	55	4,20	38	2,91				
SYKEHUSET VESTFOLD TØNSBERG	52	3,97	70	5,36				
AKERSHUS UNIVERSITETSSYKEHUS	85	6,49	73	5,59				
FØRST MEDISINSK LABORATORIUM	347	26,49	265	20,28				
FØRDE SENTRALSJUKEHUS	25	1,91	33	2,52				
HAUGESUND SJUKEHUS	14	1,07	6	0,46				
HAUKELAND UNIVERSITETSSYKEHUS	68	5,19	70	5,36				
MOLDE SJUKEHUS	29	2,21	26	1,99				
NORDLANDSSYKEHUSET BODØ	29	2,21	68	5,20				
STAVANGER UNIVERSITETSSYKEHUS	54	4,12	89	6,81				
SYKEHUSET INNLANDET LILLEHAMMER	72	5,50	109	8,34				
SYKEHUSET LEVANGER	42	3,21	29	2,22				
SYKEHUSET ØSTFOLD FREDRIKSTAD	67	5,11	49	3,75				
SØRLANDET SYKEHUS KRISTIANSAND	47	3,59	92	7,04			1	6,25
UNILABS SKIEN	46	3,51	39	2,98				
UNN TROMSØ	99	7,56	51	3,90	1	3,23		
VETERINÆRINSTITUTTET I OSLO					30	96,77	15	93,75
ÅLESUND SJUKEHUS	13	0,99	24	1,84				
Total	1310	100,00	1307	100,00	31	100,00	16	100,00

Tabell 1: Antall MRSA innsendt per siste i hver måned fordelt på ulike laboratorier. Sammenliknet med tilvarende periode foregående år.

Månedsvise utvikling



Figur 1: Antall MRSA stammer innsendt hver måned fra hele landet inneværende år sammenliknet med månedsvise rapportering siste 4 år.

2016

Hittil i år

Aldersfordeling

	Antall	Andel	Antall	Andel
< 1 år	92	3,46	38	2,90
1 - 10 år	406	15,25	179	13,66
10 - 20 år	346	13,00	124	9,47
20 - 30 år	554	20,81	270	20,61
30 - 40 år	457	17,17	247	18,85
40 - 50 år	286	10,74	130	9,92
50 - 60 år	181	6,80	114	8,70
60 - 70 år	130	4,88	80	6,11
70 - 80 år	114	4,28	64	4,89
> 80 år	106	3,98	66	5,04
Totalt	2662	100%	1310	100%

Tabell 2: Antall MRSA stammer så langt i år fordelt på alder sammenliknet med total for foregående år.

PVL

		Positive	Negative	Totalt
2013	Antall prøver	653	1039	1692
	Andel	38.59%	61.41%	100%
2014	Antall prøver	838	1335	2173
	Andel	38.56%	61.44%	100%
2015	Antall prøver	870	1617	2487
	Andel	34.98%	65.02%	100%
2016	Antall prøver	975	1987	2962
	Andel	32.92%	67.08%	100%
2017	Antall prøver	452	958	1410
	Andel	32.06%	67.94%	100%

Tabell 3: Andel PVL positive MRSA så langt i år sammenliknet med total for siste 4 år

Topp 10 spa-typer:

Totalt

2016

2017

jan feb mar apr mai jun jul aug sep okt nov des **Totalt** jan feb mar apr mai jun **Totalt**

		jan	feb	mar	apr	mai	jun	jul	aug	sep	okt	nov	des	Totalt	jan	feb	mar	apr	mai	jun	Totalt	
Totalt	Ant. pasienter	267	270	225	201	188	225	194	288	297	254	250	209	2 662	247	244	239	198	232	214	1 310	3864
	Ant. prøver	278	285	233	207	196	232	202	300	307	264	257	212	2 973	255	251	250	202	239	223	1 420	4379
t223	Ant. pasienter	26	34	13	26	14	23	24	17	14	19	31	18	246	23	27	19	9	14	22	109	350
	Ant. prøver	26	34	13	26	14	23	24	17	14	19	32	18	260	23	27	20	9	14	22	115	375
t002	Ant. pasienter	19	19	21	23	13	20	16	22	26	24	24	23	230	12	28	16	14	20	17	101	325
	Ant. prøver	22	21	22	23	14	20	16	22	26	26	25	24	261	12	28	17	14	22	18	111	372
t304	Ant. pasienter	16	19	19	7	8	21	16	27	27	16	27	16	207	18	14	16	24	8	13	90	288
	Ant. prøver	16	19	19	7	8	21	17	27	28	16	27	16	221	19	14	17	24	8	14	96	317
t127	Ant. pasienter	17	10	4	9	14	11	11	24	43	21	18	12	175	5	18	7	13	14	13	68	238
	Ant. prøver	17	10	4	11	14	13	11	24	45	22	19	12	202	5	18	7	13	14	14	71	273
t008	Ant. pasienter	13	8	7	11	12	11	4	18	18	10	5	8	116	22	18	18	10	11	8	85	199
	Ant. prøver	13	8	8	11	13	12	4	19	20	10	5	8	131	23	19	21	10	12	8	93	224
t019	Ant. pasienter	9	15	14	6	13	5	7	12	14	6	8	3	105	16	15	5	11	16	9	68	168
	Ant. prøver	9	21	14	6	14	5	7	12	15	6	8	3	120	18	17	5	11	16	10	77	197
t044	Ant. pasienter	8	7	7	11	7	12	5	6	13	6	2	10	87	13	11	10	4	2	7	45	130
	Ant. prøver	8	7	7	11	7	12	6	7	13	6	2	12	98	13	11	11	4	2	7	48	146
t437	Ant. pasienter	5	14	8	8	3	11	9	9	7	5	3	7	83	7	10	4	5	4	3	33	110
	Ant. prøver	5	14	8	8	3	11	9	9	8	5	3	7	90	7	10	4	5	4	3	33	123
t105	Ant. pasienter	3	2	6	3	4	1	2	4	4	3		5	35	6	4	1	12	6	5	32	65
	Ant. prøver	3	2	7	3	4	1	2	4	4	3		5	38	6	4	1	12	6	5	34	72
t657	Ant. pasienter	10	9	4	6	5	2	1	1	3	4	3	3	48	2	5	6	1	3	3	19	64
	Ant. prøver	10	9	4	6	5	2	1	1	3	5	3	3	52	2	5	7	1	3	3	21	73
Andre	Ant. pasienter	140	131	122	91	95	109	98	148	128	141	130	103	1 331	121	94	137	95	132	113	656	1929
	Ant. prøver	148	137	126	95	98	112	104	157	130	146	132	103	1 488	125	95	140	98	136	116	710	2195

Tabell 4: De ti vanligste MRSA spa-typer påvist per måned. Sortering er basert på akkumulert antall prøver fra unike pasienter med denne spa typen til enhver tid.

03.07.2017