

MRSA-statistikk

Rapportdato: 08.07.2016

Humane

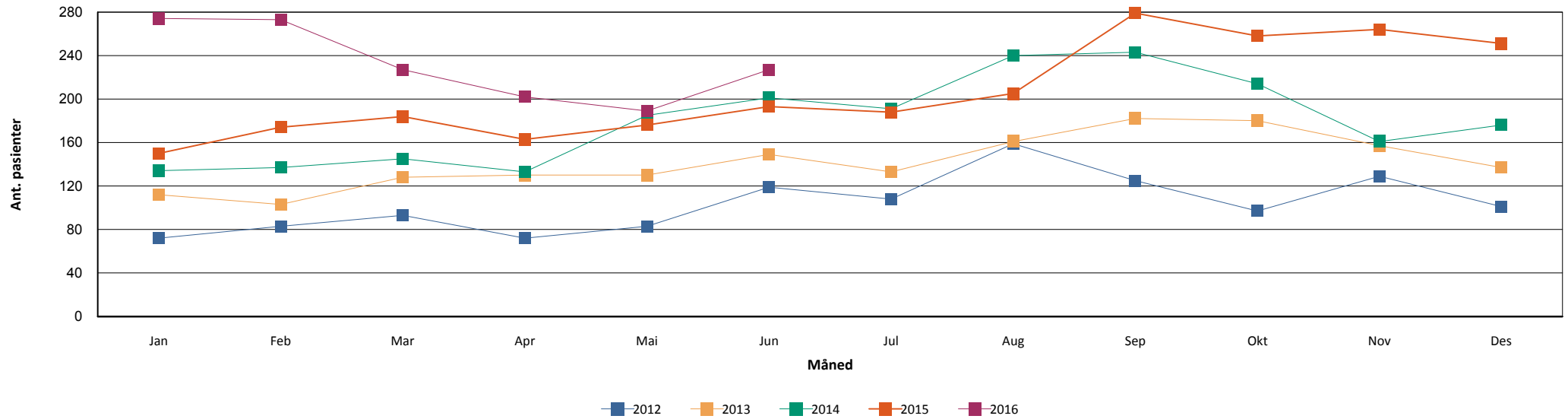
Nonhumane

Fordelt på rekvirent

	Hittil i år		Samme periode i fjor		Hittil i år		Samme periode i fjor	
	Antall	Andel	Antall	Andel	Antall	Andel	Antall	Andel
ST. OLAVS HOSPITAL	61	4,69	49	4,97				
OSLO UNIVERSITETSSYKEHUS	170	13,07	176	17,87				
BÆRUM SYKEHUS VESTRE VIKEN HF	33	2,54	28	2,84				
DRAMMEN SYKEHUS VESTRE VIKEN	38	2,92	37	3,76				
AKERSHUS UNIVERSITETSSYKEHUS	73	5,61	99	10,05				
FØRST MEDISINSK LABORATORIUM	265	20,37	214	21,73				
FØRDE SENTRALSJUKEHUS	31	2,38	11	1,12				
HAUGESUND SJUKEHUS	6	0,46						
HAUKELAND UNIVERSITETSSYKEHUS	70	5,38	79	8,02				
MOLDE SJUKEHUS	26	2,00	14	1,42				
NORDLANDSSYKEHUSET BODØ	68	5,23	27	2,74				
STAVANGER UNIVERSITETSSYKEHUS	88	6,76	53	5,38				
SYKEHUSET INNLANDET LILLEHAMMER	109	8,38	54	5,48				
SYKEHUSET LEVANGER	29	2,23	20	2,03				
SYKEHUSET VESTFOLD TØNSBERG	70	5,38	36	3,65				
SYKEHUSET ØSTFOLD FREDRIKSTAD	49	3,77	45	4,57				
SØRLANDET SYKEHUS KRISTIANSAND	91	6,99	46	4,67	1	6,25		
UNILABS SKIEN	39	3,00	35	3,55				
UNN TROMSØ	49	3,77	30	3,05				
VETERINÆRINSTITUTTET I OSLO					15	93,75	49	100,00
ÅLESUND SJUKEHUS	24	1,84	11	1,12				
Total	1301	100,00	985	100,00	16	100,00	49	100,00

Tabell 1: Antall MRSA innsendt per siste i hver måned fordelt på ulike laboratorier. Sammenliknet med tilvarende periode foregående år.

Månedsvis utvikling



Figur 1: Antall MRSA stammer innsendt hver måned fra hele landet inneværende år sammenliknet med månedsvis rapportering siste 4 år.

Aldersfordeling	2015		Hittil i år	
	Antall	Andel	Antall	Andel
< 1 år	82	3,66	42	3,23
1 - 10 år	246	10,98	169	12,99
10 - 20 år	279	12,46	164	12,61
20 - 30 år	480	21,43	310	23,83
30 - 40 år	373	16,65	227	17,45
40 - 50 år	241	10,76	139	10,68
50 - 60 år	179	7,99	79	6,07
60 - 70 år	132	5,89	56	4,30
70 - 80 år	95	4,24	58	4,46
> 80 år	135	6,03	60	4,61
Totalt	2240	100%	1301	100%

Tabell 2: Antall MRSA stammer så langt i år fordelt på alder sammenliknet med total for foregående år.

PVL

		Positive	Negative	Totalt
2012	Antall prøver	554	730	1284
	Andel	43.15%	56.85%	100%
2013	Antall prøver	653	1039	1692
	Andel	38.59%	61.41%	100%
2014	Antall prøver	838	1335	2173
	Andel	38.56%	61.44%	100%
2015	Antall prøver	870	1617	2487
	Andel	34.98%	65.02%	100%
2016	Antall prøver	486	937	1423
	Andel	34.15%	65.85%	100%

Tabell 3: Andel PVL positive MRSA så langt i år sammenliknet med total for siste 4 år

Topp 10 spa-typer:

Totalt

2015

2016

 jan feb mar apr mai jun jul aug sep okt nov des **Totalt** jan feb mar apr mai jun **Totalt**

		jan	feb	mar	apr	mai	jun	jul	aug	sep	okt	nov	des	Totalt	jan	feb	mar	apr	mai	jun	Totalt	
Totalt	Ant. pasienter	149	158	172	163	162	190	184	203	270	252	262	248	2 240	267	270	225	202	188	224	1 301	3467
	Ant. prøver	156	160	180	169	172	193	192	210	286	262	270	260	2 510	278	285	233	208	196	231	1 431	3925
t002	Ant. pasienter	24	16	24	15	27	21	13	16	29	24	18	31	237	19	19	21	23	13	20	109	336
	Ant. prøver	26	17	27	16	30	22	13	16	30	25	18	31	271	22	21	22	23	14	20	122	392
t223	Ant. pasienter	8	11	11	8	10	11	12	11	20	21	22	32	169	26	34	13	26	14	23	127	292
	Ant. prøver	8	11	11	8	10	11	12	11	20	22	22	33	179	26	34	13	26	14	23	136	315
t019	Ant. pasienter	8	18	17	20	15	9	10	10	17	12	15	8	149	9	15	14	6	13	5	57	203
	Ant. prøver	9	18	18	20	17	9	10	10	19	13	15	8	166	9	21	14	6	14	5	69	235
t008	Ant. pasienter	13	10	8	9	13	14	18	12	14	11	15	15	139	13	8	7	11	12	10	57	192
	Ant. prøver	14	10	8	11	13	14	21	13	15	13	15	17	164	13	8	8	11	13	11	64	227
t304	Ant. pasienter	4	5	3	4	8	4	6	12	8	14	19	19	100	16	19	19	7	8	21	86	186
	Ant. prøver	4	5	3	4	8	4	6	12	8	15	19	19	107	16	19	19	7	8	21	90	197
t127	Ant. pasienter	10	7	7	9	8	10	12	5	12	13	16	15	115	17	10	4	9	14	11	60	171
	Ant. prøver	10	7	7	9	8	10	14	5	12	13	17	15	127	17	10	4	11	14	13	69	195
t044	Ant. pasienter	10	5	2	4	3	5	3	6	10	8	12	14	80	8	7	7	11	7	12	49	122
	Ant. prøver	10	5	2	4	3	5	3	6	10	8	13	15	84	8	7	7	11	7	12	52	136
t437	Ant. pasienter	1	1	1	6	3	5	6	10	8	5	6	1	48	5	14	8	8	3	11	46	94
	Ant. prøver	1	1	1	6	3	5	6	10	8	5	6	1	53	5	14	8	8	3	11	49	102
t657	Ant. pasienter	2	2	2	5	1	5	3	3	1	1	5	4	32	10	9	4	6	5	2	34	64
	Ant. prøver	2	2	2	5	1	6	3	3	1	1	5	4	35	10	9	4	6	5	2	36	71
t690	Ant. pasienter	2	2	2	3	1	2	1	2	5	5	5	2	31	14	1	1	2	3	9	29	58
	Ant. prøver	2	2	2	3	1	2	1	2	5	5	5	2	32	14	1	1	2	3	9	30	62
Andre	Ant. pasienter	66	81	95	80	73	102	97	112	146	135	129	108	1 137	129	132	127	92	96	101	645	1745
	Ant. prøver	69	82	98	83	78	102	99	118	155	138	134	114	1 270	137	138	132	96	99	104	706	1972

Tabell 4: De ti vanligste MRSA spatyper påvist per måned. Sortering er basert på akkumulert antall prøver fra unike pasienter med denne spa typen til enhver tid.

08.07.2016