

MRSA-statistikk

Rapportdato: 05.08.2019

Humane

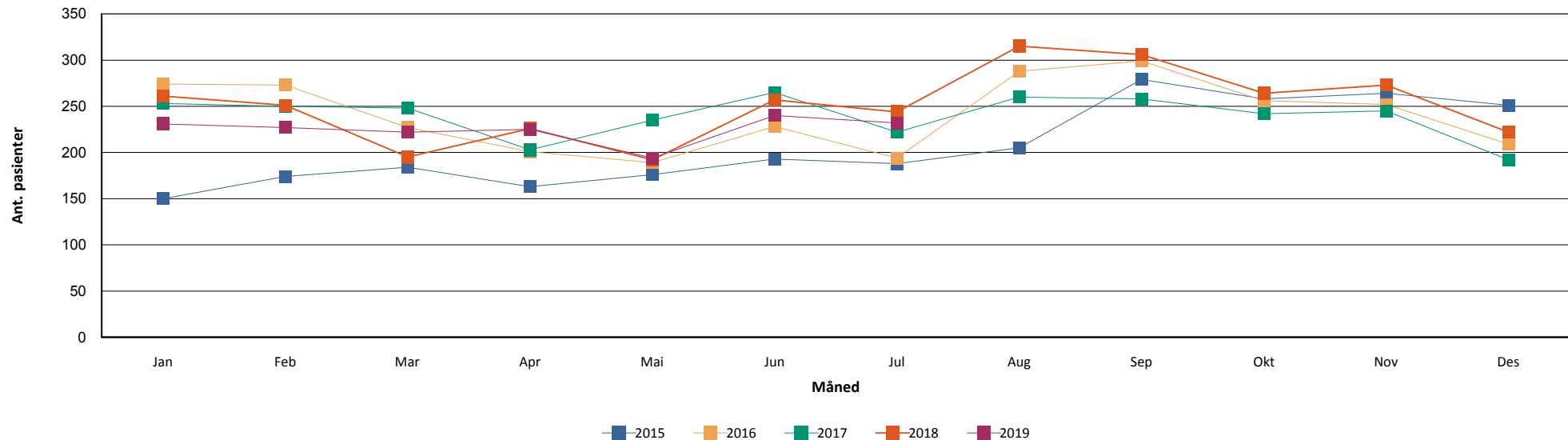
Nonhumane

Fordelt på rekvirent

	Hittil i år		Samme periode i fjor		Hittil i år		Samme periode i fjor	
	Antall	Andel	Antall	Andel	Antall	Andel	Antall	Andel
ST. OLAVS HOSPITAL	119	8,10	102	6,49				
OSLO UNIVERSITETSSYKEHUS	171	11,64	208	13,24				
BÆRUM SYKEHUS VESTRE VIKEN HF	33	2,25	45	2,86				
SYKEHUSET VESTFOLD TØNSBERG	55	3,74	74	4,71				
HAUKELAND UNIVERSITETSSYKEHUS	108	7,35	113	7,19				
AKERSHUS UNIVERSITETSSYKEHUS	97	6,60	83	5,28				
FØRST MEDISINSK LABORATORIUM	316	21,51	409	26,03				
FØRDE SENTRALSJUKEHUS	23	1,57	18	1,15				
HAUGESUND SJUKEHUS	15	1,02	17	1,08				
MOLDE SJUKEHUS	22	1,50	21	1,34				
NORDLANDSSYKEHUSET BODØ	24	1,63	30	1,91				
STAVANGER UNIVERSITETSSYKEHUS	95	6,47	96	6,11				
SYKEHUSET INNLANDET LILLEHAMMER	62	4,22	76	4,84				
SYKEHUSET LEVANGER	38	2,59	45	2,86				
SYKEHUSET ØSTFOLD FREDRIKSTAD	70	4,77	59	3,76				
SØRLANDET SYKEHUS KRISTIANSAND	67	4,56	74	4,71				
UNILABS SKIEN	53	3,61	45	2,86				
UNN TROMSØ	93	6,33	68	4,33				
VESTRE VIKEN HF DRAMMEN SYKEHUS	84	5,72	67	4,26				
VETERINÆRINSTITUTTET I OSLO					20	100,00	3	100,00
ÅLESUND SJUKEHUS	20	1,36	27	1,72				
Total	1469	100,00	1571	100,00	20	100,00	3	100,00

Tabell 1: Antall MRSA innsendt per siste i hver måned fordelt på ulike laboratorier. Sammenliknet med tilvarende periode foregående år.

Månedsvis utvikling



Figur 1: Antall MRSA stammer innsendt hver måned fra hele landet inneværende år sammenliknet med månedsvis rapportering siste 4 år.

2018

Hittil i år

Aldersfordeling

	Antall	Andel	Antall	Andel
< 1 år	83	3,00	46	3,13
1 - 10 år	364	13,16	180	12,25
10 - 20 år	327	11,83	138	9,39
20 - 30 år	466	16,85	262	17,84
30 - 40 år	528	19,10	260	17,70
40 - 50 år	312	11,28	185	12,59
50 - 60 år	220	7,96	121	8,24
60 - 70 år	201	7,27	116	7,90
70 - 80 år	152	5,50	86	5,85
> 80 år	118	4,27	77	5,24
Totalt	2765	100%	1469	100%

Tabell 2: Antall MRSA stammer så langt i år fordelt på alder sammenliknet med total for foregående år.

PVL

		Positive	Negative	Totalt
2015	Antall prøver	870	1617	2487
	Andel	34.98%	65.02%	100%
2016	Antall prøver	975	1987	2962
	Andel	32.92%	67.08%	100%
2017	Antall prøver	916	2005	2921
	Andel	31.36%	68.64%	100%
2018	Antall prøver	997	2087	3084
	Andel	32.33%	67.67%	100%
2019	Antall prøver	515	1084	1599
	Andel	32.21%	67.79%	100%

Tabell 3: Andel PVL positive MRSA så langt i år sammenliknet med total for siste 4 år

Topp 10 spa-typer:

		2018												2019												Totalt	
		jan	feb	mar	apr	mai	jun	jul	aug	sep	okt	nov	des	Totalt	jan	feb	mar	apr	mai	jun	jul	Totalt					
Totalt	Ant. pasienter	261	250	195	226	191	257	244	313	305	263	273	221	2 765	231	219	219	225	192	240	225	1 469	4112				
	Ant. prøver	271	262	197	235	199	261	250	322	317	272	283	227	3 096	238	227	228	236	200	247	235	1 611	4690				
t002	Ant. pasienter	19	11	12	11	13	12	8	20	20	11	8	14	151	11	5	9	10	11	18	12	74	217				
	Ant. prøver	20	12	12	11	13	14	8	22	21	13	8	14	168	11	6	10	10	11	19	13	80	248				
t304	Ant. pasienter	14	13	7	6	9	15	18	11	5	12	9	11	124	12	5	7	14	8	10	9	65	187				
	Ant. prøver	14	13	7	7	9	15	18	11	6	12	9	11	132	12	5	7	14	8	10	9	65	197				
t008	Ant. pasienter	9	4	9	16	8	9	14	13	9	17	16	8	122	11	12	11	4	9	9	10	62	181				
	Ant. prøver	9	4	9	16	9	10	14	13	9	17	16	8	134	11	12	11	7	9	9	11	70	204				
t127	Ant. pasienter	11	8	7	8	9	9	15	10	11	10	5	14	109	14	10	9	9	8	6	10	64	166				
	Ant. prøver	11	9	8	8	9	9	15	10	11	10	5	15	120	14	10	9	9	8	6	10	66	186				
t223	Ant. pasienter	8	13	13	7	6	7	13	15	8	12	7	8	112	10	8	5	5	9	7	10	52	163				
	Ant. prøver	8	13	13	7	6	7	13	15	8	12	7	8	117	10	8	5	5	9	7	10	54	171				
t019	Ant. pasienter	9	9	5	5	2	9	7	7	4	8	7	1	69	5	4	13	6	9	9	9	55	122				
	Ant. prøver	9	9	5	5	2	9	7	8	4	8	8	1	75	5	4	13	6	9	10	9	56	131				
t034	Ant. pasienter	5	2	2	2	2	3	5	6	10	1	5	3	44	8	2	3	3	5	4	7	32	74				
	Ant. prøver	5	2	2	2	2	3	5	6	10	2	5	3	47	8	2	3	4	5	4	7	33	80				
t437	Ant. pasienter	6	6	2	7	5	2	6	5	2	1	2	5	47	2	2	2	3	1	5	1	16	63				
	Ant. prøver	6	6	2	10	5	2	6	5	2	1	2	5	52	2	2	2	3	1	5	1	16	68				
t105	Ant. pasienter	4			1	1	4	6	8	2	3	2	1	30	6	8	4	1	5	2	3	25	53				
	Ant. prøver	4			1	1	4	6	9	2	3	2	1	33	6	8	4	1	5	2	3	29	62				
t021	Ant. pasienter	2		4	3	2		2	3	2		7	2	25		2	3	3	2	4	6	18	43				
	Ant. prøver	3		4	3	2		2	3	2		7	2	28		3	3	3	2	4	6	21	49				
Andre	Ant. pasienter	102	74	74	74	59	91	102	100	103	88	92	65	984	79	89	94	74	70	76	75	538	1495				
	Ant. prøver	107	78	74	76	62	92	105	102	103	89	94	66	1 048	83	92	97	76	74	79	77	578	1625				

Tabell 4: De ti vanligste MRSA spatyper påvist per måned. Sortering er basert på akkumulert antall prøver fra unike pasienter med denne spa typen til enhver tid.