

MRSA-statistikk

Rapportdato: 03.08.2018

Humane

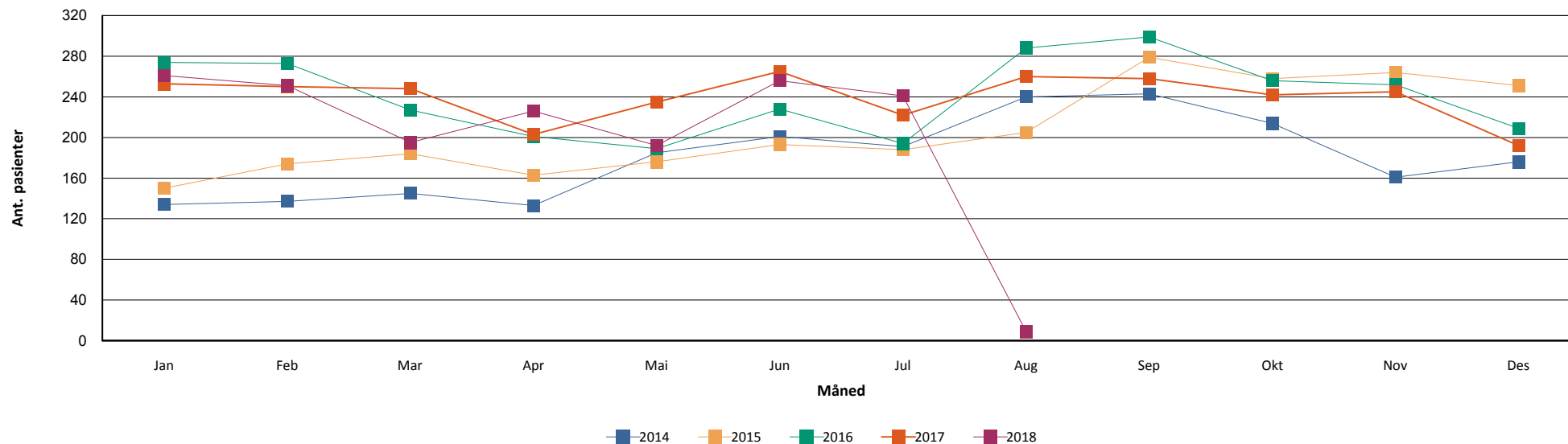
Nonhumane

Fordelt på rekvirent

	Hittil i år		Samme periode i fjor		Hittil i år		Samme periode i fjor	
	Antall	Andel	Antall	Andel	Antall	Andel	Antall	Andel
ST. OLAVS HOSPITAL	102	6,64	96	6,06				
OSLO UNIVERSITETSSYKEHUS	197	12,83	171	10,79				
BÆRUM SYKEHUS VESTRE VIKEN HF	45	2,93	42	2,65				
DRAMMEN SYKEHUS VESTRE VIKEN	61	3,97	66	4,16				
SYKEHUSET VESTFOLD TØNSBERG	74	4,82	59	3,72				
HAUKELAND UNIVERSITETSSYKEHUS	108	7,03	81	5,11				
AKERSHUS UNIVERSITETSSYKEHUS	83	5,40	103	6,50				
FØRST MEDISINSK LABORATORIUM	404	26,30	421	26,56				
FØRDE SENTRALSJUKEHUS	18	1,17	29	1,83				
HAUGESUND SJUKEHUS	17	1,11	15	0,95				
MOLDE SJUKEHUS	21	1,37	36	2,27				
NORDLANDSSYKEHUSET BODØ	30	1,95	35	2,21				
STAVANGER UNIVERSITETSSYKEHUS	93	6,05	71	4,48				
SYKEHUSET INNLANDET LILLEHAMMER	74	4,82	83	5,24				
SYKEHUSET LEVANGER	45	2,93	51	3,22				
SYKEHUSET ØSTFOLD FREDRIKSTAD	57	3,71	81	5,11				
SØRLANDET SYKEHUS KRISTIANSAND	73	4,75	57	3,60				
UNILABS SKIEN	43	2,80	51	3,22				
UNN TROMSØ	67	4,36	125	7,89			1	3,13
VETERINÆRINSTITUTTET I OSLO					2	100,00	31	96,88
ÅLESUND SJUKEHUS	27	1,76	16	1,01				
Total	1536	100,00	1585	100,00	2	100,00	32	100,00

Tabell 1: Antall MRSA innsendt per siste i hver måned fordelt på ulike laboratorier. Sammenliknet med tilvarende periode foregående år.

Månedsvis utvikling



Figur 1: Antall MRSA stammer innsendt hver måned fra hele landet inneværende år sammenliknet med månedsvis rapportering siste 4 år.

Aldersfordeling	2017		Hittil i år	
	Antall	Andel	Antall	Andel
< 1 år	69	2,62	40	2,60
1 - 10 år	382	14,50	194	12,63
10 - 20 år	264	10,02	162	10,55
20 - 30 år	502	19,06	272	17,71
30 - 40 år	492	18,68	306	19,92
40 - 50 år	307	11,66	158	10,29
50 - 60 år	216	8,20	125	8,14
60 - 70 år	169	6,42	120	7,81
70 - 80 år	119	4,52	89	5,79
> 80 år	122	4,63	71	4,62
Totalt	2634	100%	1536	100%

Tabell 2: Antall MRSA stammer så langt i år fordelt på alder sammenliknet med total for foregående år.

PVL

		Positive	Negative	Totalt
		Antall prøver	Antall prøver	
2014	Antall prøver	838	1335	2173
	Andel	38.56%	61.44%	100%
2015	Antall prøver	870	1617	2487
	Andel	34.98%	65.02%	100%
2016	Antall prøver	975	1987	2962
	Andel	32.92%	67.08%	100%
2017	Antall prøver	916	2005	2921
	Andel	31.36%	68.64%	100%
2018	Antall prøver	520	1155	1675
	Andel	31.04%	68.96%	100%

Tabell 3: Andel PVL positive MRSA så langt i år sammenliknet med total for siste 4 år

Topp 10 spa-typer:

Totalt

2017

2018

jan feb mar apr mai jun jul aug sep okt nov des **Totalt** jan feb mar apr mai jun jul aug **Totalt**

		jan	feb	mar	apr	mai	jun	jul	aug	sep	okt	nov	des	Totalt	jan	feb	mar	apr	mai	jun	jul	aug	Totalt	
Totalt	Ant. pasienter	247	244	239	198	232	262	222	256	258	241	245	192	2 634	261	250	195	226	191	256	241	9	1 536	4044
	Ant. prøver	255	251	250	202	239	275	232	264	265	254	257	193	2 937	271	262	197	235	199	260	246	9	1 679	4581
t223	Ant. pasienter	23	27	19	9	14	26	23	16	19	26	28	8	228	8	13	13	7	6	7	13	2	67	290
	Ant. prøver	23	27	20	9	14	27	24	16	21	26	30	8	245	8	13	13	7	6	7	13	2	69	314
t002	Ant. pasienter	12	28	16	14	20	21	11	15	17	17	21	12	187	19	11	12	11	13	12	8	1	83	267
	Ant. prøver	12	28	17	14	22	23	11	15	17	18	21	12	210	20	12	12	11	13	14	8	1	91	300
t304	Ant. pasienter	18	14	16	24	8	17	14	14	18	15	16	12	174	14	13	7	6	9	15	18	1	78	249
	Ant. prøver	19	14	17	24	8	18	14	14	18	16	16	12	190	14	13	7	7	9	15	18	1	84	274
t127	Ant. pasienter	5	18	7	13	14	14	12	14	13	11	12	17	146	11	8	7	8	9	9	15		64	206
	Ant. prøver	5	18	7	13	14	15	13	14	13	11	12	17	152	11	9	8	8	9	9	15		69	221
t008	Ant. pasienter	22	18	18	10	11	12	7	13	11	8	14	10	144	9	4	9	16	8	9	14		64	203
	Ant. prøver	23	19	21	10	12	12	8	14	11	8	14	10	162	9	4	9	16	9	10	14		71	233
t019	Ant. pasienter	16	15	5	11	16	11	9	14	12	6	6	6	119	9	9	5	5	2	9	7		45	160
	Ant. prøver	18	17	5	11	16	12	10	14	12	6	6	6	133	9	9	5	5	2	9	7		46	179
t437	Ant. pasienter	7	10	4	5	4	4	3	9	7	10	8	5	73	6	6	2	7	5	2	6		34	101
	Ant. prøver	7	10	4	5	4	4	3	9	7	10	8	5	76	6	6	2	10	5	2	6		37	113
t044	Ant. pasienter	13	11	10	4	2	7	4	8	9	11	5	4	83	2	1	2	2		2	3		12	92
	Ant. prøver	13	11	11	4	2	7	4	8	9	11	6	4	90	3	1	2	2		2	3		13	103
t105	Ant. pasienter	6	4	1	12	6	7	2	5	4	4	1	6	52	4			1	1	4	6	3	19	71
	Ant. prøver	6	4	1	12	6	7	2	5	4	4	1	7	59	4			1	1	4	6	3	19	78
t688	Ant. pasienter	5	4	6		3	3	6	4	3	3	3	3	42	2	4	3		1	1			11	52
	Ant. prøver	5	5	6		3	3	6	5	3	3	3	3	45	2	4	3		1	1			11	56
Andre	Ant. pasienter	118	95	137	96	132	139	127	141	145	130	128	109	1 383	104	71	75	77	62	91	103	2	566	1911
	Ant. prøver	122	95	141	99	136	144	132	147	150	140	135	109	1 550	109	75	75	79	65	92	105	2	602	2148

Tabell 4: De ti vanligste MRSA spatyper påvist per måned. Sortering er basert på akkumulert antall prøver fra unike pasienter med denne spa typen til enhver tid.