

# MRSA-statistikk

Rapportdato: 06.08.2017

Humane

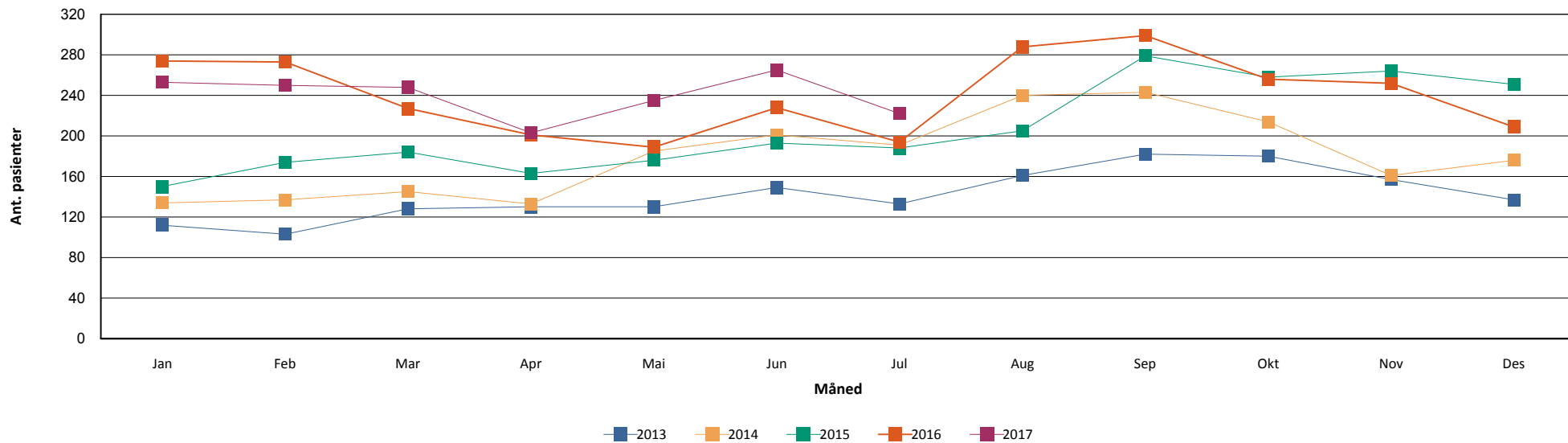
Nonhumane

## Fordelt på rekvirent

	Hittil i år		Samme periode i fjor		Hittil i år		Samme periode i fjor	
	Antall	Andel	Antall	Andel	Antall	Andel	Antall	Andel
ST. OLAVS HOSPITAL	95	6,10	66	4,29				
OSLO UNIVERSITETSSYKEHUS	170	10,92	202	13,13				
BÆRUM SYKEHUS VESTRE VIKEN HF	40	2,57	36	2,34				
DRAMMEN SYKEHUS VESTRE VIKEN	65	4,17	44	2,86				
SYKEHUSET VESTFOLD TØNSBERG	58	3,73	78	5,07				
AKERSHUS UNIVERSITETSSYKEHUS	102	6,55	81	5,27				
FØRST MEDISINSK LABORATORIUM	413	26,53	317	20,61				
FØRDE SENTRALSJUKEHUS	29	1,86	40	2,60				
HAUGESUND SJUKEHUS	14	0,90	6	0,39				
HAUKELAND UNIVERSITETSSYKEHUS	76	4,88	84	5,46				
MOLDE SJUKEHUS	35	2,25	36	2,34				
NORDLANDSSYKEHUSET BODØ	35	2,25	74	4,81				
STAVANGER UNIVERSITETSSYKEHUS	68	4,37	98	6,37				
SYKEHUSET INNLANDET LILLEHAMMER	82	5,27	117	7,61				
SYKEHUSET LEVANGER	51	3,28	33	2,15				
SYKEHUSET ØSTFOLD FREDRIKSTAD	78	5,01	67	4,36				
SØRLANDET SYKEHUS KRISTIANSAND	57	3,66	111	7,22			1	6,25
UNILABS SKIEN	51	3,28	45	2,93				
UNN TROMSØ	121	7,77	76	4,94	1	3,13		
VETERINÆRINSTITUTTET I OSLO					31	96,88	15	93,75
ÅLESUND SJUKEHUS	16	1,03	29	1,89				
<b>Total</b>	<b>1557</b>	<b>100,00</b>	<b>1538</b>	<b>100,00</b>	<b>32</b>	<b>100,00</b>	<b>16</b>	<b>100,00</b>

Tabell 1: Antall MRSA innsendt per siste i hver måned fordelt på ulike laboratorier. Sammenliknet med tilvarende periode foregående år.

## Månedvis utvikling



Figur 1: Antall MRSA stammer innsendt hver måned fra hele landet inneværende år sammenliknet med månedvis rapportering siste 4 år.

Aldersfordeling	2016		Hittil i år	
	Antall	Andel	Antall	Andel
< 1 år	92	3,46	43	2,76
1 - 10 år	406	15,25	215	13,81
10 - 20 år	346	13,00	148	9,51
20 - 30 år	554	20,81	322	20,68
30 - 40 år	457	17,17	278	17,85
40 - 50 år	286	10,74	165	10,60
50 - 60 år	181	6,80	139	8,93
60 - 70 år	130	4,88	93	5,97
70 - 80 år	114	4,28	78	5,01
> 80 år	106	3,98	78	5,01
Totalt	2662	100%	1557	100%

Tabell 2: Antall MRSA stammer så langt i år fordelt på alder sammenliknet med total for foregående år.

## PVL

		Positive	Negative	Totalt
		2013	Antall prøver Andel	653 38.59%
2014	Antall prøver Andel	838 38.56%	1335 61.44%	2173 100%
2015	Antall prøver Andel	870 34.98%	1617 65.02%	2487 100%
2016	Antall prøver Andel	975 32.92%	1987 67.08%	2962 100%
2017	Antall prøver Andel	546 32.27%	1146 67.73%	1692 100%

Tabell 3: Andel PVL positive MRSA så langt i år sammenliknet med total for siste 4 år

# Topp 10 spa-typer:

**Totalt**

**2016**

**2017**

jan feb mar apr mai jun jul aug sep okt nov des **Totalt** jan feb mar apr mai jun jul **Totalt**

		jan	feb	mar	apr	mai	jun	jul	aug	sep	okt	nov	des	<b>Totalt</b>	jan	feb	mar	apr	mai	jun	jul	<b>Totalt</b>	
<b>Totalt</b>	<b>Ant. pasienter</b>	267	270	225	201	188	225	194	288	297	254	250	209	2 662	247	244	239	198	232	262	222	1 557	4091
	<b>Ant. prøver</b>	278	285	233	207	196	232	202	300	307	264	257	212	2 973	255	251	250	202	239	275	232	1 704	4654
t223	<b>Ant. pasienter</b>	26	34	13	26	14	23	24	17	14	19	31	18	246	23	27	19	9	14	26	23	135	376
	<b>Ant. prøver</b>	26	34	13	26	14	23	24	17	14	19	32	18	260	23	27	20	9	14	27	24	144	404
t002	<b>Ant. pasienter</b>	19	19	21	23	13	20	16	22	26	24	24	23	230	12	28	16	14	20	21	11	114	337
	<b>Ant. prøver</b>	22	21	22	23	14	20	16	22	26	26	25	24	261	12	28	17	14	22	23	11	127	388
t304	<b>Ant. pasienter</b>	16	19	19	7	8	21	16	27	27	16	27	16	207	18	14	16	24	8	17	14	107	303
	<b>Ant. prøver</b>	16	19	19	7	8	21	17	27	28	16	27	16	221	19	14	17	24	8	18	14	114	335
t127	<b>Ant. pasienter</b>	17	10	4	9	14	11	11	24	43	21	18	12	175	5	18	7	13	14	14	12	80	250
	<b>Ant. prøver</b>	17	10	4	11	14	13	11	24	45	22	19	12	202	5	18	7	13	14	15	13	85	287
t008	<b>Ant. pasienter</b>	13	8	7	11	12	11	4	18	18	10	5	8	116	22	18	18	10	11	12	7	94	206
	<b>Ant. prøver</b>	13	8	8	11	13	12	4	19	20	10	5	8	131	23	19	21	10	12	12	8	105	235
t019	<b>Ant. pasienter</b>	9	15	14	6	13	5	7	12	14	6	8	3	105	16	15	5	11	16	11	9	79	179
	<b>Ant. prøver</b>	9	21	14	6	14	5	7	12	15	6	8	3	120	18	17	5	11	16	12	10	89	209
t044	<b>Ant. pasienter</b>	8	7	7	11	7	12	5	6	13	6	2	10	87	13	11	10	4	2	7	4	48	133
	<b>Ant. prøver</b>	8	7	7	11	7	12	6	7	13	6	2	12	98	13	11	11	4	2	7	4	52	150
t437	<b>Ant. pasienter</b>	5	14	8	8	3	11	9	9	7	5	3	7	83	7	10	4	5	4	4	3	36	113
	<b>Ant. prøver</b>	5	14	8	8	3	11	9	9	8	5	3	7	90	7	10	4	5	4	4	3	37	127
t105	<b>Ant. pasienter</b>	3	2	6	3	4	1	2	4	4	3		5	35	6	4	1	12	6	7	2	36	69
	<b>Ant. prøver</b>	3	2	7	3	4	1	2	4	4	3		5	38	6	4	1	12	6	7	2	38	76
t021	<b>Ant. pasienter</b>	6	2	5	2	3	2	4	9	6	3	9	4	51	2	2	2	1	2		10	18	67
	<b>Ant. prøver</b>	6	2	5	2	3	2	4	9	6	3	9	4	55	3	2	2	1	2		10	20	75
Andre	<b>Ant. pasienter</b>	144	138	121	95	97	109	95	140	125	142	124	102	1 328	121	97	141	95	133	142	123	806	2061
	<b>Ant. prøver</b>	152	144	125	99	100	112	101	149	127	148	126	102	1 485	124	98	145	98	137	147	128	877	2355

Tabell 4: De ti vanligste MRSA spatyper påvist per måned. Sortering er basert på akkumulert antall prøver fra unike pasienter med denne spa typen til enhver tid.

06.08.2017