

MRSA-statistikk

Rapportdato: 08.08.2016

Humane

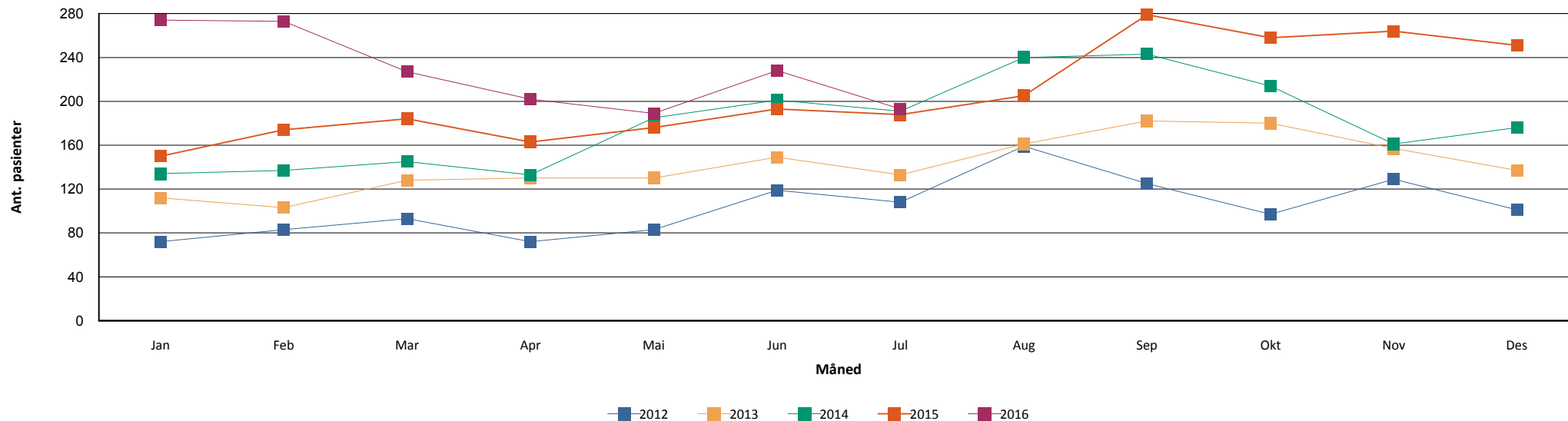
Nonhumane

Fordelt på rekvirent

	Hittil i år		Samme periode i fjor		Hittil i år		Samme periode i fjor	
	Antall	Andel	Antall	Andel	Antall	Andel	Antall	Andel
ST. OLAVS HOSPITAL	68	4,59	54	4,72				
OSLO UNIVERSITETSSYKEHUS	195	13,15	198	17,32				
BÆRUM SYKEHUS VESTRE VIKEN HF	36	2,43	31	2,71				
DRAMMEN SYKEHUS VESTRE VIKEN	43	2,90	45	3,94				
AKERSHUS UNIVERSITETSSYKEHUS	81	5,46	114	9,97				
FØRST MEDISINSK LABORATORIUM	305	20,57	247	21,61				
FØRDE SENTRALSJUKEHUS	38	2,56	12	1,05				
HAUGESUND SJUKEHUS	6	0,40						
HAUKELAND UNIVERSITETSSYKEHUS	81	5,46	87	7,61				
MOLDE SJUKEHUS	33	2,23	20	1,75				
NORDLANDSSYKEHUSET BODØ	73	4,92	29	2,54				
STAVANGER UNIVERSITETSSYKEHUS	94	6,34	68	5,95				
SYKEHUSET INNLANDET LILLEHAMMER	114	7,69	63	5,51				
SYKEHUSET LEVANGER	33	2,23	23	2,01				
SYKEHUSET VESTFOLD TØNSBERG	76	5,12	38	3,32				
SYKEHUSET ØSTFOLD FREDRIKSTAD	58	3,91	57	4,99				
SØRLANDET SYKEHUS KRISTIANSAND	108	7,28	52	4,55	1	6,25		
UNILABS SKIEN	43	2,90	48	4,20				
UNN TROMSØ	71	4,79	35	3,06				
VETERINÆRINSTITUTTET I OSLO					15	93,75	50	100,00
ÅLESUND SJUKEHUS	27	1,82	15	1,31				
Total	1483	100,00	1143	100,00	16	100,00	50	100,00

Tabell 1: Antall MRSA innsendt per siste i hver måned fordelt på ulike laboratorier. Sammenliknet med tilvarende periode foregående år.

Månedsvis utvikling



Figur 1: Antall MRSA stammer innsendt hver måned fra hele landet inneværende år sammenliknet med månedsvis rapportering siste 4 år.

Aldersfordeling	2015		Hittil i år	
	Antall	Andel	Antall	Andel
< 1 år	82	3,66	49	3,30
1 - 10 år	246	10,98	198	13,35
10 - 20 år	279	12,46	183	12,34
20 - 30 år	480	21,43	353	23,80
30 - 40 år	373	16,65	254	17,13
40 - 50 år	241	10,76	156	10,52
50 - 60 år	179	7,99	93	6,27
60 - 70 år	132	5,89	67	4,52
70 - 80 år	95	4,24	66	4,45
> 80 år	135	6,03	68	4,59
Totalt	2240	100%	1483	100%

Tabell 2: Antall MRSA stammer så langt i år fordelt på alder sammenliknet med total for foregående år.

PVL

		Positive	Negative	Totalt
2012	Antall prøver	554	730	1284
	Andel	43.15%	56.85%	100%
2013	Antall prøver	653	1039	1692
	Andel	38.59%	61.41%	100%
2014	Antall prøver	838	1335	2173
	Andel	38.56%	61.44%	100%
2015	Antall prøver	870	1617	2487
	Andel	34.98%	65.02%	100%
2016	Antall prøver	552	1073	1625
	Andel	33.97%	66.03%	100%

Tabell 3: Andel PVL positive MRSA så langt i år sammenliknet med total for siste 4 år

Topp 10 spa-typer:

Totalt

		2015												2016										
		jan	feb	mar	apr	mai	jun	jul	aug	sep	okt	nov	des	Totalt	jan	feb	mar	apr	mai	jun	jul	Totalt		
Totalt	Ant. pasienter	149	158	172	163	162	190	184	203	270	252	262	248	2 240	267	270	225	202	188	225	193	1 483	3643	
	Ant. prøver	156	160	180	169	172	193	192	210	286	262	270	260	2 510	278	285	233	208	196	232	201	1 633	4127	
t002	Ant. pasienter	24	16	24	15	27	21	13	16	29	24	18	31	237	19	19	21	23	13	20	16	123	350	
	Ant. prøver	26	17	27	16	30	22	13	16	30	25	18	31	271	22	21	22	23	14	20	16	138	408	
t223	Ant. pasienter	8	11	11	8	10	11	12	11	20	21	22	32	169	26	34	13	26	14	23	24	150	315	
	Ant. prøver	8	11	11	8	10	11	12	11	20	22	22	33	179	26	34	13	26	14	23	24	160	339	
t019	Ant. pasienter	8	18	17	20	15	9	10	10	17	12	15	8	149	9	15	14	6	13	5	6	63	207	
	Ant. prøver	9	18	18	20	17	9	10	10	19	13	15	8	166	9	21	14	6	14	5	6	75	241	
t304	Ant. pasienter	4	5	3	4	8	4	6	12	8	14	19	19	100	16	19	19	7	8	21	16	101	201	
	Ant. prøver	4	5	3	4	8	4	6	12	8	15	19	19	107	16	19	19	7	8	21	17	107	214	
t008	Ant. pasienter	13	10	8	9	13	14	18	12	14	11	15	15	139	13	8	7	11	12	11	4	62	197	
	Ant. prøver	14	10	8	11	13	14	21	13	15	13	15	17	164	13	8	8	11	13	12	4	69	232	
t127	Ant. pasienter	10	7	7	9	8	10	12	5	12	13	16	15	115	17	10	4	9	14	11	11	70	180	
	Ant. prøver	10	7	7	9	8	10	14	5	12	13	17	15	127	17	10	4	11	14	13	11	80	206	
t044	Ant. pasienter	10	5	2	4	3	5	3	6	10	8	12	14	80	8	7	7	11	7	12	5	54	127	
	Ant. prøver	10	5	2	4	3	5	3	6	10	8	13	15	84	8	7	7	11	7	12	6	58	142	
t437	Ant. pasienter	1	1	1	6	3	5	6	10	8	5	6	1	48	5	14	8	8	3	11	9	54	102	
	Ant. prøver	1	1	1	6	3	5	6	10	8	5	6	1	53	5	14	8	8	3	11	9	58	111	
t657	Ant. pasienter	2	2	2	5	1	5	3	3	1	1	5	4	32	10	9	4	6	5	2	1	35	65	
	Ant. prøver	2	2	2	5	1	6	3	3	1	1	5	4	35	10	9	4	6	5	2	1	37	72	
t690	Ant. pasienter	2	2	2	3	1	2	1	2	5	5	5	2	31	14	1	1	2	3	9	2	31	59	
	Ant. prøver	2	2	2	3	1	2	1	2	5	5	5	2	32	14	1	1	2	3	9	2	32	64	
Andre	Ant. pasienter	66	81	95	80	73	102	97	112	146	135	129	108	1 137	129	132	127	92	96	101	98	737	1835	
	Ant. prøver	69	82	98	83	78	102	99	118	155	138	134	114	1 270	137	138	132	96	99	104	104	810	2076	

Tabell 4: De ti vanligste MRSA spatyper påvist per måned. Sortering er basert på akkumulert antall prøver fra unike pasienter med denne spa typen til enhver tid.