

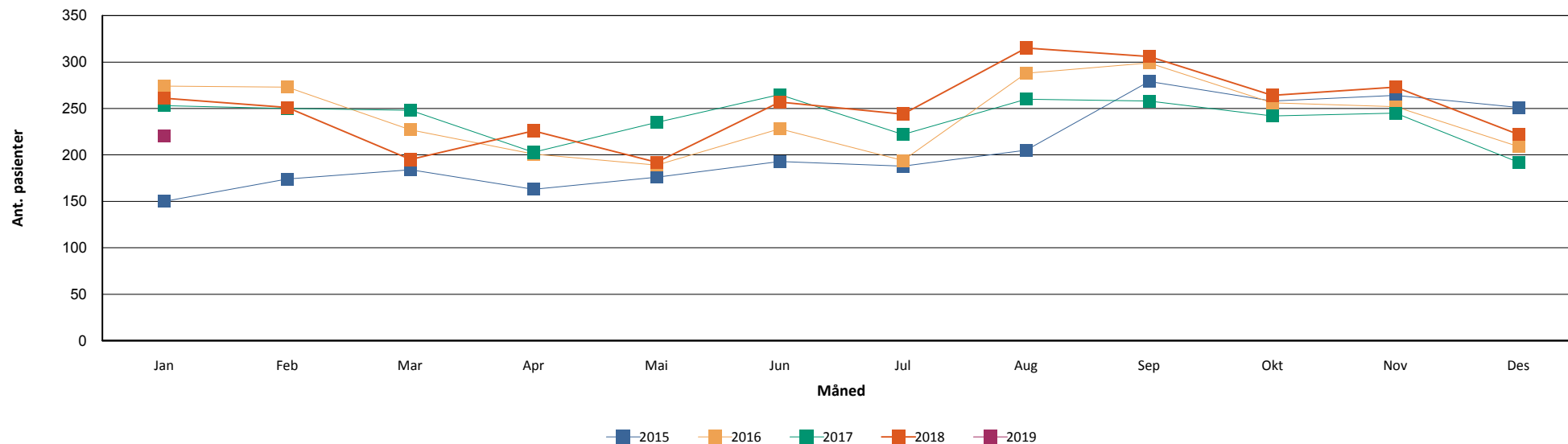
MRSA-statistikk
Rapportdato: 04.02.2019
Humane

Fordelt på rekvirent

	Hittil i år		Samme periode i fjor	
	Antall	Andel	Antall	Andel
ST. OLAVS HOSPITAL	29	13,18	18	6,25
OSLO UNIVERSITETSSYKEHUS	17	7,73	38	13,19
BÆRUM SYKEHUS VESTRE VIKEN HF	3	1,36	16	5,56
DRAMMEN SYKEHUS VESTRE VIKEN	15	6,82	9	3,13
SYKEHUSET VESTFOLD TØNSBERG	6	2,73	11	3,82
HAUKELAND UNIVERSITETSSYKEHUS	7	3,18	12	4,17
AKERSHUS UNIVERSITETSSYKEHUS	7	3,18	13	4,51
FØRST MEDISINSK LABORATORIUM	39	17,73	71	24,65
FØRDE SENTRALSJUKEHUS	3	1,36	4	1,39
HAUGESUND SJUKEHUS	2	0,91	2	0,69
MOLDE SJUKEHUS	6	2,73	6	2,08
NORDLANDSSYKEHUSET BODØ	5	2,27	7	2,43
STAVANGER UNIVERSITETSSYKEHUS	15	6,82	20	6,94
SYKEHUSET INNLANDET LILLEHAMMER	14	6,36	17	5,90
SYKEHUSET LEVANGER	11	5,00	8	2,78
SYKEHUSET ØSTFOLD FREDRIKSTAD	9	4,09	8	2,78
SØRLANDET SYKEHUS KRISTIANSAND	8	3,64	15	5,21
UNILABS SKIEN	10	4,55	7	2,43
UNN TROMSØ	12	5,45	8	2,78
ÅLESUND SJUKEHUS	4	1,82	5	1,74
Total	220	100,00	288	100,00

Tabell 1: Antall MRSA innsendt per siste i hver måned fordelt på ulike laboratorier. Sammenliknet med tilvarende periode foregående år.

Månedsvis utvikling



Figur 1: Antall MRSA stammer innsendt hver måned fra hele landet inneværende år sammenliknet med månedsvis rapportering siste 4 år.

2018

Hittil i år

Aldersfordeling

	Antall	Andel	Antall	Andel
< 1 år	83	3,00	8	3,64
1 - 10 år	364	13,16	32	14,55
10 - 20 år	327	11,83	18	8,18
20 - 30 år	466	16,85	39	17,73
30 - 40 år	528	19,10	34	15,45
40 - 50 år	312	11,28	26	11,82
50 - 60 år	220	7,96	20	9,09
60 - 70 år	201	7,27	17	7,73
70 - 80 år	152	5,50	10	4,55
> 80 år	118	4,27	16	7,27
Totalt	2765	100%	220	100%

Tabell 2: Antall MRSA stammer så langt i år fordelt på alder sammenliknet med total for foregående år.

PVL

		Positive	Negative	Totalt
2015	Antall prøver	870	1617	2487
	Andel	34.98%	65.02%	100%
2016	Antall prøver	975	1987	2962
	Andel	32.92%	67.08%	100%
2017	Antall prøver	916	2005	2921
	Andel	31.36%	68.64%	100%
2018	Antall prøver	997	2087	3084
	Andel	32.33%	67.67%	100%
2019	Antall prøver	57	169	226
	Andel	25.22%	74.78%	100%

Tabell 3: Andel PVL positive MRSA så langt i år sammenliknet med total for siste 4 år

Topp 10 spa-typer:

2018															2019		Totalt
		jan	feb	mar	apr	mai	jun	jul	aug	sep	okt	nov	des	Totalt	jan	Totalt	
Totalt	Ant. pasienter	261	250	195	226	191	257	244	313	305	263	273	221	2 765	220	220	2957
	Ant. prøver	271	262	197	235	199	261	250	322	317	272	283	227	3 096	227	227	3314
t002	Ant. pasienter	19	11	12	11	13	12	8	20	20	11	8	14	151	10	10	160
	Ant. prøver	20	12	12	11	13	14	8	22	21	13	8	14	168	10	10	178
t304	Ant. pasienter	14	13	7	6	9	15	18	11	5	12	9	11	124	11	11	135
	Ant. prøver	14	13	7	7	9	15	18	11	6	12	9	11	132	11	11	143
t008	Ant. pasienter	9	4	9	16	8	9	14	13	9	17	16	8	122	10	10	132
	Ant. prøver	9	4	9	16	9	10	14	13	9	17	16	8	134	10	10	144
t223	Ant. pasienter	8	13	13	7	6	7	13	15	8	12	7	8	112	9	9	121
	Ant. prøver	8	13	13	7	6	7	13	15	8	12	7	8	117	9	9	126
t127	Ant. pasienter	11	8	7	8	9	9	15	10	11	10	5	14	109	13	13	119
	Ant. prøver	11	9	8	8	9	9	15	10	11	10	5	15	120	13	13	133
t019	Ant. pasienter	9	9	5	5	2	9	7	7	4	8	7	1	69	5	5	74
	Ant. prøver	9	9	5	5	2	9	7	8	4	8	8	1	75	5	5	80
t034	Ant. pasienter	5	2	2	2	2	3	5	6	10	1	5	3	44	8	8	52
	Ant. prøver	5	2	2	2	2	3	5	6	10	2	5	3	47	8	8	55
t437	Ant. pasienter	6	6	2	7	5	2	6	5	2	1	2	5	47	2	2	49
	Ant. prøver	6	6	2	10	5	2	6	5	2	1	2	5	52	2	2	54
t105	Ant. pasienter	4			1	1	4	6	8	2	3	2	1	30	6	6	34
	Ant. prøver	4			1	1	4	6	9	2	3	2	1	33	6	6	39
t044	Ant. pasienter	2	1	2	2		2	3	6	9		3	2	31		0	31
	Ant. prøver	3	1	2	2		2	3	6	9		3	2	33		0	33
Andre	Ant. pasienter	101	73	76	75	61	89	101	97	96	88	96	66	978	74	74	1044
	Ant. prøver	106	77	76	77	64	90	104	99	96	89	98	66	1 042	78	78	1119

Tabell 4: De ti vanligste MRSA spa-typer påvist per måned. Sortering er basert på akkumulert antall prøver fra unike pasienter med denne spa-typer til enhver tid.