

MRSA-statistikk

Rapportdato: 21.02.2018

Humane

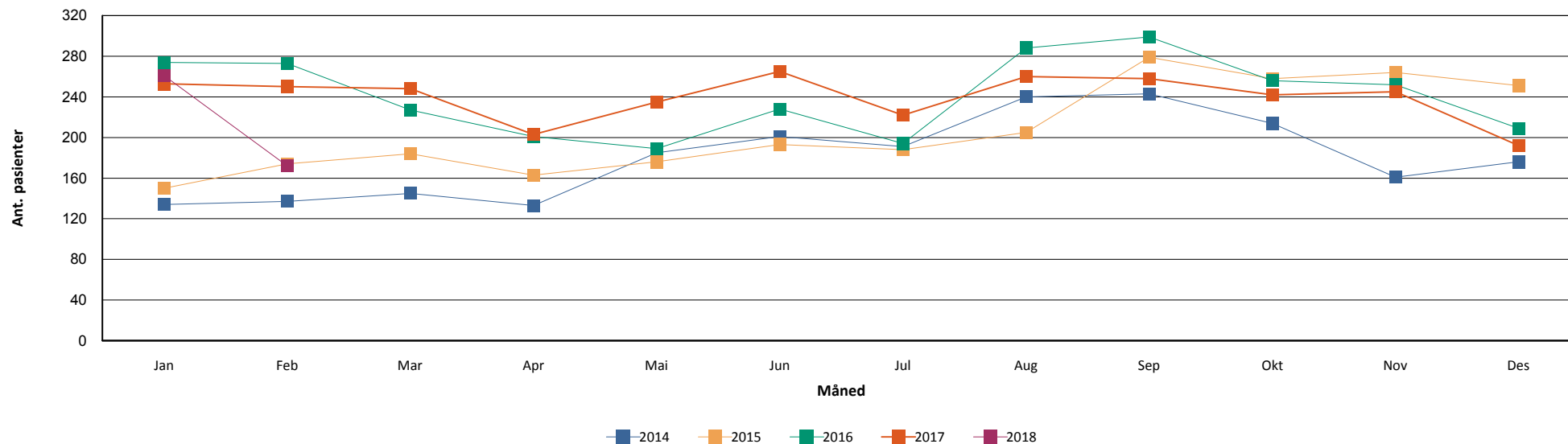
Nonhumane

Fordelt på rekvirent

	Hittil i år		Samme periode i fjor		Hittil i år		Samme periode i fjor	
	Antall	Andel	Antall	Andel	Antall	Andel	Antall	Andel
ST. OLAVS HOSPITAL	24	5,66	18	4,27				
OSLO UNIVERSITETSSYKEHUS	49	11,56	39	9,24				
BÆRUM SYKEHUS VESTRE VIKEN HF	18	4,25	14	3,32				
DRAMMEN SYKEHUS VESTRE VIKEN	14	3,30	19	4,50				
SYKEHUSET VESTFOLD TØNSBERG	19	4,48	11	2,61				
AKERSHUS UNIVERSITETSSYKEHUS	20	4,72	19	4,50				
FØRST MEDISINSK LABORATORIUM	116	27,36	107	25,36				
FØRDE SENTRALSJUKEHUS	7	1,65	4	0,95				
HAUGESUND SJUKEHUS	2	0,47	8	1,90				
HAUKELAND UNIVERSITETSSYKEHUS	22	5,19	19	4,50				
MOLDE SJUKEHUS	6	1,42	9	2,13				
NORDLANDSSYKEHUSET BODØ	9	2,12	8	1,90				
STAVANGER UNIVERSITETSSYKEHUS	26	6,13	23	5,45				
SYKEHUSET INNLANDET LILLEHAMMER	21	4,95	28	6,64				
SYKEHUSET LEVANGER	18	4,25	17	4,03				
SYKEHUSET ØSTFOLD FREDRIKSTAD	11	2,59	16	3,79				
SØRLANDET SYKEHUS KRISTIANSAND	20	4,72	23	5,45				
UNILABS SKIEN	9	2,12	14	3,32				
UNN TROMSØ	18	4,25	39	9,24				
VETERINÆRINSTITUTTET I OSLO					1	100,00	11	100,00
ÅLESUND SJUKEHUS	7	1,65	1	0,24				
Total	424	100,00	422	100,00	1	100,00	11	100,00

Tabell 1: Antall MRSA innsendt per siste i hver måned fordelt på ulike laboratorier. Sammenliknet med tilvarende periode foregående år.

Månedsvis utvikling



Figur 1: Antall MRSA stammer innsendt hver måned fra hele landet inneværende år sammenliknet med månedsvis rapportering siste 4 år.

2017

Hittil i år

Aldersfordeling

	Antall	Andel	Antall	Andel
< 1 år	69	2,62	11	2,59
1 - 10 år	382	14,50	53	12,50
10 - 20 år	264	10,02	51	12,03
20 - 30 år	502	19,06	69	16,27
30 - 40 år	492	18,68	94	22,17
40 - 50 år	307	11,66	42	9,91
50 - 60 år	216	8,20	31	7,31
60 - 70 år	169	6,42	31	7,31
70 - 80 år	119	4,52	19	4,48
> 80 år	122	4,63	23	5,42
Totalt	2634	100%	424	100%

Tabell 2: Antall MRSA stammer så langt i år fordelt på alder sammenliknet med total for foregående år.

PVL

		Positive	Negative	Totalt
2014	Antall prøver	838	1335	2173
	Andel	38.56%	61.44%	100%
2015	Antall prøver	870	1617	2487
	Andel	34.98%	65.02%	100%
2016	Antall prøver	975	1987	2962
	Andel	32.92%	67.08%	100%
2017	Antall prøver	915	2006	2921
	Andel	31.32%	68.68%	100%
2018	Antall prøver	122	322	444
	Andel	27.48%	72.52%	100%

Tabell 3: Andel PVL positive MRSA så langt i år sammenliknet med total for siste 4 år

Topp 10 spa-typer:

Topp 10 spa-typer:																	Totalt	
2017														2018				
		jan	feb	mar	apr	mai	jun	jul	aug	sep	okt	nov	des	Totalt	jan	feb	Totalt	
Totalt	Ant. pasienter	247	244	239	198	232	262	222	256	258	241	245	192	2 634	261	171	424	3018
	Ant. prøver	255	251	250	202	239	275	232	264	265	254	257	193	2 937	271	174	445	3377
t223	Ant. pasienter	23	27	19	9	14	26	23	16	19	26	28	8	228	8	11	19	245
	Ant. prøver	23	27	20	9	14	27	24	16	21	26	30	8	245	8	11	19	264
t002	Ant. pasienter	12	28	16	14	20	21	11	15	17	17	21	12	187	19	9	27	213
	Ant. prøver	12	28	17	14	22	23	11	15	17	18	21	12	210	20	10	30	239
t304	Ant. pasienter	18	14	16	24	8	17	14	14	18	15	16	12	174	14	8	21	192
	Ant. prøver	19	14	17	24	8	18	14	14	18	16	16	12	190	14	8	22	212
t127	Ant. pasienter	5	18	7	13	14	14	12	14	13	11	12	17	146	11	7	17	162
	Ant. prøver	5	18	7	13	14	15	13	14	13	11	12	17	152	11	7	18	170
t008	Ant. pasienter	22	18	18	10	11	12	7	13	11	8	14	10	144	9	2	11	153
	Ant. prøver	23	19	21	10	12	12	8	14	11	8	14	10	162	9	2	11	173
t019	Ant. pasienter	16	15	5	11	16	11	9	14	12	6	6	6	119	9	5	14	131
	Ant. prøver	18	17	5	11	16	12	10	14	12	6	6	6	133	9	5	14	147
t044	Ant. pasienter	13	11	10	4	2	7	4	8	9	11	5	4	83	2	1	3	85
	Ant. prøver	13	11	11	4	2	7	4	8	9	11	6	4	90	3	1	4	94
t437	Ant. pasienter	7	10	4	5	4	4	3	9	7	10	8	5	73	6	4	10	82
	Ant. prøver	7	10	4	5	4	4	3	9	7	10	8	5	76	6	4	10	86
t105	Ant. pasienter	6	4	1	12	6	7	2	5	4	4	1	6	52	4		4	56
	Ant. prøver	6	4	1	12	6	7	2	5	4	4	1	7	59	4		4	63
t688	Ant. pasienter	5	4	6		3	3	6	4	3	3	3	3	42	2	4	6	47
	Ant. prøver	5	5	6		3	3	6	5	3	3	3	3	45	2	4	6	51
Andre	Ant. pasienter	118	95	137	96	132	139	127	141	145	130	128	109	1 383	104	49	152	1521
	Ant. prøver	122	95	141	99	136	144	132	147	150	140	135	109	1 550	109	50	159	1708

Tabell 4: De ti vanligste MRSA spa-typer påvist per måned. Sortering er basert på akkumulert antall prøver fra unike pasienter med denne spa-typen til enhver tid.