

MRSA-statistikk

Rapportdato: 02.03.2017

Humane

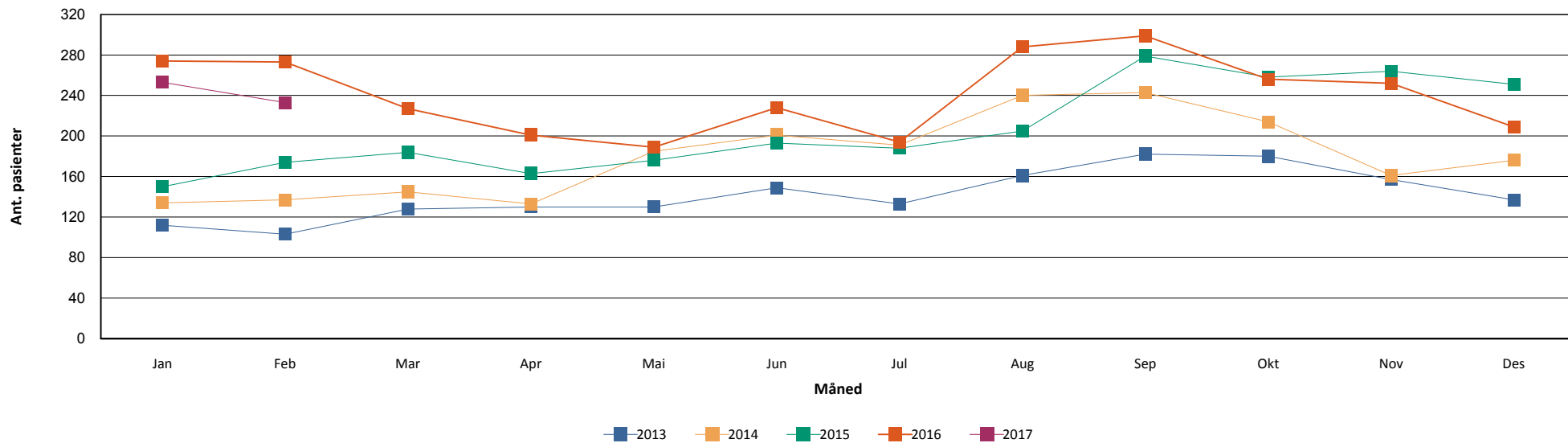
Nonhumane

Fordelt på rekvirent

	Hittil i år		Samme periode i fjor		Hittil i år		Samme periode i fjor	
	Antall	Andel	Antall	Andel	Antall	Andel	Antall	Andel
ST. OLAVS HOSPITAL	21	4,49	31	5,59				
OSLO UNIVERSITETSSYKEHUS	43	9,19	69	12,43				
BÆRUM SYKEHUS VESTRE VIKEN HF	15	3,21	13	2,34				
DRAMMEN SYKEHUS VESTRE VIKEN	20	4,27	19	3,42				
SYKEHUSET VESTFOLD TØNSBERG	14	2,99	34	6,13				
AKERSHUS UNIVERSITETSSYKEHUS	19	4,06	32	5,77				
FØRST MEDISINSK LABORATORIUM	114	24,36	106	19,10				
FØRDE SENTRALSJUKEHUS	4	0,85	9	1,62				
HAUGESUND SJUKEHUS	8	1,71						
HAUKELAND UNIVERSITETSSYKEHUS	20	4,27	29	5,23				
MOLDE SJUKEHUS	9	1,92	16	2,88				
NORDLANDSSYKEHUSET BODØ	9	1,92	37	6,67				
STAVANGER UNIVERSITETSSYKEHUS	25	5,34	20	3,60				
SYKEHUSET INNLANDET LILLEHAMMER	34	7,26	53	9,55				
SYKEHUSET LEVANGER	19	4,06	12	2,16				
SYKEHUSET ØSTFOLD FREDRIKSTAD	21	4,49	27	4,86				
SØRLANDET SYKEHUS KRISTIANSAND	26	5,56	40	7,21				
UNILABS SKIEN	15	3,21	15	2,70				
UNN TROMSØ	46	9,83	15	2,70				
VETERINÆRINSTITUTTET I OSLO					12	100,00	10	100,00
ÅLESUND SJUKEHUS	1	0,21	9	1,62				
Total	468	100,00	555	100,00	12	100,00	10	100,00

Tabell 1: Antall MRSA innsendt per siste i hver måned fordelt på ulike laboratorier. Sammenliknet med tilvarende periode foregående år.

Månedsvise utvikling



Figur 1: Antall MRSA stammer innsendt hver måned fra hele landet inneværende år sammenliknet med månedsvise rapportering siste 4 år.

Aldersfordeling	2016		Hittil i år	
	Antall	Andel	Antall	Andel
< 1 år	92	3,46	17	3,63
1 - 10 år	406	15,25	62	13,25
10 - 20 år	346	13,00	55	11,75
20 - 30 år	554	20,81	101	21,58
30 - 40 år	457	17,17	89	19,02
40 - 50 år	286	10,74	49	10,47
50 - 60 år	181	6,80	43	9,19
60 - 70 år	130	4,88	20	4,27
70 - 80 år	114	4,28	16	3,42
> 80 år	106	3,98	16	3,42
Totalt	2662	100%	468	100%

Tabell 2: Antall MRSA stammer så langt i år fordelt på alder sammenliknet med total for foregående år.

PVL

		Positive	Negative	Totalt
2013	Antall prøver	653	1039	1692
	Andel	38.59%	61.41%	100%
2014	Antall prøver	838	1335	2173
	Andel	38.56%	61.44%	100%
2015	Antall prøver	870	1617	2487
	Andel	34.98%	65.02%	100%
2016	Antall prøver	975	1987	2962
	Andel	32.92%	67.08%	100%
2017	Antall prøver	178	307	485
	Andel	36.70%	63.30%	100%

Tabell 3: Andel PVL positive MRSA så langt i år sammenliknet med total for siste 4 år

Topp 10 spa-typer:

Totalt

2016

2017

jan feb mar apr mai jun jul aug sep okt nov des **Totalt** jan feb **Totalt**

		jan	feb	mar	apr	mai	jun	jul	aug	sep	okt	nov	des	Totalt	jan	feb	Totalt	
Totalt	Ant. pasienter	267	270	225	201	188	225	194	288	297	254	250	209	2 662	247	227	468	3079
	Ant. prøver	278	285	233	207	196	232	202	300	307	264	257	212	2 973	255	234	489	3457
t223	Ant. pasienter	26	34	13	26	14	23	24	17	14	19	31	18	246	23	25	48	292
	Ant. prøver	26	34	13	26	14	23	24	17	14	19	32	18	260	23	25	48	308
t002	Ant. pasienter	19	19	21	23	13	20	16	22	26	24	24	23	230	12	25	37	264
	Ant. prøver	22	21	22	23	14	20	16	22	26	26	25	24	261	12	25	37	298
t304	Ant. pasienter	16	19	19	7	8	21	16	27	27	16	27	16	207	18	14	32	235
	Ant. prøver	16	19	19	7	8	21	17	27	28	16	27	16	221	19	14	33	254
t127	Ant. pasienter	17	10	4	9	14	11	11	24	43	21	18	12	175	5	18	23	196
	Ant. prøver	17	10	4	11	14	13	11	24	45	22	19	12	202	5	18	23	225
t008	Ant. pasienter	13	8	7	11	12	11	4	18	18	10	5	8	116	22	16	37	152
	Ant. prøver	13	8	8	11	13	12	4	19	20	10	5	8	131	23	17	40	171
t019	Ant. pasienter	9	15	14	6	13	5	7	12	14	6	8	3	105	16	11	25	128
	Ant. prøver	9	21	14	6	14	5	7	12	15	6	8	3	120	18	13	31	151
t044	Ant. pasienter	8	7	7	11	7	12	5	6	13	6	2	10	87	13	10	23	109
	Ant. prøver	8	7	7	11	7	12	6	7	13	6	2	12	98	13	10	23	121
t437	Ant. pasienter	5	14	8	8	3	11	9	9	7	5	3	7	83	7	9	16	97
	Ant. prøver	5	14	8	8	3	11	9	9	8	5	3	7	90	7	9	16	106
t021	Ant. pasienter	6	2	5	2	3	2	4	9	6	3	9	4	51	2	2	4	54
	Ant. prøver	6	2	5	2	3	2	4	9	6	3	9	4	55	3	2	5	60
t657	Ant. pasienter	10	9	4	6	5	2	1	1	3	4	3	3	48	2	3	4	51
	Ant. prøver	10	9	4	6	5	2	1	1	3	5	3	3	52	2	3	5	57
Andre	Ant. pasienter	137	131	123	92	96	108	96	143	126	141	121	104	1 315	125	94	217	1502
	Ant. prøver	145	137	128	96	99	111	102	152	128	146	123	104	1 471	128	95	223	1694

Tabell 4: De ti vanligste MRSA spatyper påvist per måned. Sortering er basert på akkumulert antall prøver fra unike pasienter med denne spa typen til enhver tid.

02.03.2017