

MRSA-statistikk

Rapportdato: 03.03.2016

Humane

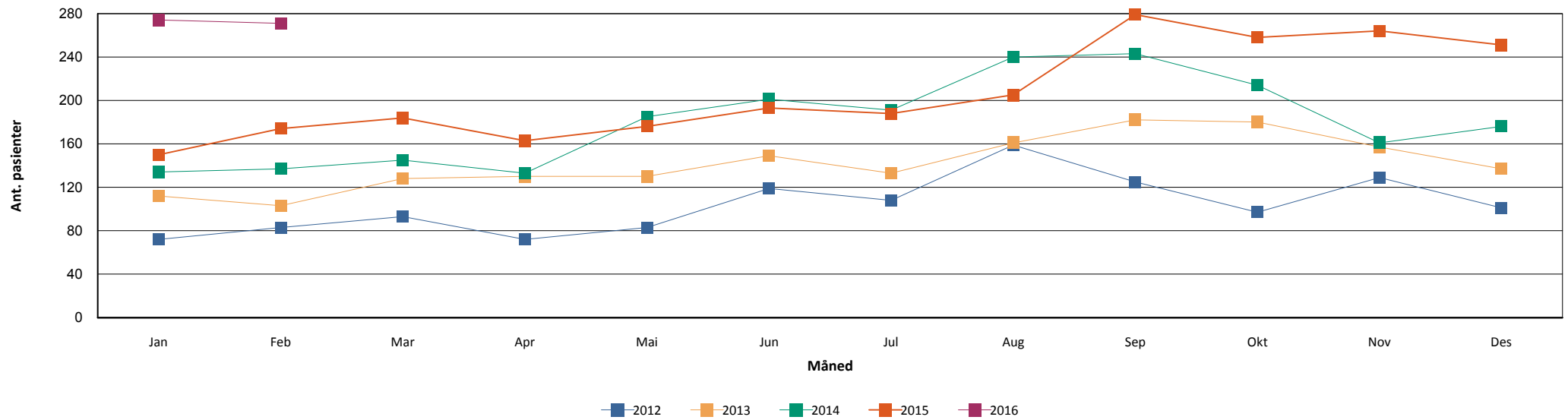
Nonhumane

Fordelt på rekvirent

	Hittil i år		Samme periode i fjor		Hittil i år		Samme periode i fjor	
	Antall	Andel	Antall	Andel	Antall	Andel	Antall	Andel
ST. OLAVS HOSPITAL	31	5,92	9	2,89				
OSLO UNIVERSITETSSYKEHUS	64	12,21	53	17,04				
BÆRUM SYKEHUS VESTRE VIKEN HF	12	2,29	11	3,54				
DRAMMEN SYKEHUS VESTRE VIKEN	19	3,63	14	4,50				
AKERSHUS UNIVERSITETSSYKEHUS	32	6,11	37	11,90				
FØRST MEDISINSK LABORATORIUM	90	17,18	59	18,97				
FØRDE SENTRALSJUKEHUS	8	1,53	1	0,32				
HAUKELAND UNIVERSITETSSYKEHUS	27	5,15	32	10,29				
MOLDE SJUKEHUS	15	2,86	6	1,93				
NORDLANDSSYKEHUSET BODØ	36	6,87	6	1,93				
STAVANGER UNIVERSITETSSYKEHUS	20	3,82	17	5,47				
SYKEHUSET INNLANDET LILLEHAMMER	52	9,92	11	3,54				
SYKEHUSET LEVANGER	12	2,29	12	3,86				
SYKEHUSET VESTFOLD TØNSBERG	32	6,11	12	3,86				
SYKEHUSET ØSTFOLD FREDRIKSTAD	24	4,58	8	2,57				
SØRLANDET SYKEHUS KRISTIANSAND	37	7,06	15	4,82				
UNILABS SKIEN	14	2,67	13	4,18				
UNN TROMSØ	15	2,86	5	1,61				
VETERINÆRINSTITUTTET I OSLO					10	100,00	22	100,00
ÅLESUND SJUKEHUS	9	1,72	2	0,64				
Total	524	100	311	100	10	100	22	100

Tabell 1: Antall MRSA innsendt per siste i hver måned fordelt på ulike laboratorier. Sammenliknet med tilvarende periode foregående år.

Månedsvis utvikling



Figur 1: Antall MRSA stammer innsendt hver måned fra hele landet inneværende år sammenliknet med månedsvis rapportering siste 4 år.

Aldersfordeling	2015		Hittil i år	
	Antall	Andel	Antall	Andel
< 1 år	82	3,66	20	3,82
1 - 10 år	246	10,98	62	11,83
10 - 20 år	279	12,46	82	15,65
20 - 30 år	480	21,43	115	21,95
30 - 40 år	373	16,65	102	19,47
40 - 50 år	241	10,76	57	10,88
50 - 60 år	179	7,99	24	4,58
60 - 70 år	132	5,89	16	3,05
70 - 80 år	95	4,24	16	3,05
> 80 år	135	6,03	31	5,92
Totalt	2240	100%	524	100%

Tabell 2: Antall MRSA stammer så langt i år fordelt på alder sammenliknet med total for foregående år.

PVL

		Positive	Negative	Totalt
2012	Antall prøver	554	730	1284
	Andel	43.15%	56.85%	100%
2013	Antall prøver	653	1039	1692
	Andel	38.59%	61.41%	100%
2014	Antall prøver	838	1335	2173
	Andel	38.56%	61.44%	100%
2015	Antall prøver	870	1617	2487
	Andel	34.98%	65.02%	100%
2016	Antall prøver	191	365	556
	Andel	34.35%	65.65%	100%

Tabell 3: Andel PVL positive MRSA så langt i år sammenliknet med total for siste 4 år

Topp 10 spa-typer:

Totalt

2015

2016

jan feb mar apr mai jun jul aug sep okt nov des **Totalt** jan feb **Totalt**

		jan	feb	mar	apr	mai	jun	jul	aug	sep	okt	nov	des	Totalt	jan	feb	Totalt	
Totalt	Ant. pasienter	149	158	172	163	162	190	184	203	270	252	262	248	2 240	267	268	524	2728
	Ant. prøver	156	160	180	169	172	193	192	210	286	262	270	260	2 510	278	282	560	3062
t002	Ant. pasienter	24	16	24	15	27	21	13	16	29	24	18	31	237	19	19	38	271
	Ant. prøver	26	17	27	16	30	22	13	16	30	25	18	31	271	22	21	43	314
t223	Ant. pasienter	8	11	11	8	10	11	12	11	20	21	22	32	169	26	33	58	226
	Ant. prøver	8	11	11	8	10	11	12	11	20	22	22	33	179	26	33	59	238
t019	Ant. pasienter	8	18	17	20	15	9	10	10	17	12	15	8	149	9	15	23	170
	Ant. prøver	9	18	18	20	17	9	10	10	19	13	15	8	166	9	21	30	196
t008	Ant. pasienter	13	10	8	9	13	14	18	12	14	11	15	15	139	13	8	21	156
	Ant. prøver	14	10	8	11	13	14	21	13	15	13	15	17	164	13	8	21	184
t127	Ant. pasienter	10	7	7	9	8	10	12	5	12	13	16	15	115	17	10	27	140
	Ant. prøver	10	7	7	9	8	10	14	5	12	13	17	15	127	17	10	27	153
t304	Ant. pasienter	4	5	3	4	8	4	6	12	8	14	19	19	100	16	19	35	135
	Ant. prøver	4	5	3	4	8	4	6	12	8	15	19	19	107	16	19	35	142
t044	Ant. pasienter	10	5	2	4	3	5	3	6	10	8	12	14	80	8	7	14	92
	Ant. prøver	10	5	2	4	3	5	3	6	10	8	13	15	84	8	7	15	99
t437	Ant. pasienter	1	1	1	6	3	5	6	10	8	5	6	1	48	5	14	19	67
	Ant. prøver	1	1	1	6	3	5	6	10	8	5	6	1	53	5	14	19	72
t657	Ant. pasienter	2	2	2	5	1	5	3	3	1	1	5	4	32	10	9	19	49
	Ant. prøver	2	2	2	5	1	6	3	3	1	1	5	4	35	10	9	19	54
t688	Ant. pasienter	5	5	2		2	5	3	3	4	4	3	4	37	6	3	9	45
	Ant. prøver	5	5	2		3	5	3	3	4	4	3	4	41	6	3	9	50
Andre	Ant. pasienter	63	78	95	83	72	99	95	111	147	136	131	106	1 132	137	129	258	1372
	Ant. prøver	66	79	98	86	76	99	97	117	156	139	136	112	1 261	145	134	279	1538

Tabell 4: De ti vanligste MRSA spatyper påvist per måned. Sortering er basert på akkumulert antall prøver fra unike pasienter med denne spa typen til enhver tid.

03.03.2016