

# MRSA-statistikk

Rapportdato: 06.01.2020

Humane

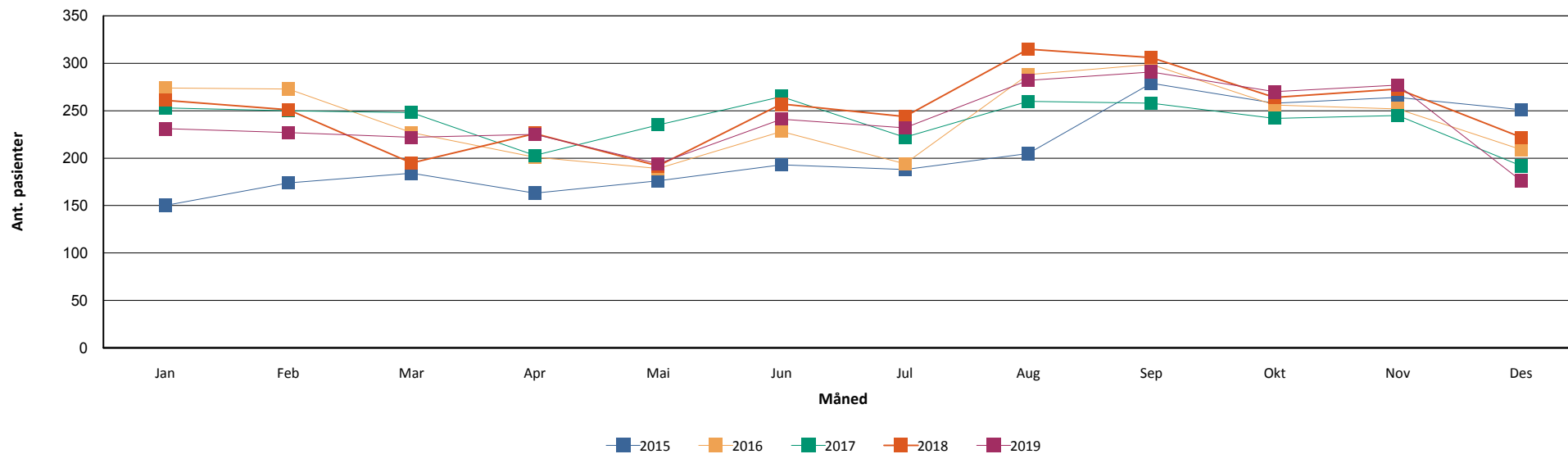
Nonhumane

## Fordelt på rekvirent

	Hittil i år		Samme periode i fjor		Hittil i år		Samme periode i fjor	
	Antall	Andel	Antall	Andel	Antall	Andel	Antall	Andel
ST. OLAVS HOSPITAL	191	7,35	187	6,76				
OSLO UNIVERSITETSSYKEHUS	291	11,21	336	12,15				
SYKEHUSET VESTFOLD TØNSBERG	96	3,70	116	4,20				
BÆRUM SYKEHUS VESTRE VIKEN HF	62	2,39	87	3,15				
MOLDE SJUKEHUS	53	2,04	49	1,77				
AKERSHUS UNIVERSITETSSYKEHUS	166	6,39	177	6,40				
FÜRST MEDISINSK LABORATORIUM	631	24,30	756	27,34				
FØRDE SENTRALSJUKEHUS	42	1,62	36	1,30				
HAUGESUND SJUKEHUS	22	0,85	28	1,01				
HAUKELAND UNIVERSITETSSYKEHUS	190	7,32	196	7,09				
NORDLANDSSYKEHUSET BODØ	48	1,85	57	2,06				
STAVANGER UNIVERSITETSSYKEHUS	192	7,39	172	6,22				
SYKEHUSET INNLANDET LILLEHAMMER	114	4,39	125	4,52				
SYKEHUSET LEVANGER	69	2,66	70	2,53				
SYKEHUSET ØSTFOLD FREDRIKSTAD	130	5,01	107	3,87				
SØRLANDET SYKEHUS KRISTIANSAND	112	4,31	120	4,34				
UNILABS SKIEN	102	3,93	92	3,33				
UNN TROMSØ	142	5,47	131	4,74			1	14,29
VESTRE VIKEN HF DRAMMEN SYKEHUS	140	5,39	114	4,12				
VETERINÆRINSTITUTTET I OSLO					30	100,00	6	85,71
ÅLESUND SJUKEHUS	33	1,27	44	1,59				
<b>Total</b>	<b>2597</b>	<b>100</b>	<b>2765</b>	<b>100</b>	<b>30</b>	<b>100</b>	<b>7</b>	<b>100</b>

Tabell 1: Antall MRSA innsendt per siste i hver måned fordelt på ulike laboratorier. Sammenliknet med tilvarende periode foregående år.

## Månedsvis utvikling



Figur 1: Antall MRSA stammer innsendt hver måned fra hele landet inneværende år sammenliknet med månedsvis rapportering siste 4 år.

### 2018

### Hittil i år

## Aldersfordeling

	Antall	Andel	Antall	Andel
< 1 år	83	3.00%	84	3.20%
1 - 10 år	364	13.16%	347	13.22%
10 - 20 år	327	11.83%	268	10.21%
20 - 30 år	466	16.85%	445	16.95%
30 - 40 år	528	19.10%	492	18.74%
40 - 50 år	312	11.28%	313	11.92%
50 - 60 år	220	7.96%	221	8.42%
60 - 70 år	201	7.27%	190	7.24%
70 - 80 år	152	5.50%	153	5.83%
> 80 år	118	4.27%	117	4.46%
Totalt	2765	100%	2625	100%

Tabell 2: Antall MRSA stammer så langt i år fordelt på alder sammenliknet med total for foregående år.

## PVL

		Positive	Negative	Totalt
2015	Antall prøver	870	1617	2487
	Andel	34.98%	65.02%	100%
2016	Antall prøver	975	1987	2962
	Andel	32.92%	67.08%	100%
2017	Antall prøver	916	2005	2921
	Andel	31.36%	68.64%	100%
2018	Antall prøver	997	2087	3084
	Andel	32.33%	67.67%	100%
2019	Antall prøver	978	1957	2935
	Andel	33.32%	66.68%	100%

Tabell 3: Andel PVL positive MRSA så langt i år sammenliknet med total for siste 4 år

# Topp 10 spa-typer:

**Totalt**

**2018**

**2019**

jan feb ma apr mai jun jul aug sep okt nov des **Totalt** jan feb ma apr mai jun jul aug sep okt nov des **Totalt**

		jan	feb	ma	apr	mai	jun	jul	aug	sep	okt	nov	des	Totalt	jan	feb	ma	apr	mai	jun	jul	aug	sep	okt	nov	des	Totalt	
Totalt	<b>Ant. pasienter</b>	261	250	195	226	191	257	244	313	305	263	273	221	2765	231	219	219	225	192	241	225	282	291	269	268	176	2625	5194
	<b>Ant. prøver</b>	271	262	197	235	199	261	250	322	317	272	283	227	3096	238	227	228	236	200	248	235	298	302	279	283	181	2955	6009
t002	<b>Ant. pasienter</b>	19	11	12	11	13	12	8	20	20	11	8	14	151	11	5	9	10	11	18	12	17	15	10	9	13	135	276
	<b>Ant. prøver</b>	20	12	12	11	13	14	8	22	21	13	8	14	168	11	6	10	10	11	19	13	17	15	10	10	13	145	313
t304	<b>Ant. pasienter</b>	14	13	7	6	9	15	18	11	5	12	9	11	124	12	5	7	14	8	10	9	9	9	10	13	10	113	232
	<b>Ant. prøver</b>	14	13	7	7	9	15	18	11	6	12	9	11	132	12	5	7	14	8	10	9	9	9	10	15	10	118	250
t008	<b>Ant. pasienter</b>	9	4	9	16	8	9	14	13	9	17	16	8	122	11	12	11	4	9	9	10	12	14	9	9	8	110	228
	<b>Ant. prøver</b>	9	4	9	16	9	10	14	13	9	17	16	8	134	11	12	11	7	9	9	11	12	14	9	10	8	123	257
t127	<b>Ant. pasienter</b>	11	8	7	8	9	9	15	10	11	10	5	14	109	14	10	9	9	8	6	10	16	10	11	18	4	120	222
	<b>Ant. prøver</b>	11	9	8	8	9	9	15	10	11	10	5	15	120	14	10	9	9	8	6	10	17	10	12	19	4	128	248
t223	<b>Ant. pasienter</b>	8	13	13	7	6	7	13	15	8	12	7	8	112	10	8	5	5	9	7	10	3	5	6	7	6	79	189
	<b>Ant. prøver</b>	8	13	13	7	6	7	13	15	8	12	7	8	117	10	8	5	5	9	7	10	3	5	6	7	6	81	198
t019	<b>Ant. pasienter</b>	9	9	5	5	2	9	7	7	4	8	7	1	69	5	4	13	6	9	9	9	7	9	4	4	7	85	150
	<b>Ant. prøver</b>	9	9	5	5	2	9	7	8	4	8	8	1	75	5	4	13	6	9	10	9	9	9	5	4	7	90	165
t034	<b>Ant. pasienter</b>	5	2	2	2	2	3	5	6	10	1	5	3	44	8	2	3	3	5	4	7	5	5	4			46	87
	<b>Ant. prøver</b>	5	2	2	2	2	3	5	6	10	2	5	3	47	8	2	3	4	5	4	7	5	5	4			47	94
t437	<b>Ant. pasienter</b>	6	6	2	7	5	2	6	5	2	1	2	5	47	2	2	2	3	1	5	1	5	5	4	4	2	32	79
	<b>Ant. prøver</b>	6	6	2	10	5	2	6	5	2	1	2	5	52	2	2	2	3	1	5	1	6	5	4	4	2	37	89
t105	<b>Ant. pasienter</b>	4			1	1	4	6	8	2	3	2	1	30	6	8	4	1	5	3	3	3	3	4	1		36	62
	<b>Ant. prøver</b>	4			1	1	4	6	9	2	3	2	1	33	6	8	4	1	5	3	3	4	3	4	1		42	75
t657	<b>Ant. pasienter</b>	2	3	6	2	2	3		2	4	1	2	3	30	2		2	2	1	4	4	3	3	6	4		29	57
	<b>Ant. prøver</b>	2	3	6	2	2	3		2	4	1	2	3	30	2		2	2	1	4	4	3	3	7	4		32	62
Andre	<b>Ant. pasienter</b>	102	71	72	75	59	88	104	101	101	87	97	64	980	77	91	95	75	71	78	77	119	64	89	90	68	950	1889
	<b>Ant. prøver</b>	108	75	72	77	62	89	107	103	101	88	99	65	1046	81	95	98	77	75	81	79	123	65	93	96	70	1033	2076

Tabell 4: De ti vanligste MRSA spa-typer påvist per måned. Sortering er basert på akkumulert antall prøver fra unike pasienter med denne spa-typen til enhver tid.