

# MRSA-statistikk

Rapportdato: 03.01.2018

Humane

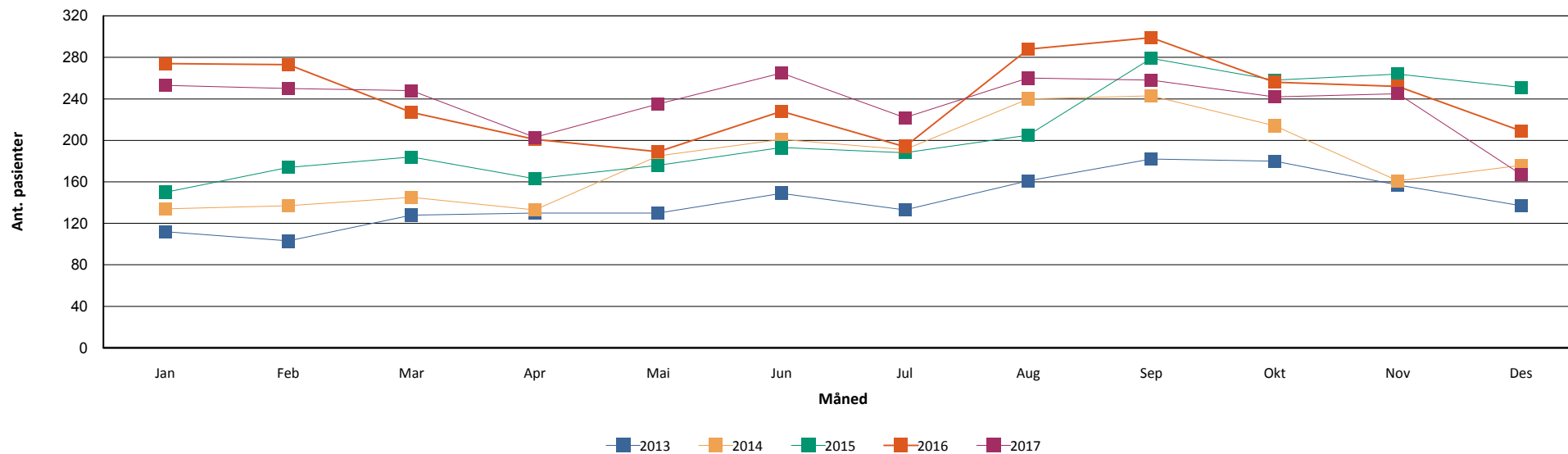
Nonhumane

## Fordelt på rekvirent

	Hittil i år		Samme periode i fjor		Hittil i år		Samme periode i fjor	
	Antall	Andel	Antall	Andel	Antall	Andel	Antall	Andel
ST. OLAVS HOSPITAL	161	6,17	121	4,55				
OSLO UNIVERSITETSSYKEHUS	279	10,69	303	11,38				
DRAMMEN SYKEHUS VESTRE VIKEN HF	103	3,95	92	3,46				
SYKEHUSET VESTFOLD TØNSBERG	95	3,64	126	4,73				
BÆRUM SYKEHUS VESTRE VIKEN HF	91	3,49	72	2,70				
AKERSHUS UNIVERSITETSSYKEHUS	164	6,28	142	5,33				
FØRST MEDISINSK LABORATORIUM	692	26,51	586	22,01				
FØRDE SENTRALSJUKEHUS	52	1,99	64	2,40				
HAUGESUND SJUKEHUS	24	0,92	12	0,45				
HAUKELAND UNIVERSITETSSYKEHUS	150	5,75	162	6,09				
MOLDE SJUKEHUS	50	1,92	58	2,18				
NORDLANDSSYKEHUSET BODØ	57	2,18	113	4,24				
STAVANGER UNIVERSITETSSYKEHUS	140	5,36	157	5,90				
SYKEHUSET INNLANDET LILLEHAMMER	151	5,79	186	6,99				
SYKEHUSET LEVANGER	78	2,99	79	2,97				
SYKEHUSET ØSTFOLD FREDRIKSTAD	111	4,25	113	4,24				
SØRLANDET SYKEHUS KRISTIANSAND	114	4,37	181	6,80			1	4,55
UNILABS SKIEN	94	3,60	77	2,89				
UNN TROMSØ	166	6,36	181	6,80	1	2,70		
VETERINÆRINSTITUTTET I OSLO			3	0,11	36	97,30	21	95,45
ÅLESUND SJUKEHUS	35	1,34	42	1,58				
<b>Total</b>	<b>2610</b>	<b>100</b>	<b>2662</b>	<b>100</b>	<b>37</b>	<b>100</b>	<b>22</b>	<b>100</b>

Tabell 1: Antall MRSA innsendt per siste i hver måned fordelt på ulike laboratorier. Sammenliknet med tilvarende periode foregående år.

## Månedsvis utvikling



Figur 1: Antall MRSA stammer innsendt hver måned fra hele landet inneværende år sammenliknet med månedsvis rapportering siste 4 år.

### 2016

### Hittil i år

## Aldersfordeling

	Antall	Andel	Antall	Andel
< 1 år	92	3.46%	69	2.64%
1 - 10 år	406	15.25%	378	14.46%
10 - 20 år	346	13.00%	264	10.10%
20 - 30 år	554	20.81%	500	19.13%
30 - 40 år	457	17.17%	487	18.63%
40 - 50 år	286	10.74%	305	11.67%
50 - 60 år	181	6.80%	215	8.22%
60 - 70 år	130	4.88%	167	6.39%
70 - 80 år	114	4.28%	117	4.48%
> 80 år	106	3.98%	120	4.59%
Totalt	2662	100%	2614	100%

Tabell 2: Antall MRSA stammer så langt i år fordelt på alder sammenliknet med total for foregående år.

## PVL

		Positive	Negative	Totalt
2013	Antall prøver	653	1039	1692
	Andel	38.59%	61.41%	100%
2014	Antall prøver	838	1335	2173
	Andel	38.56%	61.44%	100%
2015	Antall prøver	870	1617	2487
	Andel	34.98%	65.02%	100%
2016	Antall prøver	975	1987	2962
	Andel	32.92%	67.08%	100%
2017	Antall prøver	907	1989	2896
	Andel	31.32%	68.68%	100%

Tabell 3: Andel PVL positive MRSA så langt i år sammenliknet med total for siste 4 år

# Topp 10 spa-typer:

**Totalt**

**2016**

**2017**

jan feb ma apr mai jun jul aug sep okt nov des **Totalt** jan feb ma apr mai jun jul aug sep okt nov des **Totalt**

		jan	feb	ma	apr	mai	jun	jul	aug	sep	okt	nov	des	Totalt	jan	feb	ma	apr	mai	jun	jul	aug	sep	okt	nov	des	Totalt	
Totalt	Ant. pasienter	267	270	225	201	188	225	194	288	297	254	250	209	2662	247	244	239	198	232	262	222	256	258	241	245	167	2614	5099
	Ant. prøver	278	285	233	207	196	232	202	300	307	264	257	212	2973	255	251	250	202	239	275	232	264	265	254	257	168	2912	5846
t223	Ant. pasienter	26	34	13	26	14	23	24	17	14	19	31	18	246	23	27	19	9	14	26	23	16	19	26	28	8	228	460
	Ant. prøver	26	34	13	26	14	23	24	17	14	19	32	18	260	23	27	20	9	14	27	24	16	21	26	30	8	245	505
t002	Ant. pasienter	19	19	21	23	13	20	16	22	26	24	24	23	230	12	28	16	14	20	21	11	15	17	17	21	10	185	404
	Ant. prøver	22	21	22	23	14	20	16	22	26	26	25	24	261	12	28	17	14	22	23	11	15	17	18	21	10	208	469
t304	Ant. pasienter	16	19	19	7	8	21	16	27	27	16	27	16	207	18	14	16	24	8	17	14	14	18	15	16	12	174	368
	Ant. prøver	16	19	19	7	8	21	17	27	28	16	27	16	221	19	14	17	24	8	18	14	14	18	16	16	12	190	411
t127	Ant. pasienter	17	10	4	9	14	11	11	24	43	21	18	12	175	5	18	7	13	14	14	12	14	13	11	12	15	144	311
	Ant. prøver	17	10	4	11	14	13	11	24	45	22	19	12	202	5	18	7	13	14	15	13	14	13	11	12	15	150	352
t008	Ant. pasienter	13	8	7	11	12	11	4	18	18	10	5	8	116	22	18	18	10	11	12	7	13	11	8	14	10	144	256
	Ant. prøver	13	8	8	11	13	12	4	19	20	10	5	8	131	23	19	21	10	12	12	8	14	11	8	14	10	162	292
t019	Ant. pasienter	9	15	14	6	13	5	7	12	14	6	8	3	105	16	15	5	11	16	11	9	14	12	6	6	5	119	218
	Ant. prøver	9	21	14	6	14	5	7	12	15	6	8	3	120	18	17	5	11	16	12	10	14	12	6	6	5	132	252
t044	Ant. pasienter	8	7	7	11	7	12	5	6	13	6	2	10	87	13	11	10	4	2	7	4	8	9	11	5	4	83	166
	Ant. prøver	8	7	7	11	7	12	6	7	13	6	2	12	98	13	11	11	4	2	7	4	8	9	11	6	4	90	188
t437	Ant. pasienter	5	14	8	8	3	11	9	9	7	5	3	7	83	7	10	4	5	4	4	3	9	7	10	8	5	73	147
	Ant. prøver	5	14	8	8	3	11	9	9	8	5	3	7	90	7	10	4	5	4	4	3	9	7	10	8	5	76	166
t105	Ant. pasienter	3	2	6	3	4	1	2	4	4	3		5	35	6	4	1	12	6	7	2	5	4	4	1	2	49	82
	Ant. prøver	3	2	7	3	4	1	2	4	4	3		5	38	6	4	1	12	6	7	2	5	4	4	1	3	55	93
t657	Ant. pasienter	10	9	4	6	5	2	1	1	3	4	3	3	48	2	5	6	1	3	3	3	4	3	5	2	1	33	77
	Ant. prøver	10	9	4	6	5	2	1	1	3	5	3	3	52	2	5	7	1	3	3	3	4	3	6	3	1	41	93
Andre	Ant. pasienter	140	131	122	91	95	109	98	148	128	141	130	103	1331	121	94	137	95	132	139	130	141	145	128	129	95	1378	2616
	Ant. prøver	148	137	126	95	98	112	104	157	130	146	132	103	1488	125	95	140	98	136	144	135	148	150	137	135	95	1538	3014

Tabell 4: De ti vanligste MRSA spatyper påvist per måned. Sortering er basert på akkumulert antall prøver fra unike pasienter med denne spa typen til enhver tid.