

MRSA-statistikk

Rapportdato: 03.09.2018

Humane

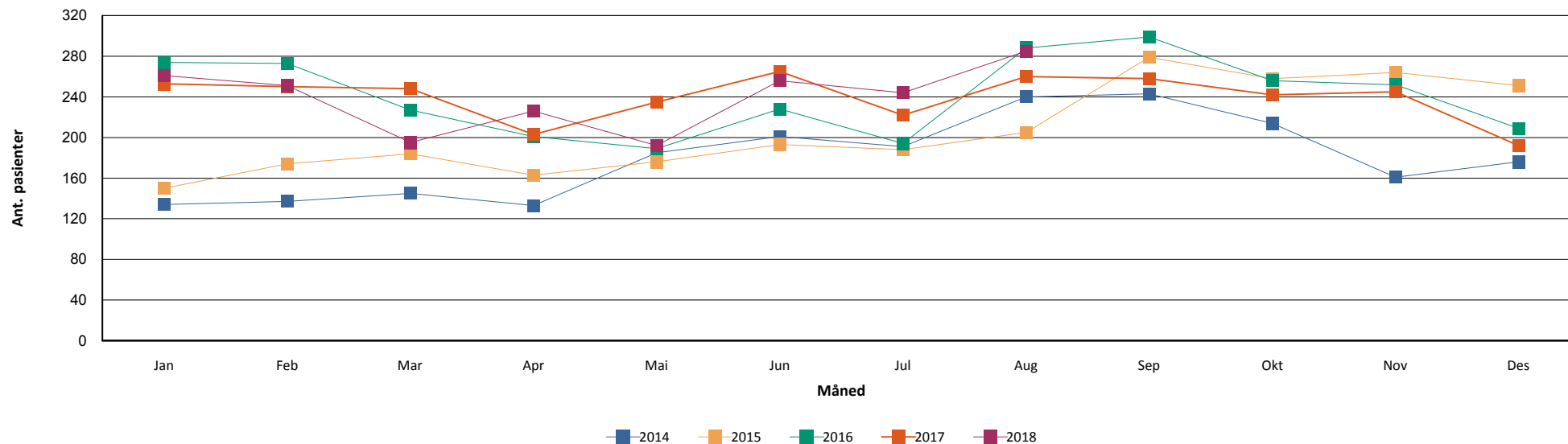
Nonhumane

Fordelt på rekvirent

	Hittil i år		Samme periode i fjor		Hittil i år		Samme periode i fjor	
	Antall	Andel	Antall	Andel	Antall	Andel	Antall	Andel
ST. OLAVS HOSPITAL	110	6,16	108	6,00				
OSLO UNIVERSITETSSYKEHUS	225	12,61	192	10,67				
BÆRUM SYKEHUS VESTRE VIKEN HF	53	2,97	53	2,94				
DRAMMEN SYKEHUS VESTRE VIKEN	81	4,54	73	4,06				
SYKEHUSET VESTFOLD TØNSBERG	78	4,37	65	3,61				
HAUKELAND UNIVERSITETSSYKEHUS	133	7,45	103	5,72				
AKERSHUS UNIVERSITETSSYKEHUS	100	5,60	116	6,44				
FØRST MEDISINSK LABORATORIUM	471	26,39	465	25,83				
FØRDE SENTRALSJUKEHUS	22	1,23	33	1,83				
HAUGESUND SJUKEHUS	20	1,12	18	1,00				
MOLDE SJUKEHUS	27	1,51	38	2,11				
NORDLANDSSYKEHUSET BODØ	36	2,02	42	2,33				
STAVANGER UNIVERSITETSSYKEHUS	105	5,88	82	4,56				
SYKEHUSET INNLANDET LILLEHAMMER	85	4,76	102	5,67				
SYKEHUSET LEVANGER	51	2,86	57	3,17				
SYKEHUSET ØSTFOLD FREDRIKSTAD	70	3,92	87	4,83				
SØRLANDET SYKEHUS KRISTIANSAND	84	4,71	68	3,78				
UNILABS SKIEN	59	3,31	62	3,44				
UNN TROMSØ	76	4,26	135	7,50			1	2,78
VETERINÆRINSTITUTTET I OSLO					4	100,00	35	97,22
ÅLESUND SJUKEHUS	29	1,62	19	1,06				
Total	1785	100,00	1800	100,00	4	100,00	36	100,00

Tabell 1: Antall MRSA innsendt per siste i hver måned fordelt på ulike laboratorier. Sammenliknet med tilvarende periode foregående år.

Månedsvis utvikling



Figur 1: Antall MRSA stammer innsendt hver måned fra hele landet inneværende år sammenliknet med månedsvis rapportering siste 4 år.

2017

Hittil i år

Aldersfordeling

	Antall	Andel	Antall	Andel
< 1 år	69	2,62	47	2,63
1 - 10 år	382	14,50	223	12,49
10 - 20 år	264	10,02	195	10,92
20 - 30 år	502	19,06	317	17,76
30 - 40 år	492	18,68	347	19,44
40 - 50 år	307	11,66	190	10,64
50 - 60 år	216	8,20	148	8,29
60 - 70 år	169	6,42	137	7,68
70 - 80 år	119	4,52	100	5,60
> 80 år	122	4,63	82	4,59
Totalt	2634	100%	1785	100%

Tabell 2: Antall MRSA stammer så langt i år fordelt på alder sammenliknet med total for foregående år.

PVL

		Positive	Negative	Totalt
2014	Antall prøver	838	1335	2173
	Andel	38.56%	61.44%	100%
2015	Antall prøver	870	1617	2487
	Andel	34.98%	65.02%	100%
2016	Antall prøver	975	1987	2962
	Andel	32.92%	67.08%	100%
2017	Antall prøver	916	2005	2921
	Andel	31.36%	68.64%	100%
2018	Antall prøver	618	1342	1960
	Andel	31.53%	68.47%	100%

Tabell 3: Andel PVL positive MRSA så langt i år sammenliknet med total for siste 4 år

Topp 10 spa-typer:

Totalt

2017

2018

jan feb mar apr mai jun jul aug sep okt nov des **Totalt** jan feb mar apr mai jun jul aug **Totalt**

		jan	feb	mar	apr	mai	jun	jul	aug	sep	okt	nov	des	Totalt	jan	feb	mar	apr	mai	jun	jul	aug	Totalt	
Totalt	Ant. pasienter	247	244	239	198	232	262	222	256	258	241	245	192	2 634	261	250	195	226	191	256	244	283	1 785	4286
	Ant. prøver	255	251	250	202	239	275	232	264	265	254	257	193	2 937	271	262	197	235	199	260	250	290	1 964	4863
t223	Ant. pasienter	23	27	19	9	14	26	23	16	19	26	28	8	228	8	13	13	7	6	7	13	12	76	299
	Ant. prøver	23	27	20	9	14	27	24	16	21	26	30	8	245	8	13	13	7	6	7	13	12	79	324
t002	Ant. pasienter	12	28	16	14	20	21	11	15	17	17	21	12	187	19	11	12	11	13	12	8	17	99	282
	Ant. prøver	12	28	17	14	22	23	11	15	17	18	21	12	210	20	12	12	11	13	14	8	19	109	318
t304	Ant. pasienter	18	14	16	24	8	17	14	14	18	15	16	12	174	14	13	7	6	9	15	18	8	85	256
	Ant. prøver	19	14	17	24	8	18	14	14	18	16	16	12	190	14	13	7	7	9	15	18	8	91	281
t127	Ant. pasienter	5	18	7	13	14	14	12	14	13	11	12	17	146	11	8	7	8	9	9	15	7	70	212
	Ant. prøver	5	18	7	13	14	15	13	14	13	11	12	17	152	11	9	8	8	9	9	15	7	76	228
t008	Ant. pasienter	22	18	18	10	11	12	7	13	11	8	14	10	144	9	4	9	16	8	9	14	6	69	208
	Ant. prøver	23	19	21	10	12	12	8	14	11	8	14	10	162	9	4	9	16	9	10	14	6	77	239
t019	Ant. pasienter	16	15	5	11	16	11	9	14	12	6	6	6	119	9	9	5	5	2	9	7	6	50	165
	Ant. prøver	18	17	5	11	16	12	10	14	12	6	6	6	133	9	9	5	5	2	9	7	6	52	185
t437	Ant. pasienter	7	10	4	5	4	4	3	9	7	10	8	5	73	6	6	2	7	5	2	6	3	37	104
	Ant. prøver	7	10	4	5	4	4	3	9	7	10	8	5	76	6	6	2	10	5	2	6	3	40	116
t044	Ant. pasienter	13	11	10	4	2	7	4	8	9	11	5	4	83	2	1	2	2		2	3	4	16	96
	Ant. prøver	13	11	11	4	2	7	4	8	9	11	6	4	90	3	1	2	2		2	3	4	17	107
t105	Ant. pasienter	6	4	1	12	6	7	2	5	4	4	1	6	52	4			1	1	4	6	7	23	75
	Ant. prøver	6	4	1	12	6	7	2	5	4	4	1	7	59	4			1	1	4	6	7	23	82
t034	Ant. pasienter	4		4	2	4	2	7	3	2	3	3	1	32	5	2	2	2	2	3	5	5	25	55
	Ant. prøver	5		4	2	4	2	8	3	3	4	3	1	39	5	2	2	2	2	3	5	5	26	65
Andre	Ant. pasienter	119	99	139	94	131	140	126	142	146	130	128	111	1 392	101	73	76	75	61	89	101	78	630	1984
	Ant. prøver	122	100	143	97	135	145	130	149	150	139	135	111	1 556	106	77	76	77	64	90	104	79	673	2224

Tabell 4: De ti vanligste MRSA spatyper påvist per måned. Sortering er basert på akkumulert antall prøver fra unike pasienter med denne spa typen til enhver tid.