

MRSA-statistikk

Rapportdato: 01.09.2017

Humane

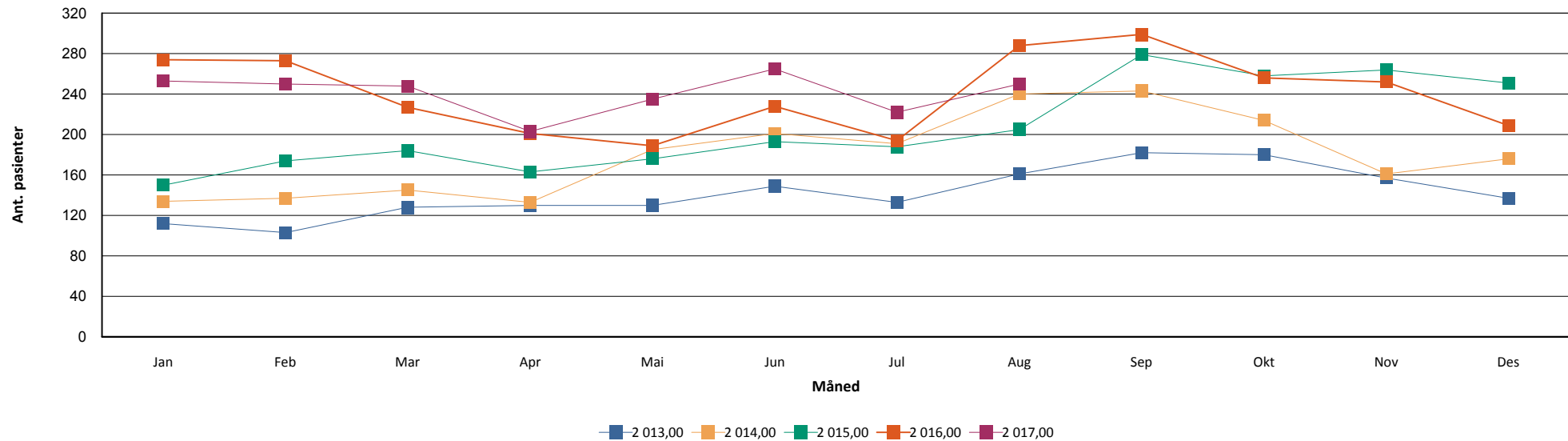
Nonhumane

Fordelt på rekvirent

	Hittil i år		Samme periode i fjor		Hittil i år		Samme periode i fjor	
	Antall	Andel	Antall	Andel	Antall	Andel	Antall	Andel
ST. OLAVS HOSPITAL	108	6,06	80	4,56				
OSLO UNIVERSITETSSYKEHUS	189	10,60	220	12,54				
BÆRUM SYKEHUS VESTRE VIKEN HF	53	2,97	44	2,51				
DRAMMEN SYKEHUS VESTRE VIKEN	73	4,09	51	2,91				
SYKEHUSET VESTFOLD TØNSBERG	65	3,65	89	5,07				
AKERSHUS UNIVERSITETSSYKEHUS	116	6,51	93	5,30				
FØRST MEDISINSK LABORATORIUM	463	25,97	379	21,60				
FØRDE SENTRALSJUKEHUS	32	1,79	46	2,62				
HAUGESUND SJUKEHUS	17	0,95	8	0,46				
HAUKELAND UNIVERSITETSSYKEHUS	102	5,72	98	5,58				
MOLDE SJUKEHUS	36	2,02	38	2,17				
NORDLANDSSYKEHUSET BODØ	41	2,30	80	4,56				
STAVANGER UNIVERSITETSSYKEHUS	81	4,54	107	6,10				
SYKEHUSET INNLANDET LILLEHAMMER	99	5,55	126	7,18				
SYKEHUSET LEVANGER	57	3,20	38	2,17				
SYKEHUSET ØSTFOLD FREDRIKSTAD	87	4,88	76	4,33				
SØRLANDET SYKEHUS KRISTIANSAND	66	3,70	131	7,46			1	6,25
UNILABS SKIEN	61	3,42	52	2,96				
UNN TROMSØ	135	7,57	92	5,24	1	2,86		
VETERINÆRINSTITUTTET I OSLO					34	97,14	15	93,75
ÅLESUND SJUKEHUS	19	1,07	31	1,77				
Total	1783	100,00	1755	100,00	35	100,00	16	100,00

Tabell 1: Antall MRSA innsendt per siste i hver måned fordelt på ulike laboratorier. Sammenliknet med tilvarende periode foregående år.

Månedsvis utvikling



Figur 1: Antall MRSA stammer innsendt hver måned fra hele landet inneværende år sammenliknet med månedsvis rapportering siste 4 år.

Aldersfordeling	2016		Hittil i år	
	Antall	Andel	Antall	Andel
< 1 år	92	3,46	48	2,69
1 - 10 år	406	15,25	255	14,30
10 - 20 år	346	13,00	175	9,81
20 - 30 år	554	20,81	359	20,13
30 - 40 år	457	17,17	311	17,44
40 - 50 år	286	10,74	202	11,33
50 - 60 år	181	6,80	155	8,69
60 - 70 år	130	4,88	106	5,95
70 - 80 år	114	4,28	86	4,82
> 80 år	106	3,98	88	4,94
Totalt	2662	100%	1783	100%

Tabell 2: Antall MRSA stammer så langt i år fordelt på alder sammenliknet med total for foregående år.

PVL

		Positive	Negative	Totalt
2013	Antall prøver	653	1039	1692
	Andel	38.59%	61.41%	100%
2014	Antall prøver	838	1335	2173
	Andel	38.56%	61.44%	100%
2015	Antall prøver	870	1617	2487
	Andel	34.98%	65.02%	100%
2016	Antall prøver	975	1987	2962
	Andel	32.92%	67.08%	100%
2017	Antall prøver	629	1316	1945
	Andel	32.34%	67.66%	100%

Tabell 3: Andel PVL positive MRSA så langt i år sammenliknet med total for siste 4 år

Topp 10 spa-typer:

Totalt

2016

2017

jan feb mar apr mai jun jul aug sep okt nov des **Totalt** jan feb mar apr mai jun jul aug **Totalt**

		jan	feb	mar	apr	mai	jun	jul	aug	sep	okt	nov	des	Totalt	jan	feb	mar	apr	mai	jun	jul	aug	Totalt	
Totalt	Ant. pasienter	267	270	225	201	188	225	194	288	297	254	250	209	2 662	247	244	239	198	232	262	222	247	1 783	4312
	Ant. prøver	278	285	233	207	196	232	202	300	307	264	257	212	2 973	255	251	250	202	239	275	232	254	1 958	4907
t223	Ant. pasienter	26	34	13	26	14	23	24	17	14	19	31	18	246	23	27	19	9	14	26	23	14	148	388
	Ant. prøver	26	34	13	26	14	23	24	17	14	19	32	18	260	23	27	20	9	14	27	24	14	158	418
t002	Ant. pasienter	19	19	21	23	13	20	16	22	26	24	24	23	230	12	28	16	14	20	21	11	15	128	351
	Ant. prøver	22	21	22	23	14	20	16	22	26	26	25	24	261	12	28	17	14	22	23	11	15	142	403
t304	Ant. pasienter	16	19	19	7	8	21	16	27	27	16	27	16	207	18	14	16	24	8	17	14	13	120	316
	Ant. prøver	16	19	19	7	8	21	17	27	28	16	27	16	221	19	14	17	24	8	18	14	13	127	348
t127	Ant. pasienter	17	10	4	9	14	11	11	24	43	21	18	12	175	5	18	7	13	14	14	12	10	90	260
	Ant. prøver	17	10	4	11	14	13	11	24	45	22	19	12	202	5	18	7	13	14	15	13	10	95	297
t008	Ant. pasienter	13	8	7	11	12	11	4	18	18	10	5	8	116	22	18	18	10	11	12	7	13	106	218
	Ant. prøver	13	8	8	11	13	12	4	19	20	10	5	8	131	23	19	21	10	12	12	8	14	119	249
t019	Ant. pasienter	9	15	14	6	13	5	7	12	14	6	8	3	105	16	15	5	11	16	11	9	13	91	191
	Ant. prøver	9	21	14	6	14	5	7	12	15	6	8	3	120	18	17	5	11	16	12	10	13	102	222
t044	Ant. pasienter	8	7	7	11	7	12	5	6	13	6	2	10	87	13	11	10	4	2	7	4	8	56	141
	Ant. prøver	8	7	7	11	7	12	6	7	13	6	2	12	98	13	11	11	4	2	7	4	8	60	158
t437	Ant. pasienter	5	14	8	8	3	11	9	9	7	5	3	7	83	7	10	4	5	4	4	3	9	45	122
	Ant. prøver	5	14	8	8	3	11	9	9	8	5	3	7	90	7	10	4	5	4	4	3	9	46	136
t105	Ant. pasienter	3	2	6	3	4	1	2	4	4	3		5	35	6	4	1	12	6	7	2	5	40	73
	Ant. prøver	3	2	7	3	4	1	2	4	4	3		5	38	6	4	1	12	6	7	2	5	43	81
t657	Ant. pasienter	10	9	4	6	5	2	1	1	3	4	3	3	48	2	5	6	1	3	3	3	4	25	70
	Ant. prøver	10	9	4	6	5	2	1	1	3	5	3	3	52	2	5	7	1	3	3	3	4	28	80
Andre	Ant. pasienter	140	131	122	91	95	109	98	148	128	141	130	103	1 331	121	94	137	95	132	139	130	140	930	2186
	Ant. prøver	148	137	126	95	98	112	104	157	130	146	132	103	1 488	125	95	140	98	136	144	135	146	1 019	2501

Tabell 4: De ti vanligste MRSA spa-typer påvist per måned. Sortering er basert på akkumulert antall prøver fra unike pasienter med denne spa-typer til enhver tid.