

MRSA-statistikk

Rapportdato: 05.09.2016

Humane

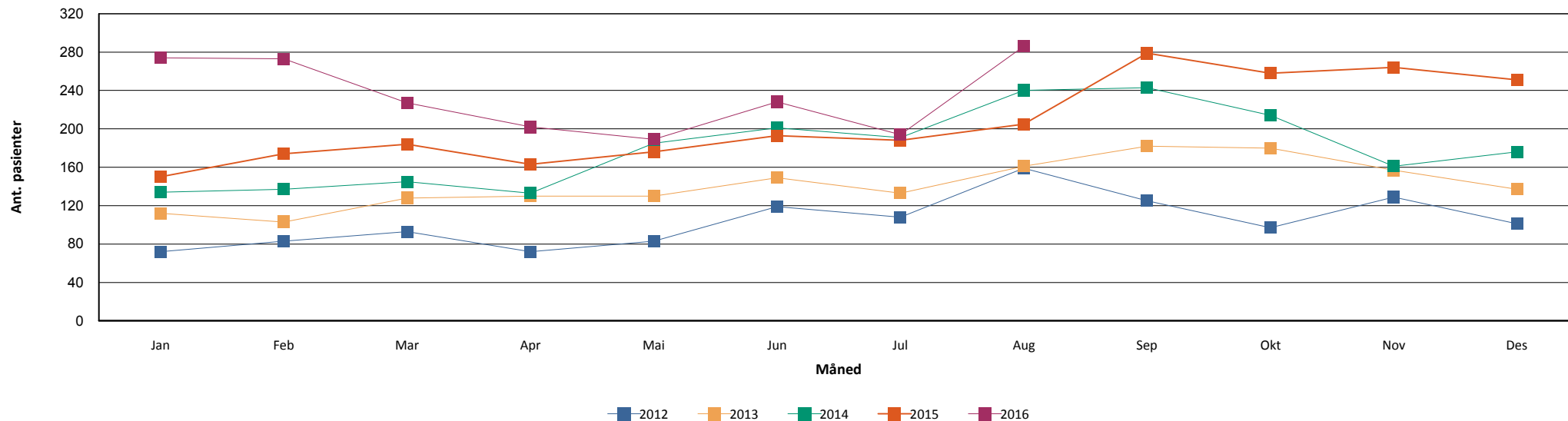
Nonhumane

Fordelt på rekvirent

	Hittil i år		Samme periode i fjor		Hittil i år		Samme periode i fjor	
	Antall	Andel	Antall	Andel	Antall	Andel	Antall	Andel
ST. OLAVS HOSPITAL	82	4,68	56	4,16				
OSLO UNIVERSITETSSYKEHUS	219	12,51	236	17,53				
BÆRUM SYKEHUS VESTRE VIKEN HF	44	2,51	37	2,75				
DRAMMEN SYKEHUS VESTRE VIKEN	51	2,91	54	4,01				
AKERSHUS UNIVERSITETSSYKEHUS	93	5,31	136	10,10				
FØRST MEDISINSK LABORATORIUM	377	21,53	275	20,43				
FØRDE SENTRALSJUKEHUS	46	2,63	15	1,11				
HAUGESUND SJUKEHUS	8	0,46						
HAUKELAND UNIVERSITETSSYKEHUS	98	5,60	105	7,80				
MOLDE SJUKEHUS	38	2,17	24	1,78				
NORDLANDSSYKEHUSET BODØ	79	4,51	40	2,97				
STAVANGER UNIVERSITETSSYKEHUS	106	6,05	77	5,72				
SYKEHUSET INNLANDET LILLEHAMMER	126	7,20	80	5,94				
SYKEHUSET LEVANGER	38	2,17	24	1,78				
SYKEHUSET VESTFOLD TØNSBERG	88	5,03	45	3,34				
SYKEHUSET ØSTFOLD FREDRIKSTAD	76	4,34	65	4,83				
SØRLANDET SYKEHUS KRISTIANSAND	131	7,48	57	4,23	1	6,25		
UNILABS SKIEN	52	2,97	58	4,31				
UNN TROMSØ	92	5,25	51	3,79				
VETERINÆRINSTITUTTET I OSLO					15	93,75	54	100,00
ÅLESUND SJUKEHUS	31	1,77	21	1,56				
Total	1751	100,00	1346	100,00	16	100,00	54	100,00

Tabell 1: Antall MRSA innsendt per siste i hver måned fordelt på ulike laboratorier. Sammenliknet med tilvarende periode foregående år.

Månedsvise utvikling



Figur 1: Antall MRSA stammer innsendt hver måned fra hele landet inneværende år sammenliknet med månedsvise rapportering siste 4 år.

Aldersfordeling	2015		Hittil i år	
	Antall	Andel	Antall	Andel
< 1 år	82	3,66	55	3,14
1 - 10 år	246	10,98	249	14,22
10 - 20 år	279	12,46	232	13,25
20 - 30 år	480	21,43	402	22,96
30 - 40 år	373	16,65	299	17,08
40 - 50 år	241	10,76	181	10,34
50 - 60 år	179	7,99	110	6,28
60 - 70 år	132	5,89	78	4,45
70 - 80 år	95	4,24	74	4,23
> 80 år	135	6,03	75	4,28
Totalt	2240	100%	1751	100%

Tabell 2: Antall MRSA stammer så langt i år fordelt på alder sammenliknet med total for foregående år.

PVL

		Positive	Negative	Totalt
2012	Antall prøver	554	730	1284
	Andel	43.15%	56.85%	100%
2013	Antall prøver	653	1039	1692
	Andel	38.59%	61.41%	100%
2014	Antall prøver	838	1335	2173
	Andel	38.56%	61.44%	100%
2015	Antall prøver	870	1617	2487
	Andel	34.98%	65.02%	100%
2016	Antall prøver	677	1246	1923
	Andel	35.21%	64.79%	100%

Tabell 3: Andel PVL positive MRSA så langt i år sammenliknet med total for siste 4 år

Topp 10 spa-typer:

Totalt

		2015												2016											
		jan	feb	mar	apr	mai	jun	jul	aug	sep	okt	nov	des	Totalt	jan	feb	mar	apr	mai	jun	jul	aug	Totalt		
Totalt	Ant. pasienter	149	158	172	163	162	190	184	203	270	252	262	248	2 240	267	270	225	202	188	225	194	286	1 751	3905	
	Ant. prøver	156	160	180	169	172	193	192	210	286	262	270	260	2 510	278	285	233	208	196	232	202	298	1 932	4425	
t002	Ant. pasienter	24	16	24	15	27	21	13	16	29	24	18	31	237	19	19	21	23	13	20	16	22	139	366	
	Ant. prøver	26	17	27	16	30	22	13	16	30	25	18	31	271	22	21	22	23	14	20	16	22	160	430	
t223	Ant. pasienter	8	11	11	8	10	11	12	11	20	21	22	32	169	26	34	13	26	14	23	24	17	167	332	
	Ant. prøver	8	11	11	8	10	11	12	11	20	22	22	33	179	26	34	13	26	14	23	24	17	177	356	
t304	Ant. pasienter	4	5	3	4	8	4	6	12	8	14	19	19	100	16	19	19	7	8	21	16	27	128	227	
	Ant. prøver	4	5	3	4	8	4	6	12	8	15	19	19	107	16	19	19	7	8	21	17	27	134	241	
t019	Ant. pasienter	8	18	17	20	15	9	10	10	17	12	15	8	149	9	15	14	6	13	5	7	12	76	220	
	Ant. prøver	9	18	18	20	17	9	10	10	19	13	15	8	166	9	21	14	6	14	5	7	12	88	254	
t008	Ant. pasienter	13	10	8	9	13	14	18	12	14	11	15	15	139	13	8	7	11	12	11	4	18	77	212	
	Ant. prøver	14	10	8	11	13	14	21	13	15	13	15	17	164	13	8	8	11	13	12	4	19	88	251	
t127	Ant. pasienter	10	7	7	9	8	10	12	5	12	13	16	15	115	17	10	4	9	14	11	11	24	93	203	
	Ant. prøver	10	7	7	9	8	10	14	5	12	13	17	15	127	17	10	4	11	14	13	11	24	104	230	
t044	Ant. pasienter	10	5	2	4	3	5	3	6	10	8	12	14	80	8	7	7	11	7	12	5	6	60	133	
	Ant. prøver	10	5	2	4	3	5	3	6	10	8	13	15	84	8	7	7	11	7	12	6	7	65	149	
t437	Ant. pasienter	1	1	1	6	3	5	6	10	8	5	6	1	48	5	14	8	8	3	11	9	9	63	111	
	Ant. prøver	1	1	1	6	3	5	6	10	8	5	6	1	53	5	14	8	8	3	11	9	9	67	120	
t657	Ant. pasienter	2	2	2	5	1	5	3	3	1	1	5	4	32	10	9	4	6	5	2	1	1	36	66	
	Ant. prøver	2	2	2	5	1	6	3	3	1	1	5	4	35	10	9	4	6	5	2	1	1	38	73	
t690	Ant. pasienter	2	2	2	3	1	2	1	2	5	5	5	2	31	14	1	1	2	3	9	2	3	34	62	
	Ant. prøver	2	2	2	3	1	2	1	2	5	5	5	2	32	14	1	1	2	3	9	2	3	35	67	
Andre	Ant. pasienter	66	81	95	80	73	102	97	112	146	135	129	108	1 137	129	132	127	92	96	101	98	147	876	1969	
	Ant. prøver	69	82	98	83	78	102	99	118	155	138	134	114	1 270	137	138	132	96	99	104	104	156	966	2232	

 Tabell 4: De ti vanligste MRSA spatyper påvist per måned. Sortering er basert på akkumulert antall prøver fra unike pasienter med denne *spa* typen til enhver tid.