

# MRSA-statistikk

Rapportdato: 02.05.2019

Humane

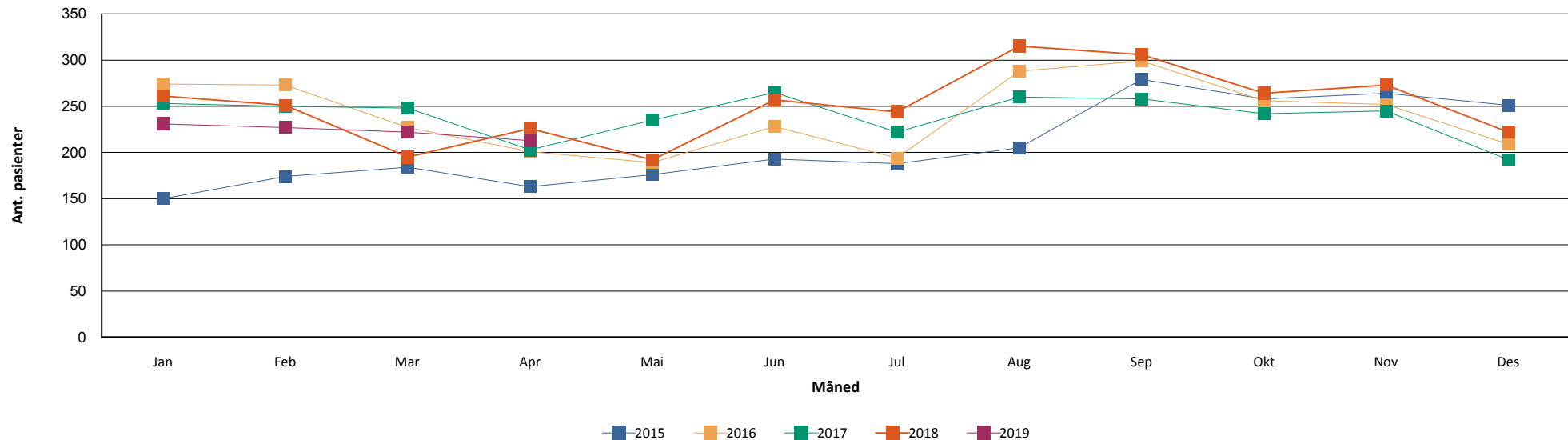
Nonhumane

## Fordelt på rekvirent

	Hittil i år		Samme periode i fjor		Hittil i år		Samme periode i fjor	
	Antall	Andel	Antall	Andel	Antall	Andel	Antall	Andel
ST. OLAVS HOSPITAL	75	8,79	50	5,56				
OSLO UNIVERSITETSSYKEHUS	88	10,32	129	14,33				
BÆRUM SYKEHUS VESTRE VIKEN HF	20	2,34	26	2,89				
SYKEHUSET VESTFOLD TØNSBERG	28	3,28	42	4,67				
HAUKELAND UNIVERSITETSSYKEHUS	59	6,92	50	5,56				
AKERSHUS UNIVERSITETSSYKEHUS	52	6,10	41	4,56				
FØRST MEDISINSK LABORATORIUM	173	20,28	241	26,78				
FØRDE SENTRALSJUKEHUS	13	1,52	12	1,33				
HAUGESUND SJUKEHUS	9	1,06	6	0,67				
MOLDE SJUKEHUS	17	1,99	12	1,33				
NORDLANDSSYKEHUSET BODØ	15	1,76	19	2,11				
STAVANGER UNIVERSITETSSYKEHUS	60	7,03	50	5,56				
SYKEHUSET INNLANDET LILLEHAMMER	32	3,75	42	4,67				
SYKEHUSET LEVANGER	18	2,11	32	3,56				
SYKEHUSET ØSTFOLD FREDRIKSTAD	43	5,04	31	3,44				
SØRLANDET SYKEHUS KRISTIANSAND	35	4,10	48	5,33				
UNILABS SKIEN	30	3,52	24	2,67				
UNN TROMSØ	55	6,45	41	4,56				
VESTRE VIKEN HF DRAMMEN SYKEHUS	57	6,68	34	3,78				
VETERINÆRINSTITUTTET I OSLO					11	100,00	1	100,00
ÅLESUND SJUKEHUS	11	1,29	16	1,78				
<b>Total</b>	<b>853</b>	<b>100,00</b>	<b>900</b>	<b>100,00</b>	<b>11</b>	<b>100,00</b>	<b>1</b>	<b>100,00</b>

Tabell 1: Antall MRSA innsendt per siste i hver måned fordelt på ulike laboratorier. Sammenliknet med tilvarende periode foregående år.

## Månedsvis utvikling



Figur 1: Antall MRSA stammer innsendt hver måned fra hele landet inneværende år sammenliknet med månedsvis rapportering siste 4 år.

### 2018

### Hittil i år

## Aldersfordeling

	Antall	Andel	Antall	Andel
< 1 år	83	3,00	18	2,11
1 - 10 år	364	13,16	103	12,08
10 - 20 år	327	11,83	90	10,55
20 - 30 år	466	16,85	153	17,94
30 - 40 år	528	19,10	144	16,88
40 - 50 år	312	11,28	112	13,13
50 - 60 år	220	7,96	68	7,97
60 - 70 år	201	7,27	66	7,74
70 - 80 år	152	5,50	48	5,63
> 80 år	118	4,27	51	5,98
Totalt	2765	100%	853	100%

Tabell 2: Antall MRSA stammer så langt i år fordelt på alder sammenliknet med total for foregående år.

## PVL

		Positive	Negative	Totalt
2015	Antall prøver	870	1617	2487
	Andel	34.98%	65.02%	100%
2016	Antall prøver	975	1987	2962
	Andel	32.92%	67.08%	100%
2017	Antall prøver	916	2005	2921
	Andel	31.36%	68.64%	100%
2018	Antall prøver	997	2087	3084
	Andel	32.33%	67.67%	100%
2019	Antall prøver	263	648	911
	Andel	28.87%	71.13%	100%

Tabell 3: Andel PVL positive MRSA så langt i år sammenliknet med total for siste 4 år

## Topp 10 spa-typer:

Topp 10 spa-typer:																				Totalt
2018														2019						
		jan	feb	mar	apr	mai	jun	jul	aug	sep	okt	nov	des	Totalt	jan	feb	mar	apr	Totalt	
Totalt	Ant. pasienter	261	250	195	226	191	257	244	313	305	263	273	221	2 765	231	219	219	213	853	3535
	Ant. prøver	271	262	197	235	199	261	250	322	317	272	283	227	3 096	238	227	228	224	917	3998
t002	Ant. pasienter	19	11	12	11	13	12	8	20	20	11	8	14	151	11	5	9	9	33	178
	Ant. prøver	20	12	12	11	13	14	8	22	21	13	8	14	168	11	6	10	9	36	204
t304	Ant. pasienter	14	13	7	6	9	15	18	11	5	12	9	11	124	12	5	7	14	38	161
	Ant. prøver	14	13	7	7	9	15	18	11	6	12	9	11	132	12	5	7	14	38	170
t008	Ant. pasienter	9	4	9	16	8	9	14	13	9	17	16	8	122	11	12	11	3	36	156
	Ant. prøver	9	4	9	16	9	10	14	13	9	17	16	8	134	11	12	11	6	40	174
t127	Ant. pasienter	11	8	7	8	9	9	15	10	11	10	5	14	109	14	10	9	9	41	147
	Ant. prøver	11	9	8	8	9	9	15	10	11	10	5	15	120	14	10	9	9	42	162
t223	Ant. pasienter	8	13	13	7	6	7	13	15	8	12	7	8	112	10	8	5	5	28	140
	Ant. prøver	8	13	13	7	6	7	13	15	8	12	7	8	117	10	8	5	5	28	145
t019	Ant. pasienter	9	9	5	5	2	9	7	7	4	8	7	1	69	5	3	13	6	27	94
	Ant. prøver	9	9	5	5	2	9	7	8	4	8	8	1	75	5	3	13	6	27	102
t034	Ant. pasienter	5	2	2	2	2	3	5	6	10	1	5	3	44	8	2	3	3	16	59
	Ant. prøver	5	2	2	2	2	3	5	6	10	2	5	3	47	8	2	3	4	17	64
t437	Ant. pasienter	6	6	2	7	5	2	6	5	2	1	2	5	47	2	2	2	3	9	56
	Ant. prøver	6	6	2	10	5	2	6	5	2	1	2	5	52	2	2	2	3	9	61
t105	Ant. pasienter	4			1	1	4	6	8	2	3	2	1	30	6	8	4	1	17	45
	Ant. prøver	4			1	1	4	6	9	2	3	2	1	33	6	8	4	1	19	52
t044	Ant. pasienter	2	1	2	2		2	3	6	9		3	2	31		1	3	1	5	36
	Ant. prøver	3	1	2	2		2	3	6	9		3	2	33		1	3	2	6	39
Andre	Ant. pasienter	102	73	76	75	61	89	101	97	96	88	96	66	979	79	89	92	65	319	1278
	Ant. prøver	107	77	76	77	64	90	104	99	96	89	98	66	1 043	83	93	95	66	337	1379

Tabell 4: De ti vanligste MRSA spa-typer påvist per måned. Sortering er basert på akkumulert antall prøver fra unike pasienter med denne spa-typen til enhver tid.