

# MRSA-statistikk

Rapportdato: 05.05.2017

Humane

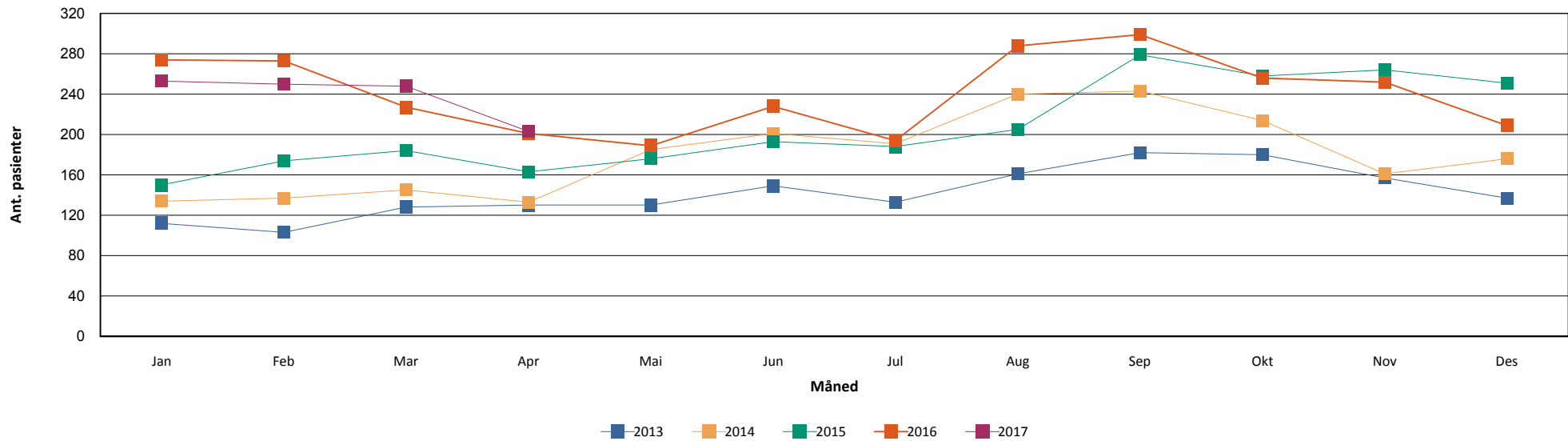
Nonhumane

## Fordelt på rekvirent

	Hittil i år		Samme periode i fjor		Hittil i år		Samme periode i fjor	
	Antall	Andel	Antall	Andel	Antall	Andel	Antall	Andel
ST. OLAVS HOSPITAL	48	5,37	45	4,74				
OSLO UNIVERSITETSSYKEHUS	93	10,40	123	12,96				
BÆRUM SYKEHUS VESTRE VIKEN HF	21	2,35	21	2,21				
DRAMMEN SYKEHUS VESTRE VIKEN	36	4,03	33	3,48				
SYKEHUSET VESTFOLD TØNSBERG	36	4,03	51	5,37				
AKERSHUS UNIVERSITETSSYKEHUS	56	6,26	57	6,01				
FØRST MEDISINSK LABORATORIUM	222	24,83	191	20,13				
FØRDE SENTRALSJUKEHUS	13	1,45	23	2,42				
HAUGESUND SJUKEHUS	11	1,23	3	0,32				
HAUKELAND UNIVERSITETSSYKEHUS	42	4,70	53	5,58				
MOLDE SJUKEHUS	16	1,79	19	2,00				
NORDLANDSSYKEHUSET BODØ	21	2,35	56	5,90				
STAVANGER UNIVERSITETSSYKEHUS	37	4,14	53	5,58				
SYKEHUSET INNLANDET LILLEHAMMER	55	6,15	85	8,96				
SYKEHUSET LEVANGER	34	3,80	21	2,21				
SYKEHUSET ØSTFOLD FREDRIKSTAD	39	4,36	41	4,32				
SØRLANDET SYKEHUS KRISTIANSAND	37	4,14	66	6,95				
UNILABS SKIEN	33	3,69	23	2,42				
UNN TROMSØ	81	9,06	35	3,69	1	3,85		
VETERINÆRINSTITUTTET I OSLO					25	96,15	12	100,00
ÅLESUND SJUKEHUS	7	0,78	15	1,58				
<b>Total</b>	<b>894</b>	<b>100,00</b>	<b>949</b>	<b>100,00</b>	<b>26</b>	<b>100,00</b>	<b>12</b>	<b>100,00</b>

Tabell 1: Antall MRSA innsendt per siste i hver måned fordelt på ulike laboratorier. Sammenliknet med tilvarende periode foregående år.

## Månedvis utvikling



Figur 1: Antall MRSA stammer innsendt hver måned fra hele landet inneværende år sammenliknet med månedvis rapportering siste 4 år.

Aldersfordeling	2016		Hittil i år	
	Antall	Andel	Antall	Andel
< 1 år	92	3,46	32	3,58
1 - 10 år	406	15,25	112	12,53
10 - 20 år	346	13,00	93	10,40
20 - 30 år	554	20,81	180	20,13
30 - 40 år	457	17,17	181	20,25
40 - 50 år	286	10,74	97	10,85
50 - 60 år	181	6,80	74	8,28
60 - 70 år	130	4,88	47	5,26
70 - 80 år	114	4,28	39	4,36
> 80 år	106	3,98	39	4,36
Totalt	2662	100%	894	100%

Tabell 2: Antall MRSA stammer så langt i år fordelt på alder sammenliknet med total for foregående år.

## PVL

		Positive	Negative	Totalt
2013	Antall prøver	653	1039	1692
	Andel	38.59%	61.41%	100%
2014	Antall prøver	838	1335	2173
	Andel	38.56%	61.44%	100%
2015	Antall prøver	870	1617	2487
	Andel	34.98%	65.02%	100%
2016	Antall prøver	975	1987	2962
	Andel	32.92%	67.08%	100%
2017	Antall prøver	316	637	953
	Andel	33.16%	66.84%	100%

Tabell 3: Andel PVL positive MRSA så langt i år sammenliknet med total for siste 4 år

# Topp 10 spa-typer:

**Totalt**

**2016**

**2017**

jan feb mar apr mai jun jul aug sep okt nov des **Totalt** jan feb mar apr **Totalt**

		jan	feb	mar	apr	mai	jun	jul	aug	sep	okt	nov	des	<b>Totalt</b>	jan	feb	mar	apr	<b>Totalt</b>	
<b>Totalt</b>	<b>Ant. pasienter</b>	267	270	225	201	188	225	194	288	297	254	250	209	2 662	247	244	239	198	894	3470
	<b>Ant. prøver</b>	278	285	233	207	196	232	202	300	307	264	257	212	2 973	255	251	250	202	958	3920
t223	<b>Ant. pasienter</b>	26	34	13	26	14	23	24	17	14	19	31	18	246	23	27	19	9	76	317
	<b>Ant. prøver</b>	26	34	13	26	14	23	24	17	14	19	32	18	260	23	27	20	9	79	339
t002	<b>Ant. pasienter</b>	19	19	21	23	13	20	16	22	26	24	24	23	230	12	28	16	14	68	293
	<b>Ant. prøver</b>	22	21	22	23	14	20	16	22	26	26	25	24	261	12	28	17	14	71	332
t304	<b>Ant. pasienter</b>	16	19	19	7	8	21	16	27	27	16	27	16	207	18	14	16	24	70	271
	<b>Ant. prøver</b>	16	19	19	7	8	21	17	27	28	16	27	16	221	19	14	17	24	74	295
t127	<b>Ant. pasienter</b>	17	10	4	9	14	11	11	24	43	21	18	12	175	5	18	7	13	42	213
	<b>Ant. prøver</b>	17	10	4	11	14	13	11	24	45	22	19	12	202	5	18	7	13	43	245
t008	<b>Ant. pasienter</b>	13	8	7	11	12	11	4	18	18	10	5	8	116	22	18	18	10	67	181
	<b>Ant. prøver</b>	13	8	8	11	13	12	4	19	20	10	5	8	131	23	19	21	10	73	204
t019	<b>Ant. pasienter</b>	9	15	14	6	13	5	7	12	14	6	8	3	105	16	15	5	11	45	146
	<b>Ant. prøver</b>	9	21	14	6	14	5	7	12	15	6	8	3	120	18	17	5	11	51	171
t044	<b>Ant. pasienter</b>	8	7	7	11	7	12	5	6	13	6	2	10	87	13	11	10	4	37	122
	<b>Ant. prøver</b>	8	7	7	11	7	12	6	7	13	6	2	12	98	13	11	11	4	39	137
t437	<b>Ant. pasienter</b>	5	14	8	8	3	11	9	9	7	5	3	7	83	7	10	4	5	26	105
	<b>Ant. prøver</b>	5	14	8	8	3	11	9	9	8	5	3	7	90	7	10	4	5	26	116
t657	<b>Ant. pasienter</b>	10	9	4	6	5	2	1	1	3	4	3	3	48	2	5	6	1	13	59
	<b>Ant. prøver</b>	10	9	4	6	5	2	1	1	3	5	3	3	52	2	5	7	1	15	67
t021	<b>Ant. pasienter</b>	6	2	5	2	3	2	4	9	6	3	9	4	51	2	2	2	1	7	57
	<b>Ant. prøver</b>	6	2	5	2	3	2	4	9	6	3	9	4	55	3	2	2	1	8	63
Andre	<b>Ant. pasienter</b>	137	131	123	92	96	108	96	143	126	141	121	104	1 315	125	96	136	106	441	1709
	<b>Ant. prøver</b>	145	137	128	96	99	111	102	152	128	146	123	104	1 471	128	97	139	109	473	1941

Tabell 4: De ti vanligste MRSA spatyper påvist per måned. Sortering er basert på akkumulert antall prøver fra unike pasienter med denne spa typen til enhver tid.

05.05.2017