

MRSA-statistikk

Rapportdato: 06.05.2016

Humane

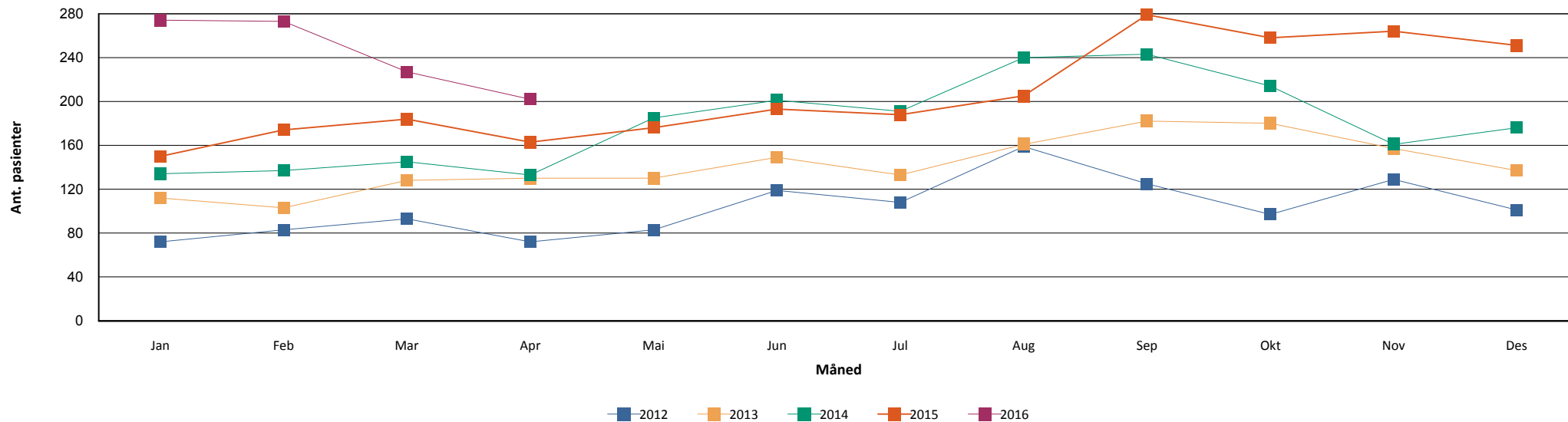
Nonhumane

Fordelt på rekvirent

	Hittil i år		Samme periode i fjor		Hittil i år		Samme periode i fjor	
	Antall	Andel	Antall	Andel	Antall	Andel	Antall	Andel
ST. OLAVS HOSPITAL	47	5,12	26	4,06				
OSLO UNIVERSITETSSYKEHUS	116	12,64	116	18,10				
BÆRUM SYKEHUS VESTRE VIKEN HF	21	2,29	19	2,96				
DRAMMEN SYKEHUS VESTRE VIKEN	31	3,38	27	4,21				
AKERSHUS UNIVERSITETSSYKEHUS	55	5,99	64	9,98				
FØRST MEDISINSK LABORATORIUM	185	20,15	140	21,84				
FØRDE SENTRALSJUKEHUS	21	2,29	5	0,78				
HAUGESUND SJUKEHUS	1	0,11						
HAUKELAND UNIVERSITETSSYKEHUS	51	5,56	55	8,58				
MOLDE SJUKEHUS	19	2,07	11	1,72				
NORDLANDSSYKEHUSET BODØ	56	6,10	15	2,34				
STAVANGER UNIVERSITETSSYKEHUS	49	5,34	34	5,30				
SYKEHUSET INNLANDET LILLEHAMMER	80	8,71	30	4,68				
SYKEHUSET LEVANGER	20	2,18	17	2,65				
SYKEHUSET VESTFOLD TØNSBERG	51	5,56	24	3,74				
SYKEHUSET ØSTFOLD FREDRIKSTAD	41	4,47	28	4,37				
SØRLANDET SYKEHUS KRISTIANSAND	64	6,97	27	4,21				
UNILABS SKIEN	23	2,51	21	3,28				
UNN TROMSØ	35	3,81	19	2,96				
VETERINÆRINSTITUTTET I OSLO					12	100,00	29	100,00
ÅLESUND SJUKEHUS	15	1,63	6	0,94				
Total	918	100,00	641	100,00	12	100,00	29	100,00

Tabell 1: Antall MRSA innsendt per siste i hver måned fordelt på ulike laboratorier. Sammenliknet med tilvarende periode foregående år.

Månedsvs utvikling



Figur 1: Antall MRSA stammer innsendt hver måned fra hele landet inneværende år sammenliknet med månedsvs rapportering siste 4 år.

2015

Hittil i år

Aldersfordeling

Antall Andel Antall Andel

	Antall	Andel	Antall	Andel
< 1 år	82	3,66	34	3,70
1 - 10 år	246	10,98	114	12,42
10 - 20 år	279	12,46	121	13,18
20 - 30 år	480	21,43	210	22,88
30 - 40 år	373	16,65	159	17,32
40 - 50 år	241	10,76	103	11,22
50 - 60 år	179	7,99	56	6,10
60 - 70 år	132	5,89	30	3,27
70 - 80 år	95	4,24	42	4,58
> 80 år	135	6,03	50	5,45
Totalt	2240	100%	918	100%

Tabell 2: Antall MRSA stammer så langt i år fordelt på alder sammenliknet med total for foregående år.

PVL

Positive Negative Totalt

		Positive	Negative	Totalt
2012	Antall prøver Andel	554 43.15%	730 56.85%	1284 100%
2013	Antall prøver Andel	653 38.59%	1039 61.41%	1692 100%
2014	Antall prøver Andel	838 38.56%	1335 61.44%	2173 100%
2015	Antall prøver Andel	870 34.98%	1617 65.02%	2487 100%
2016	Antall prøver Andel	339 33.97%	659 66.03%	998 100%

Tabell 3: Andel PVL positive MRSA så langt i år sammenliknet med total for siste 4 år

Topp 10 spa-typer:

Totalt

2015

2016

jan feb mar apr mai jun jul aug sep okt nov des **Totalt** jan feb mar apr **Totalt**

		jan	feb	mar	apr	mai	jun	jul	aug	sep	okt	nov	des	Totalt	jan	feb	mar	apr	Totalt	
Totalt	Ant. pasienter	149	158	172	163	162	190	184	203	270	252	262	248	2 240	267	270	225	202	918	3101
	Ant. prøver	156	160	180	169	172	193	192	210	286	262	270	260	2 510	278	285	233	208	1 004	3500
t002	Ant. pasienter	24	16	24	15	27	21	13	16	29	24	18	31	237	19	19	21	23	78	308
	Ant. prøver	26	17	27	16	30	22	13	16	30	25	18	31	271	22	21	22	23	88	359
t223	Ant. pasienter	8	11	11	8	10	11	12	11	20	21	22	32	169	26	34	13	26	95	260
	Ant. prøver	8	11	11	8	10	11	12	11	20	22	22	33	179	26	34	13	26	99	278
t019	Ant. pasienter	8	18	17	20	15	9	10	10	17	12	15	8	149	9	15	14	6	41	187
	Ant. prøver	9	18	18	20	17	9	10	10	19	13	15	8	166	9	21	14	6	50	216
t008	Ant. pasienter	13	10	8	9	13	14	18	12	14	11	15	15	139	13	8	7	11	37	172
	Ant. prøver	14	10	8	11	13	14	21	13	15	13	15	17	164	13	8	8	11	40	203
t304	Ant. pasienter	4	5	3	4	8	4	6	12	8	14	19	19	100	16	19	19	7	57	157
	Ant. prøver	4	5	3	4	8	4	6	12	8	15	19	19	107	16	19	19	7	61	168
t127	Ant. pasienter	10	7	7	9	8	10	12	5	12	13	16	15	115	17	10	4	9	38	151
	Ant. prøver	10	7	7	9	8	10	14	5	12	13	17	15	127	17	10	4	11	42	168
t044	Ant. pasienter	10	5	2	4	3	5	3	6	10	8	12	14	80	8	7	7	11	31	106
	Ant. prøver	10	5	2	4	3	5	3	6	10	8	13	15	84	8	7	7	11	33	117
t437	Ant. pasienter	1	1	1	6	3	5	6	10	8	5	6	1	48	5	14	8	8	34	82
	Ant. prøver	1	1	1	6	3	5	6	10	8	5	6	1	53	5	14	8	8	35	88
t657	Ant. pasienter	2	2	2	5	1	5	3	3	1	1	5	4	32	10	9	4	6	27	57
	Ant. prøver	2	2	2	5	1	6	3	3	1	1	5	4	35	10	9	4	6	29	64
t688	Ant. pasienter	5	5	2		2	5	3	3	4	4	3	4	37	6	3	2	4	15	50
	Ant. prøver	5	5	2		3	5	3	3	4	4	3	4	41	6	3	2	4	15	56
Andre	Ant. pasienter	63	78	95	83	72	99	95	111	147	136	131	106	1 132	137	130	126	90	462	1566
	Ant. prøver	66	79	98	86	76	99	97	117	156	139	136	112	1 261	145	136	131	94	506	1762

Tabell 4: De ti vanligste MRSA spatyper påvist per måned. Sortering er basert på akkumulert antall prøver fra unike pasienter med denne *spa* typen til enhver tid.

06.05.2016