

# MRSA-statistikk

Rapportdato: 07.04.2015

Humane

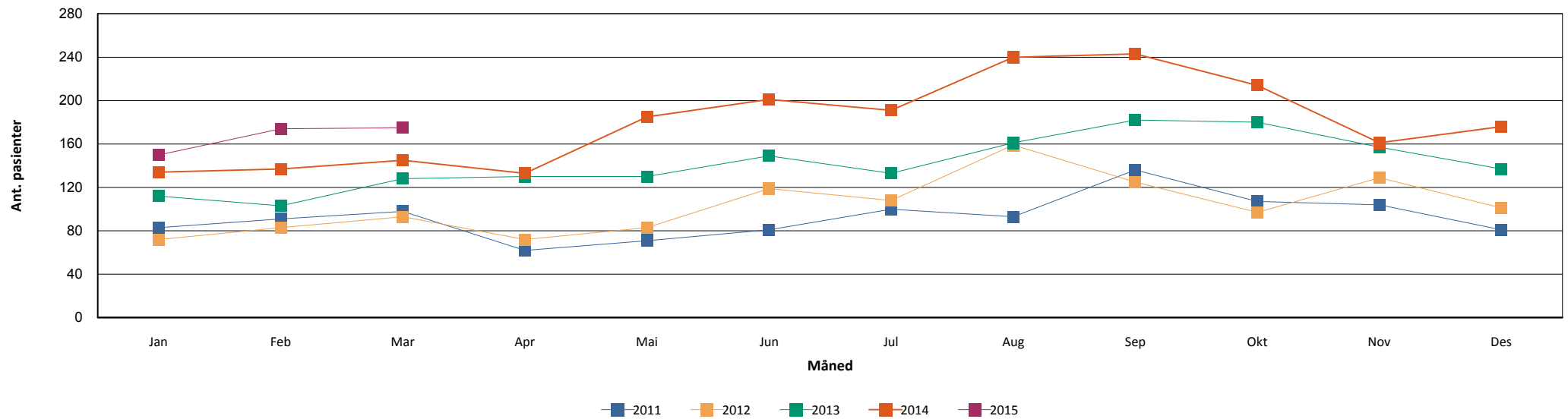
Nonhumane

## Fordelt på rekvirent

	Hittil i år		Samme periode i fjor		Hittil i år		Samme periode i fjor	
	Antall	Andel	Antall	Andel	Antall	Andel	Antall	Andel
ST. OLAVS HOSPITAL	18	3,95	13	3,13				
OSLO UNIVERSITETSSYKEHUS	70	15,35	85	20,43				
AKERSHUS UNIVERSITETSSYKEHUS	43	9,43	52	12,50				
BÆRUM SYKEHUS VESTRE VIKEN HF	17	3,73	11	2,64				
DRAMMEN SYKEHUS VESTRE VIKEN	17	3,73	40	9,62				
FØRST MEDISINSK LABORATORIUM	103	22,59	60	14,42				
FØRDE SENTRALSJUKEHUS	5	1,10	3	0,72				
HAUKELAND UNIVERSITETSSYKEHUS	45	9,87	39	9,38				
MOLDE SJUKEHUS	7	1,54	6	1,44				
NORDLANDSSYKEHUSET BODØ	10	2,19	7	1,68				
RIKSHOSPITALET	7	1,54						
STAVANGER UNIVERSITETSSYKEHUS	22	4,82	30	7,21				
SYKEHUSET INNLANDET LILLEHAMMER	20	4,39	12	2,88				
SYKEHUSET LEVANGER	15	3,29	8	1,92				
SYKEHUSET VESTFOLD TØNSBERG	16	3,51	9	2,16				
SYKEHUSET ØSTFOLD FREDRIKSTAD	18	3,95	19	4,57				
SØRLANDET SYKEHUS KRISTIANSAND	19	4,17	20	4,81				
UNILABS SKIEN	15	3,29	10	2,40				
UNN TROMSØ	10	2,19	17	4,09				
VETERINÆRINSTITUTTET I OSLO					29	100,00	14	100,00
ÅLESUND SJUKEHUS	3	0,66	4	0,96				
<b>Total</b>	<b>456</b>	<b>100</b>	<b>416</b>	<b>100</b>	<b>29</b>	<b>100</b>	<b>14</b>	<b>100</b>

Tabell 1: Antall MRSA innsendt per siste i hver måned fordelt på ulike laboratorier. Sammenliknet med tilvarende periode foregående år.

## Månedsvs utvikling



Figur 1: Antall MRSA stammer innsendt hver måned fra hele landet inneværende år sammenliknet med månedsvs rapportering siste 4 år.

Aldersfordeling	2014		Hittil i år	
	Antall	Andel	Antall	Andel
< 1 år	63	3.25%	17	3.73%
1 - 10 år	247	12.74%	50	10.96%
10 - 20 år	198	10.21%	39	8.55%
20 - 30 år	353	18.21%	104	22.81%
30 - 40 år	354	18.26%	78	17.11%
40 - 50 år	219	11.29%	45	9.87%
50 - 60 år	164	8.46%	36	7.89%
60 - 70 år	131	6.76%	24	5.26%
70 - 80 år	95	4.90%	23	5.04%
> 80 år	119	6.14%	40	8.77%
Totalt	1939	100%	456	100%

Tabell 2: Antall MRSA stammer så langt i år fordelt på alder sammenliknet med total for foregående år.

## PVL

		Positive	Negative	Totalt
2011	Antall prøver	487	615	1102
	Andel	44.19%	55.81%	100%
2012	Antall prøver	554	730	1284
	Andel	43.15%	56.85%	100%
2013	Antall prøver	653	1039	1692
	Andel	38.59%	61.41%	100%
2014	Antall prøver	838	1335	2173
	Andel	38.56%	61.44%	100%
2015	Antall prøver	182	303	485
	Andel	37.53%	62.47%	100%

Tabell 3: Andel PVL positive MRSA så langt i år sammenliknet med total for siste 4 år

**Topp 10 spa-typer:**

Totalt

2014

2015

 jan feb mar apr mai jun jul aug sep okt nov des **Totalt** jan feb mar **Totalt**

		2014												2015				Totalt	
		jan	feb	mar	apr	mai	jun	jul	aug	sep	okt	nov	des	<b>Totalt</b>	jan	feb	mar	<b>Totalt</b>	
<b>Totalt</b>	<b>Ant. pasienter</b>	133	133	136	131	179	198	185	240	243	212	138	174	1 939	149	158	163	456	2361
	<b>Ant. prøver</b>	143	136	143	133	184	205	193	254	252	225	145	180	2 193	156	160	171	487	2670
t002	<b>Ant. pasienter</b>	17	12	11	9	16	15	23	25	19	15	13	29	181	24	16	23	61	236
	<b>Ant. prøver</b>	18	12	13	9	16	15	25	26	20	15	13	29	211	26	17	26	69	280
t019	<b>Ant. pasienter</b>	12	12	13	14	20	24	13	15	11	19	8	12	158	8	18	15	39	192
	<b>Ant. prøver</b>	14	12	13	14	20	25	13	16	12	20	8	13	180	9	18	16	43	223
t008	<b>Ant. pasienter</b>	10	10	8	8	15	14	11	13	13	11	14	7	126	13	10	8	30	154
	<b>Ant. prøver</b>	10	10	8	8	17	16	12	13	14	11	15	7	141	14	10	8	32	173
t127	<b>Ant. pasienter</b>	8	16	10	8	15	12	9	14	8	11	7	7	117	10	7	6	23	139
	<b>Ant. prøver</b>	8	16	10	9	17	13	9	15	9	12	7	8	133	10	7	6	23	156
t223	<b>Ant. pasienter</b>	8	5	6	3	2	10	6	9	21	12	9	8	93	8	11	11	30	120
	<b>Ant. prøver</b>	8	5	6	4	2	10	7	9	22	13	9	8	103	8	11	11	30	133
t044	<b>Ant. pasienter</b>	2	2	4	10	12	8	7	10	9	7	6	7	78	10	5	2	16	93
	<b>Ant. prøver</b>	2	2	4	10	12	8	7	10	9	7	6	7	84	10	5	2	17	101
t304	<b>Ant. pasienter</b>	3	1	3	3	6	5	5	7	7	12	5	3	52	4	5	3	12	63
	<b>Ant. prøver</b>	3	1	3	3	6	5	5	7	7	12	5	3	60	4	5	3	12	72
t437	<b>Ant. pasienter</b>		2	5	3	6	3	9	15	6	7	6	6	59	1	1	1	3	62
	<b>Ant. prøver</b>		2	5	3	6	3	9	15	6	8	7	6	70	1	1	1	3	73
t657	<b>Ant. pasienter</b>	4	2	2	2	4	8	1	9	7	9	5	2	51	2	2	2	6	57
	<b>Ant. prøver</b>	4	2	2	2	4	9	1	9	7	9	5	2	56	2	2	2	6	62
t688	<b>Ant. pasienter</b>	1		2	3		1		8	8	6	5		32	5	5	2	11	42
	<b>Ant. prøver</b>	1		2	3		1		8	8	6	6		35	5	5	2	12	47
Andre	<b>Ant. pasienter</b>	67	71	70	67	81	95	100	116	132	103	61	93	983	63	78	90	224	1194
	<b>Ant. prøver</b>	74	74	74	67	82	97	103	122	136	111	64	96	1 100	66	79	93	238	1336

Tabell 4: De ti vanligste MRSA spatyper påvist per måned. Sortering er basert på akkumulert antall prøver fra unike pasienter med denne spa typen til enhver tid.

07.04.2015