

# MRSA-statistikk

Rapportdato: 05.06.2015

Humane

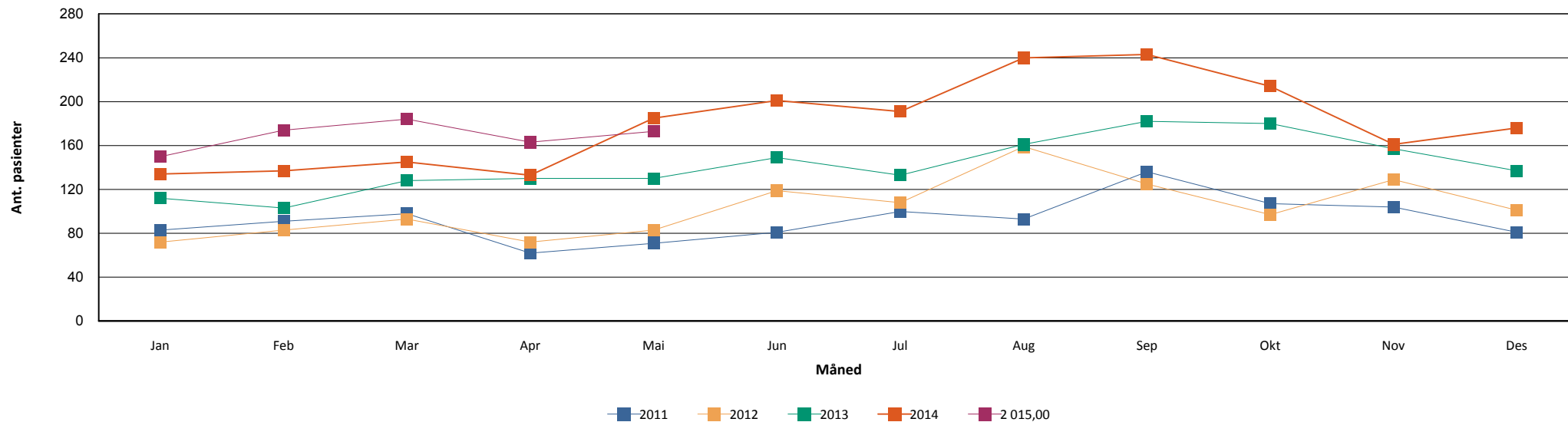
Nonhumane

## Fordelt på rekvirent

	Hittil i år		Samme periode i fjor		Hittil i år		Samme periode i fjor	
	Antall	Andel	Antall	Andel	Antall	Andel	Antall	Andel
ST. OLAVS HOSPITAL	31	4,06	21	2,93				
OSLO UNIVERSITETSSYKEHUS	127	16,62	155	21,65				
BÆRUM SYKEHUS VESTRE VIKEN HF	23	3,01	31	4,33				
AKERSHUS UNIVERSITETSSYKEHUS	79	10,34	73	10,20				
DRAMMEN SYKEHUS VESTRE VIKEN	27	3,53	59	8,24				
FØRST MEDISINSK LABORATORIUM	167	21,86	96	13,41				
FØRDE SENTRALSJUKEHUS	7	0,92	4	0,56				
HAUKELAND UNIVERSITETSSYKEHUS	66	8,64	60	8,38				
MOLDE SJUKEHUS	12	1,57	16	2,23				
NORDLANDSSYKEHUSET BODØ	19	2,49	15	2,09				
RIKSHOSPITALET	10	1,31						
STAVANGER UNIVERSITETSSYKEHUS	39	5,10	48	6,70				
SYKEHUSET INNLANDET LILLEHAMMER	42	5,50	26	3,63				
SYKEHUSET LEVANGER	20	2,62	10	1,40				
SYKEHUSET VESTFOLD TØNSBERG	29	3,80	18	2,51				
SYKEHUSET ØSTFOLD FREDRIKSTAD	33	4,32	34	4,75				
SØRLANDET SYKEHUS KRISTIANSAND	31	4,06	39	5,45				
UNILABS SKIEN	26	3,40	21	2,93				
UNN TROMSØ	26	3,40	28	3,91				
VETERINÆRINSTITUTTET I OSLO					43	100,00	22	100,00
ÅLESUND SJUKEHUS	8	1,05	8	1,12				
<b>Total</b>	<b>764</b>	<b>100</b>	<b>716</b>	<b>100</b>	<b>43</b>	<b>100</b>	<b>22</b>	<b>100</b>

Tabell 1: Antall MRSA innsendt per siste i hver måned fordelt på ulike laboratorier. Sammenliknet med tilvarende periode foregående år.

## Månedsvis utvikling



Figur 1: Antall MRSA stammer innsendt hver måned fra hele landet inneværende år sammenliknet med månedsvis rapportering siste 4 år.

Aldersfordeling	2014		Hittil i år	
	Antall	Andel	Antall	Andel
< 1 år	63	3.25%	26	3.40%
1 - 10 år	247	12.74%	78	10.21%
10 - 20 år	198	10.21%	63	8.25%
20 - 30 år	353	18.21%	157	20.55%
30 - 40 år	354	18.26%	140	18.32%
40 - 50 år	219	11.29%	80	10.47%
50 - 60 år	164	8.46%	74	9.69%
60 - 70 år	131	6.76%	46	6.02%
70 - 80 år	95	4.90%	37	4.84%
> 80 år	119	6.14%	63	8.25%
Totalt	1939	100%	764	100%

Tabell 2: Antall MRSA stammer så langt i år fordelt på alder sammenliknet med total for foregående år.

## PVL

		Positive	Negative	Totalt
2011	Antall prøver	487	615	1102
	Andel	44.19%	55.81%	100%
2012	Antall prøver	554	730	1284
	Andel	43.15%	56.85%	100%
2013	Antall prøver	653	1039	1692
	Andel	38.59%	61.41%	100%
2014	Antall prøver	838	1335	2173
	Andel	38.56%	61.44%	100%
2015	Antall prøver	300	531	831
	Andel	36.10%	63.90%	100%

Tabell 3: Andel PVL positive MRSA så langt i år sammenliknet med total for siste 4 år

# Topp 10 spa-typer:

Totalt

2014

2015

jan feb mar apr mai jun jul aug sep okt nov des **Totalt** jan feb mar apr mai **Totalt**

		jan	feb	mar	apr	mai	jun	jul	aug	sep	okt	nov	des	<b>Totalt</b>	jan	feb	mar	apr	mai	<b>Totalt</b>	
<b>Totalt</b>	<b>Ant. pasienter</b>	133	133	136	131	179	198	185	240	243	212	138	174	1 939	149	158	172	163	159	764	2656
	<b>Ant. prøver</b>	143	136	143	133	184	205	193	254	252	225	145	180	2 193	156	160	180	169	169	834	3017
t002	<b>Ant. pasienter</b>	17	12	11	9	16	15	23	25	19	15	13	29	181	24	16	24	15	27	99	272
	<b>Ant. prøver</b>	18	12	13	9	16	15	25	26	20	15	13	29	211	26	17	27	16	30	116	327
t019	<b>Ant. pasienter</b>	12	12	13	14	20	24	13	15	11	19	8	12	158	8	18	17	20	15	75	228
	<b>Ant. prøver</b>	14	12	13	14	20	25	13	16	12	20	8	13	180	9	18	18	20	17	82	262
t008	<b>Ant. pasienter</b>	10	10	8	8	15	14	11	13	13	11	14	7	126	13	10	8	9	13	52	174
	<b>Ant. prøver</b>	10	10	8	8	17	16	12	13	14	11	15	7	141	14	10	8	11	13	56	197
t127	<b>Ant. pasienter</b>	8	16	10	8	15	12	9	14	8	11	7	7	117	10	7	7	9	8	40	154
	<b>Ant. prøver</b>	8	16	10	9	17	13	9	15	9	12	7	8	133	10	7	7	9	8	41	174
t223	<b>Ant. pasienter</b>	8	5	6	3	2	10	6	9	21	12	9	8	93	8	11	11	8	8	45	135
	<b>Ant. prøver</b>	8	5	6	4	2	10	7	9	22	13	9	8	103	8	11	11	8	8	46	149
t044	<b>Ant. pasienter</b>	2	2	4	10	12	8	7	10	9	7	6	7	78	10	5	2	4	3	22	98
	<b>Ant. prøver</b>	2	2	4	10	12	8	7	10	9	7	6	7	84	10	5	2	4	3	24	108
t304	<b>Ant. pasienter</b>	3	1	3	3	6	5	5	7	7	12	5	3	52	4	5	3	4	8	24	75
	<b>Ant. prøver</b>	3	1	3	3	6	5	5	7	7	12	5	3	60	4	5	3	4	8	24	84
t437	<b>Ant. pasienter</b>		2	5	3	6	3	9	15	6	7	6	6	59	1	1	1	6	3	12	71
	<b>Ant. prøver</b>		2	5	3	6	3	9	15	6	8	7	6	70	1	1	1	6	3	12	82
t657	<b>Ant. pasienter</b>	4	2	2	2	4	8	1	9	7	9	5	2	51	2	2	2	5	1	11	62
	<b>Ant. prøver</b>	4	2	2	2	4	9	1	9	7	9	5	2	56	2	2	2	5	1	12	68
t688	<b>Ant. pasienter</b>	1		2	3		1		8	8	6	5		32	5	5	2		2	13	44
	<b>Ant. prøver</b>	1		2	3		1		8	8	6	6		35	5	5	2		3	15	50
Andre	<b>Ant. pasienter</b>	67	71	70	67	81	95	100	116	132	103	61	93	983	63	78	95	83	70	372	1336
	<b>Ant. prøver</b>	74	74	74	67	82	97	103	122	136	111	64	96	1 100	66	79	98	86	74	403	1501

Tabell 4: De ti vanligste MRSA spatyper påvist per måned. Sortering er basert på akkumulert antall prøver fra unike pasienter med denne *spa* typen til enhver tid.

05.06.2015