

MRSA-statistikk

Rapportdato: 02.07.2015

Humane

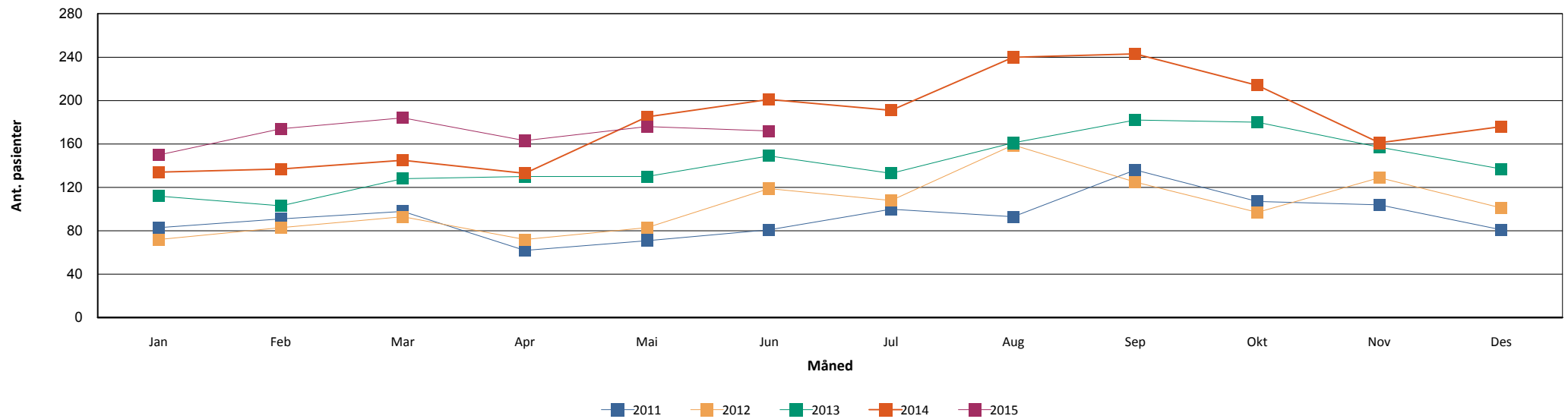
Nonhumane

Fordelt på rekvirent

	Hittil i år		Samme periode i fjor		Hittil i år		Samme periode i fjor	
	Antall	Andel	Antall	Andel	Antall	Andel	Antall	Andel
ST. OLAVS HOSPITAL	45	4,90	32	3,64				
OSLO UNIVERSITETSSYKEHUS	155	16,88	181	20,59				
BÆRUM SYKEHUS VESTRE VIKEN HF	28	3,05	34	3,87				
AKERSHUS UNIVERSITETSSYKEHUS	96	10,46	101	11,49				
DRAMMEN SYKEHUS VESTRE VIKEN	32	3,49	68	7,74				
FØRST MEDISINSK LABORATORIUM	205	22,33	121	13,77				
FØRDE SENTRALSJUKEHUS	10	1,09	5	0,57				
HAUGESUND SJUKEHUS			1	0,11				
HAUKELAND UNIVERSITETSSYKEHUS	77	8,39	69	7,85				
MOLDE SJUKEHUS	13	1,42	19	2,16				
NORDLANDSSYKEHUSET BODØ	26	2,83	21	2,39				
STAVANGER UNIVERSITETSSYKEHUS	45	4,90	54	6,14				
SYKEHUSET INNLANDET LILLEHAMMER	52	5,66	35	3,98				
SYKEHUSET LEVANGER	20	2,18	11	1,25				
SYKEHUSET VESTFOLD TØNSBERG	34	3,70	21	2,39				
SYKEHUSET ØSTFOLD FREDRIKSTAD	43	4,68	41	4,66				
SØRLANDET SYKEHUS KRISTIANSAND	38	4,14	50	5,69				
UNILABS SKIEN	31	3,38	25	2,84				
UNN TROMSØ	29	3,16	36	4,10				
VETERINÆRINSTITUTTET I OSLO					46	100,00	25	100,00
ÅLESUND SJUKEHUS	11	1,20	10	1,14				
Total	918	100	879	100	46	100	25	100

Tabell 1: Antall MRSA innsendt per siste i hver måned fordelt på ulike laboratorier. Sammenliknet med tilvarende periode foregående år.

Månedsvis utvikling



Figur 1: Antall MRSA stammer innsendt hver måned fra hele landet inneværende år sammenliknet med månedsvis rapportering siste 4 år.

Aldersfordeling	2014		Hittil i år	
	Antall	Andel	Antall	Andel
< 1 år	63	3.25%	33	3.59%
1 - 10 år	247	12.74%	94	10.24%
10 - 20 år	198	10.21%	77	8.39%
20 - 30 år	353	18.21%	189	20.59%
30 - 40 år	354	18.26%	165	17.97%
40 - 50 år	219	11.29%	96	10.46%
50 - 60 år	164	8.46%	83	9.04%
60 - 70 år	131	6.76%	53	5.77%
70 - 80 år	95	4.90%	52	5.66%
> 80 år	119	6.14%	76	8.28%
Totalt	1939	100%	918	100%

Tabell 2: Antall MRSA stammer så langt i år fordelt på alder sammenliknet med total for foregående år.

PVL

		Positive	Negative	Totalt
2011	Antall prøver	487	615	1102
	Andel	44.19%	55.81%	100%
2012	Antall prøver	554	730	1284
	Andel	43.15%	56.85%	100%
2013	Antall prøver	653	1039	1692
	Andel	38.59%	61.41%	100%
2014	Antall prøver	838	1335	2173
	Andel	38.56%	61.44%	100%
2015	Antall prøver	357	646	1003
	Andel	35.59%	64.41%	100%

Tabell 3: Andel PVL positive MRSA så langt i år sammenliknet med total for siste 4 år

Topp 10 spa-typer:

Totalt

2014

2015

 jan feb mar apr mai jun jul aug sep okt nov des **Totalt** jan feb mar apr mai jun **Totalt**

		jan	feb	mar	apr	mai	jun	jul	aug	sep	okt	nov	des	Totalt	jan	feb	mar	apr	mai	jun	Totalt	Totalt
Totalt	Ant. pasienter	133	133	136	131	179	198	185	240	243	212	138	174	1 939	149	158	172	163	162	169	918	2795
	Ant. prøver	143	136	143	133	184	205	193	254	252	225	145	180	2 193	156	160	180	169	172	172	1 009	3191
t002	Ant. pasienter	17	12	11	9	16	15	23	25	19	15	13	29	181	24	16	24	15	27	20	117	289
	Ant. prøver	18	12	13	9	16	15	25	26	20	15	13	29	211	26	17	27	16	30	21	137	348
t019	Ant. pasienter	12	12	13	14	20	24	13	15	11	19	8	12	158	8	18	17	20	15	6	81	234
	Ant. prøver	14	12	13	14	20	25	13	16	12	20	8	13	180	9	18	18	20	17	6	88	268
t008	Ant. pasienter	10	10	8	8	15	14	11	13	13	11	14	7	126	13	10	8	9	13	13	64	186
	Ant. prøver	10	10	8	8	17	16	12	13	14	11	15	7	141	14	10	8	11	13	13	69	210
t127	Ant. pasienter	8	16	10	8	15	12	9	14	8	11	7	7	117	10	7	7	9	8	10	47	161
	Ant. prøver	8	16	10	9	17	13	9	15	9	12	7	8	133	10	7	7	9	8	10	51	184
t223	Ant. pasienter	8	5	6	3	2	10	6	9	21	12	9	8	93	8	11	11	8	10	9	56	144
	Ant. prøver	8	5	6	4	2	10	7	9	22	13	9	8	103	8	11	11	8	10	9	57	160
t044	Ant. pasienter	2	2	4	10	12	8	7	10	9	7	6	7	78	10	5	2	4	3	4	26	102
	Ant. prøver	2	2	4	10	12	8	7	10	9	7	6	7	84	10	5	2	4	3	4	28	112
t304	Ant. pasienter	3	1	3	3	6	5	5	7	7	12	5	3	52	4	5	3	4	8	4	27	78
	Ant. prøver	3	1	3	3	6	5	5	7	7	12	5	3	60	4	5	3	4	8	4	28	88
t437	Ant. pasienter		2	5	3	6	3	9	15	6	7	6	6	59	1	1	1	6	3	4	15	74
	Ant. prøver		2	5	3	6	3	9	15	6	8	7	6	70	1	1	1	6	3	4	16	86
t657	Ant. pasienter	4	2	2	2	4	8	1	9	7	9	5	2	51	2	2	2	5	1	3	14	65
	Ant. prøver	4	2	2	2	4	9	1	9	7	9	5	2	56	2	2	2	5	1	4	16	72
t688	Ant. pasienter	1		2	3		1		8	8	6	5		32	5	5	2		2	5	18	48
	Ant. prøver	1		2	3		1		8	8	6	6		35	5	5	2		3	5	20	55
Andre	Ant. pasienter	67	71	70	67	81	95	100	116	132	103	61	93	983	63	78	95	83	72	89	454	1408
	Ant. prøver	74	74	74	67	82	97	103	122	136	111	64	96	1 100	66	79	98	86	76	89	494	1591

 Tabell 4: De ti vanligste MRSA spatyper påvist per måned. Sortering er basert på akkumulert antall prøver fra unike pasienter med denne *spa* typen til enhver tid.

02.07.2015