

MRSA-statistikk

Rapportdato: 05.08.2015

Humane

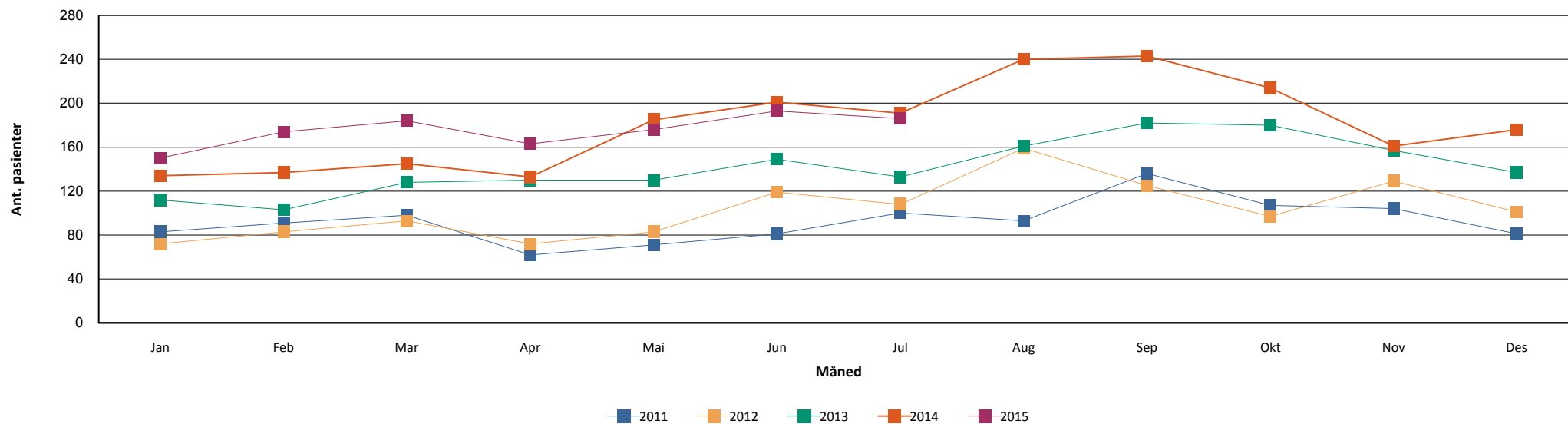
Nonhumane

Fordelt på rekvirent

	Humane				Nonhumane			
	Hittil i år		Samme periode i fjor		Hittil i år		Samme periode i fjor	
	Antall	Andel	Antall	Andel	Antall	Andel	Antall	Andel
ST. OLAVS HOSPITAL	53	4,79	41	3,89				
OSLO UNIVERSITETSSYKEHUS	194	17,54	204	19,35				
BÆRUM SYKEHUS VESTRE VIKEN HF	30	2,71	50	4,74				
AKERSHUS UNIVERSITETSSYKEHUS	111	10,04	115	10,91				
DRAMMEN SYKEHUS VESTRE VIKEN	44	3,98	83	7,87				
FØRST MEDISINSK LABORATORIUM	239	21,61	137	13,00				
FØRDE SENTRALSJUKEHUS	12	1,08	6	0,57				
HAUGESUND SJUKEHUS			1	0,09				
HAUKELAND UNIVERSITETSSYKEHUS	85	7,69	79	7,50				
MOLDE SJUKEHUS	18	1,63	23	2,18				
NORDLANDSSYKEHUSET BODØ	29	2,62	29	2,75				
STAVANGER UNIVERSITETSSYKEHUS	66	5,97	72	6,83				
SYKEHUSET INNLANDET LILLEHAMMER	60	5,42	39	3,70				
SYKEHUSET LEVANGER	21	1,90	13	1,23				
SYKEHUSET VESTFOLD TØNSBERG	38	3,44	30	2,85				
SYKEHUSET ØSTFOLD FREDRIKSTAD	52	4,70	59	5,60				
SØRLANDET SYKEHUS KRISTIANSAND	50	4,52	60	5,69				
UNILABS SKIEN	44	3,98	32	3,04				
UNN TROMSØ	34	3,07	42	3,98				
VETERINÆRINSTITUTTET I OSLO			1	0,09	50	100,00	31	100,00
ÅLESUND SJUKEHUS	14	1,27	13	1,23				
Total	1106	100	1054	100	50	100	31	100

Tabell 1: Antall MRSA innsendt per siste i hver måned fordelt på ulike laboratorier. Sammenliknet med tilvarende periode foregående år.

Månedsvis utvikling



Figur 1: Antall MRSA stammer innsendt hver måned fra hele landet inneværende år sammenliknet med månedsvis rapportering siste 4 år.

2014

Hittil i år

Aldersfordeling

	Antall	Andel	Antall	Andel
< 1 år	63	3.25%	37	3.35%
1 - 10 år	247	12.74%	115	10.40%
10 - 20 år	198	10.21%	93	8.41%
20 - 30 år	353	18.21%	224	20.25%
30 - 40 år	354	18.26%	200	18.08%
40 - 50 år	219	11.29%	122	11.03%
50 - 60 år	164	8.46%	103	9.31%
60 - 70 år	131	6.76%	70	6.33%
70 - 80 år	95	4.90%	60	5.42%
> 80 år	119	6.14%	82	7.41%
Totalt	1939	100%	1106	100%

Tabell 2: Antall MRSA stammer så langt i år fordelt på alder sammenliknet med total for foregående år.

PVL

		Positive	Negative	Totalt
2011	Antall prøver	487	615	1102
	Andel	44.19%	55.81%	100%
2012	Antall prøver	554	730	1284
	Andel	43.15%	56.85%	100%
2013	Antall prøver	653	1039	1692
	Andel	38.59%	61.41%	100%
2014	Antall prøver	838	1335	2173
	Andel	38.56%	61.44%	100%
2015	Antall prøver	424	786	1210
	Andel	35.04%	64.96%	100%

Tabell 3: Andel PVL positive MRSA så langt i år sammenliknet med total for siste 4 år

Topp 10 spa-typer:

Totalt

2014

2015

jan feb mar apr mai jun jul aug sep okt nov des **Totalt** jan feb mar apr mai jun jul **Totalt**

		jan	feb	mar	apr	mai	jun	jul	aug	sep	okt	nov	des	Totalt	jan	feb	mar	apr	mai	jun	jul	Totalt	
Totalt	Ant. pasienter	133	133	136	131	179	198	185	240	243	212	138	174	1 939	149	158	172	163	162	190	182	1 106	2973
	Ant. prøver	143	136	143	133	184	205	193	254	252	225	145	180	2 193	156	160	180	169	172	193	190	1 220	3394
t002	Ant. pasienter	17	12	11	9	16	15	23	25	19	15	13	29	181	24	16	24	15	27	21	13	130	302
	Ant. prøver	18	12	13	9	16	15	25	26	20	15	13	29	211	26	17	27	16	30	22	13	151	362
t019	Ant. pasienter	12	12	13	14	20	24	13	15	11	19	8	12	158	8	18	17	20	15	9	10	94	247
	Ant. prøver	14	12	13	14	20	25	13	16	12	20	8	13	180	9	18	18	20	17	9	10	101	281
t008	Ant. pasienter	10	10	8	8	15	14	11	13	13	11	14	7	126	13	10	8	9	13	14	18	80	201
	Ant. prøver	10	10	8	8	17	16	12	13	14	11	15	7	141	14	10	8	11	13	14	21	91	232
t127	Ant. pasienter	8	16	10	8	15	12	9	14	8	11	7	7	117	10	7	7	9	8	10	12	58	171
	Ant. prøver	8	16	10	9	17	13	9	15	9	12	7	8	133	10	7	7	9	8	10	14	65	198
t223	Ant. pasienter	8	5	6	3	2	10	6	9	21	12	9	8	93	8	11	11	8	10	11	12	69	157
	Ant. prøver	8	5	6	4	2	10	7	9	22	13	9	8	103	8	11	11	8	10	11	12	71	174
t044	Ant. pasienter	2	2	4	10	12	8	7	10	9	7	6	7	78	10	5	2	4	3	5	3	30	106
	Ant. prøver	2	2	4	10	12	8	7	10	9	7	6	7	84	10	5	2	4	3	5	3	32	116
t304	Ant. pasienter	3	1	3	3	6	5	5	7	7	12	5	3	52	4	5	3	4	8	4	6	33	84
	Ant. prøver	3	1	3	3	6	5	5	7	7	12	5	3	60	4	5	3	4	8	4	6	34	94
t437	Ant. pasienter		2	5	3	6	3	9	15	6	7	6	6	59	1	1	1	6	3	5	6	22	79
	Ant. prøver		2	5	3	6	3	9	15	6	8	7	6	70	1	1	1	6	3	5	6	23	92
t657	Ant. pasienter	4	2	2	2	4	8	1	9	7	9	5	2	51	2	2	2	5	1	5	3	19	70
	Ant. prøver	4	2	2	2	4	9	1	9	7	9	5	2	56	2	2	2	5	1	6	3	21	77
t688	Ant. pasienter	1		2	3		1		8	8	6	5		32	5	5	2		2	5	3	21	51
	Ant. prøver	1		2	3		1		8	8	6	6		35	5	5	2		3	5	3	23	58
Andre	Ant. pasienter	67	71	70	67	81	95	100	116	132	103	61	93	983	63	78	95	83	72	99	93	549	1497
	Ant. prøver	74	74	74	67	82	97	103	122	136	111	64	96	1 100	66	79	98	86	76	99	95	599	1693

Tabell 4: De ti vanligste MRSA spatyper påvist per måned. Sortering er basert på akkumulert antall prøver fra unike pasienter med denne spa typen til enhver tid.

05.08.2015