

# MRSA-statistikk

Rapportdato: 04.02.2015

Humane

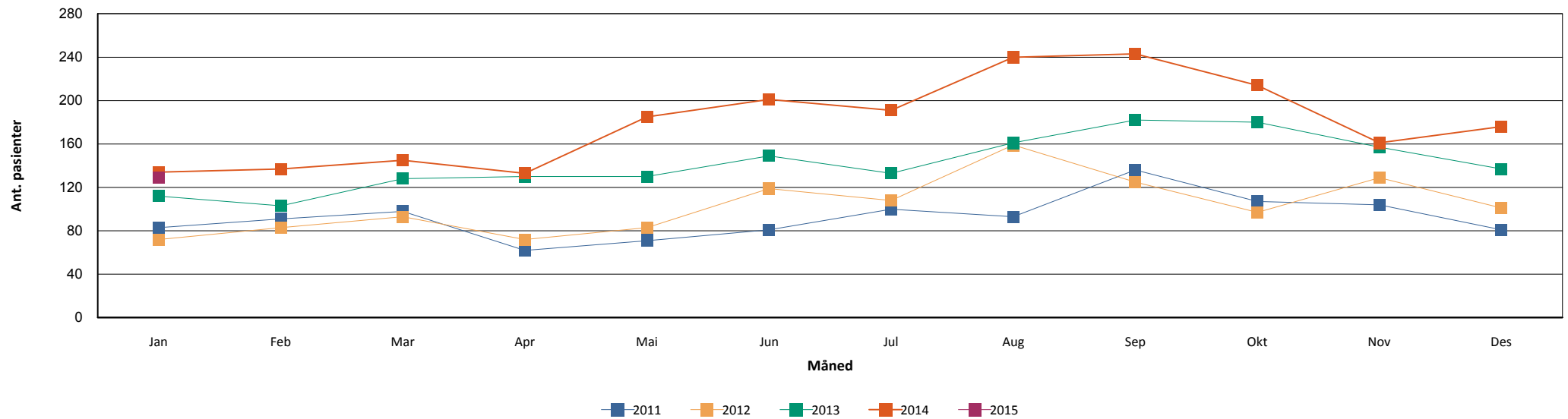
Nonhumane

## Fordelt på rekvirent

	Hittil i år		Samme periode i fjor		Hittil i år		Samme periode i fjor	
	Antall	Andel	Antall	Andel	Antall	Andel	Antall	Andel
ST. OLAVS HOSPITAL	3	2,34	7	5,00				
OSLO UNIVERSITETSSYKEHUS	22	17,19	32	22,86				
AKERSHUS UNIVERSITETSSYKEHUS	12	9,38	11	7,86				
BÆRUM SYKEHUS VESTRE VIKEN HF	2	1,56	5	3,57				
DRAMMEN SYKEHUS VESTRE VIKEN	4	3,13	14	10,00				
FØRST MEDISINSK LABORATORIUM	29	22,66	14	10,00				
FØRDE SENTRALSJUKEHUS	1	0,78						
HAUKELAND UNIVERSITETSSYKEHUS	16	12,50	15	10,71				
MOLDE SJUKEHUS	3	2,34	4	2,86				
NORDLANDSSYKEHUSET BODØ	4	3,13	2	1,43				
RIKSHOSPITALET	3	2,34						
STAVANGER UNIVERSITETSSYKEHUS	7	5,47	10	7,14				
SYKEHUSET INNLANDET LILLEHAMMER	4	3,13	2	1,43				
SYKEHUSET LEVANGER	2	1,56	3	2,14				
SYKEHUSET VESTFOLD TØNSBERG	4	3,13	5	3,57				
SYKEHUSET ØSTFOLD FREDRIKSTAD	3	2,34	6	4,29				
SØRLANDET SYKEHUS KRISTIANSAND	6	4,69	6	4,29				
UNILABS SKIEN	7	5,47	5	3,57				
UNN TROMSØ	1	0,78	5	3,57				
VETERINÆRINSTITUTTET I OSLO					1	100,00	1	100,00
<b>Total</b>	<b>128</b>	<b>100</b>	<b>140</b>	<b>100</b>	<b>1</b>	<b>100</b>	<b>1</b>	<b>100</b>

Tabell 1: Antall MRSA innsendt per siste i hver måned fordelt på ulike laboratorier. Sammenliknet med tilvarende periode foregående år.

## Månedsvis utvikling



Figur 1: Antall MRSA stammer innsendt hver måned fra hele landet inneværende år sammenliknet med månedsvis rapportering siste 4 år.

Aldersfordeling	2014		Hittil i år	
	Antall	Andel	Antall	Andel
< 1 år	63	3.25%	5	3.91%
1 - 10 år	247	12.74%	11	8.59%
10 - 20 år	198	10.21%	10	7.81%
20 - 30 år	353	18.21%	28	21.88%
30 - 40 år	354	18.26%	25	19.53%
40 - 50 år	219	11.29%	14	10.94%
50 - 60 år	164	8.46%	11	8.59%
60 - 70 år	131	6.76%	8	6.25%
70 - 80 år	95	4.90%	5	3.91%
> 80 år	119	6.14%	11	8.59%
Totalt	1939	100%	128	100%

Tabell 2: Antall MRSA stammer så langt i år fordelt på alder sammenliknet med total for foregående år.

## PVL

		Positive	Negative	Totalt
2011	Antall prøver	487	615	1102
	Andel	44.19%	55.81%	100%
2012	Antall prøver	554	730	1284
	Andel	43.15%	56.85%	100%
2013	Antall prøver	653	1039	1692
	Andel	38.59%	61.41%	100%
2014	Antall prøver	838	1335	2173
	Andel	38.56%	61.44%	100%
2015	Antall prøver	46	87	133
	Andel	34.59%	65.41%	100%

Tabell 3: Andel PVL positive MRSA så langt i år sammenliknet med total for siste 4 år

**Topp 10 spa-typer:**

Totalt

2014

2015

 jan feb mar apr mai jun jul aug sep okt nov des **Totalt** jan **Totalt**

		jan	feb	mar	apr	mai	jun	jul	aug	sep	okt	nov	des	Totalt	jan	Totalt	
<b>Totalt</b>	<b>Ant. pasienter</b>	133	133	136	131	179	198	185	240	243	212	138	174	1 939	128	128	2056
	<b>Ant. prøver</b>	143	136	143	133	184	205	193	254	252	225	145	180	2 193	134	134	2322
t002	<b>Ant. pasienter</b>	17	12	11	9	16	15	23	25	19	15	13	29	181	21	21	199
	<b>Ant. prøver</b>	18	12	13	9	16	15	25	26	20	15	13	29	211	22	22	233
t019	<b>Ant. pasienter</b>	12	12	13	14	20	24	13	15	11	19	8	12	158	6	6	163
	<b>Ant. prøver</b>	14	12	13	14	20	25	13	16	12	20	8	13	180	7	7	187
t008	<b>Ant. pasienter</b>	10	10	8	8	15	14	11	13	13	11	14	7	126	12	12	138
	<b>Ant. prøver</b>	10	10	8	8	17	16	12	13	14	11	15	7	141	13	13	154
t127	<b>Ant. pasienter</b>	8	16	10	8	15	12	9	14	8	11	7	7	117	7	7	123
	<b>Ant. prøver</b>	8	16	10	9	17	13	9	15	9	12	7	8	133	7	7	140
t223	<b>Ant. pasienter</b>	8	5	6	3	2	10	6	9	21	12	9	8	93	6	6	98
	<b>Ant. prøver</b>	8	5	6	4	2	10	7	9	22	13	9	8	103	6	6	109
t044	<b>Ant. pasienter</b>	2	2	4	10	12	8	7	10	9	7	6	7	78	10	10	87
	<b>Ant. prøver</b>	2	2	4	10	12	8	7	10	9	7	6	7	84	10	10	94
t437	<b>Ant. pasienter</b>		2	5	3	6	3	9	15	6	7	6	6	59	1	1	60
	<b>Ant. prøver</b>		2	5	3	6	3	9	15	6	8	7	6	70	1	1	71
t304	<b>Ant. pasienter</b>	3	1	3	3	6	5	5	7	7	12	5	3	52	3	3	55
	<b>Ant. prøver</b>	3	1	3	3	6	5	5	7	7	12	5	3	60	3	3	63
t657	<b>Ant. pasienter</b>	4	2	2	2	4	8	1	9	7	9	5	2	51	2	2	53
	<b>Ant. prøver</b>	4	2	2	2	4	9	1	9	7	9	5	2	56	2	2	58
t688	<b>Ant. pasienter</b>	1		2	3		1		8	8	6	5		32	4	4	36
	<b>Ant. prøver</b>	1		2	3		1		8	8	6	6		35	4	4	39
Andre	<b>Ant. pasienter</b>	67	71	70	67	81	95	100	116	132	103	61	93	983	55	55	1035
	<b>Ant. prøver</b>	74	74	74	67	82	97	103	122	136	111	64	96	1 100	58	58	1156

Tabell 4: De ti vanligste MRSA spatyper påvist per måned. Sortering er basert på akkumulert antall prøver fra unike pasienter med denne spa typen til enhver tid.

04.02.2015