

MRSA-statistikk

Rapportdato: 02.03.2015

Humane

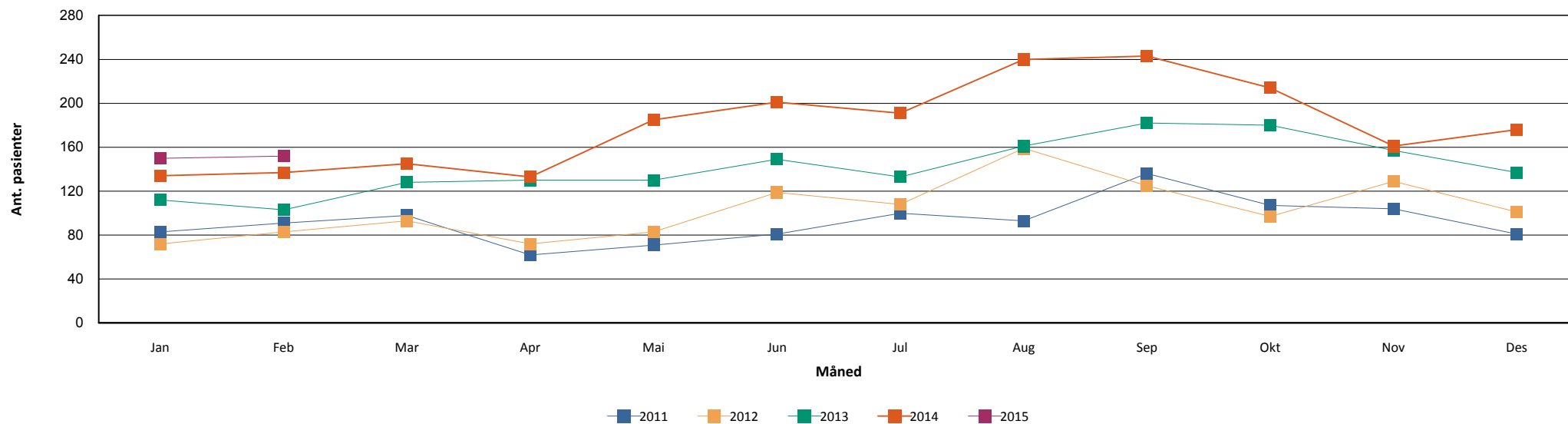
Nonhumane

Fordelt på rekvirent

	Hittil i år		Samme periode i fjor		Hittil i år		Samme periode i fjor	
	Antall	Andel	Antall	Andel	Antall	Andel	Antall	Andel
ST. OLAVS HOSPITAL	8	2,81	10	3,88				
OSLO UNIVERSITETSSYKEHUS	46	16,14	50	19,38				
AKERSHUS UNIVERSITETSSYKEHUS	35	12,28	24	9,30				
BÆRUM SYKEHUS VESTRE VIKEN HF	9	3,16	9	3,49				
DRAMMEN SYKEHUS VESTRE VIKEN	13	4,56	27	10,47				
FØRST MEDISINSK LABORATORIUM	55	19,30	37	14,34				
FØRDE SENTRALSJUKEHUS	1	0,35	3	1,16				
HAUKELAND UNIVERSITETSSYKEHUS	30	10,53	28	10,85				
MOLDE SJUKEHUS	6	2,11	5	1,94				
NORDLANDSSYKEHUSET BODØ	6	2,11	5	1,94				
RIKSHOSPITALET	5	1,75						
STAVANGER UNIVERSITETSSYKEHUS	14	4,91	18	6,98				
SYKEHUSET INNLANDET LILLEHAMMER	9	3,16	4	1,55				
SYKEHUSET LEVANGER	11	3,86	7	2,71				
SYKEHUSET VESTFOLD TØNSBERG	10	3,51	6	2,33				
SYKEHUSET ØSTFOLD FREDRIKSTAD	8	2,81	9	3,49				
SØRLANDET SYKEHUS KRISTIANSAND	12	4,21	13	5,04				
UNILABS SKIEN	13	4,56	8	3,10				
UNN TROMSØ	5	1,75	8	3,10				
VETERINÆRINSTITUTTET I OSLO					12	100,00	5	100,00
ÅLESUND SJUKEHUS	2	0,70	2	0,78				
Total	285	100	258	100	12	100	5	100

Tabell 1: Antall MRSA innsendt per siste i hver måned fordelt på ulike laboratorier. Sammenliknet med tilvarende periode foregående år.

Månedsvis utvikling



Figur 1: Antall MRSA stammer innsendt hver måned fra hele landet inneværende år sammenliknet med månedsvis rapportering siste 4 år.

Aldersfordeling	2014		Hittil i år	
	Antall	Andel	Antall	Andel
< 1 år	63	3.25%	13	4.56%
1 - 10 år	247	12.74%	33	11.58%
10 - 20 år	198	10.21%	23	8.07%
20 - 30 år	353	18.21%	64	22.46%
30 - 40 år	354	18.26%	52	18.25%
40 - 50 år	219	11.29%	28	9.82%
50 - 60 år	164	8.46%	22	7.72%
60 - 70 år	131	6.76%	17	5.96%
70 - 80 år	95	4.90%	12	4.21%
> 80 år	119	6.14%	21	7.37%
Totalt	1939	100%	285	100%

Tabell 2: Antall MRSA stammer så langt i år fordelt på alder sammenliknet med total for foregående år.

PVL

		Positive	Negative	Totalt
2011	Antall prøver	487	615	1102
	Andel	44.19%	55.81%	100%
2012	Antall prøver	554	730	1284
	Andel	43.15%	56.85%	100%
2013	Antall prøver	653	1039	1692
	Andel	38.59%	61.41%	100%
2014	Antall prøver	838	1335	2173
	Andel	38.56%	61.44%	100%
2015	Antall prøver	116	182	298
	Andel	38.93%	61.07%	100%

Tabell 3: Andel PVL positive MRSA så langt i år sammenliknet med total for siste 4 år

Topp 10 spa-typer:

Totalt

2014

2015

jan feb mar apr mai jun jul aug sep okt nov des **Totalt** jan feb **Totalt**

		2014												2015			Totalt	
		jan	feb	mar	apr	mai	jun	jul	aug	sep	okt	nov	des	Totalt	jan	feb	Totalt	
Totalt	Ant. pasienter	133	133	136	131	179	198	185	240	243	212	138	174	1 939	149	141	285	2200
	Ant. prøver	143	136	143	133	184	205	193	254	252	225	145	180	2 193	156	143	299	2484
t002	Ant. pasienter	17	12	11	9	16	15	23	25	19	15	13	29	181	24	14	38	214
	Ant. prøver	18	12	13	9	16	15	25	26	20	15	13	29	211	26	15	41	252
t019	Ant. pasienter	12	12	13	14	20	24	13	15	11	19	8	12	158	8	17	25	182
	Ant. prøver	14	12	13	14	20	25	13	16	12	20	8	13	180	9	17	26	206
t008	Ant. pasienter	10	10	8	8	15	14	11	13	13	11	14	7	126	13	10	22	146
	Ant. prøver	10	10	8	8	17	16	12	13	14	11	15	7	141	14	10	24	165
t127	Ant. pasienter	8	16	10	8	15	12	9	14	8	11	7	7	117	10	6	16	132
	Ant. prøver	8	16	10	9	17	13	9	15	9	12	7	8	133	10	6	16	149
t223	Ant. pasienter	8	5	6	3	2	10	6	9	21	12	9	8	93	8	10	18	109
	Ant. prøver	8	5	6	4	2	10	7	9	22	13	9	8	103	8	10	18	121
t044	Ant. pasienter	2	2	4	10	12	8	7	10	9	7	6	7	78	10	5	14	91
	Ant. prøver	2	2	4	10	12	8	7	10	9	7	6	7	84	10	5	15	99
t437	Ant. pasienter		2	5	3	6	3	9	15	6	7	6	6	59	1	1	2	61
	Ant. prøver		2	5	3	6	3	9	15	6	8	7	6	70	1	1	2	72
t304	Ant. pasienter	3	1	3	3	6	5	5	7	7	12	5	3	52	4	4	8	59
	Ant. prøver	3	1	3	3	6	5	5	7	7	12	5	3	60	4	4	8	68
t657	Ant. pasienter	4	2	2	2	4	8	1	9	7	9	5	2	51	2	1	3	54
	Ant. prøver	4	2	2	2	4	9	1	9	7	9	5	2	56	2	1	3	59
t688	Ant. pasienter	1		2	3		1		8	8	6	5		32	5	5	10	42
	Ant. prøver	1		2	3		1		8	8	6	6		35	5	5	10	45
Andre	Ant. pasienter	67	71	70	67	81	95	100	116	132	103	61	93	983	63	68	128	1101
	Ant. prøver	74	74	74	67	82	97	103	122	136	111	64	96	1 100	66	69	135	1233

Tabell 4: De ti vanligste MRSA spatyper påvist per måned. Sortering er basert på akkumulert antall prøver fra unike pasienter med denne spa typen til enhver tid.

02.03.2015