



Predikasjon av utkomme etter lett traumatisk hjerneskade

Eirik Vikane, PhD

Spesialist i fysikalsk medisin og rehabilitering



UNIVERSITY OF BERGEN

Hindawi Publishing Corporation
Behavioural Neurology
Volume 2016, Article ID 8026414, 10 pages
<http://dx.doi.org/10.1155/2016/8026414>



Clinical Study

Predictors for Return to Work in Subjects with Mild Traumatic Brain Injury

**Eirik Vikane,^{1,2} Torgeir Hellström,³ Cecilie Røe,^{3,4} Erik Bautz-Holter,^{3,4}
Jörg Aßmus,⁵ and Jan Sture Skouen^{1,2}**

¹Department of Physical Medicine and Rehabilitation, Haukeland University Hospital, 5021 Bergen, Norway

²Department of Global Public Health and Primary Care, University of Bergen, 5020 Bergen, Norway

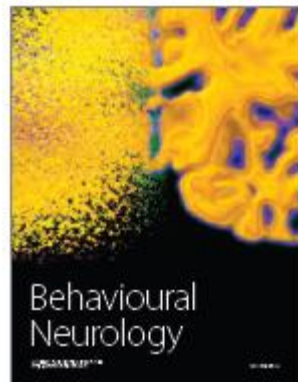
³Department of Physical Medicine and Rehabilitation, Oslo University Hospital, 0424 Oslo, Norway

⁴Faculty of Medicine, University of Oslo, 0316 Oslo, Norway

⁵Centre for Clinical Research, Haukeland University Hospital, 5021 Bergen, Norway

Publisert 2016

Behavioural Neurology



Medforfattarar



MD

Professor, MD, PhD

Professor, MD, PhD

Biostatisttkkar, PhD

Professor, MD, PhD

Torgeir Hellstrøm

Cecilie Røe

Erik Bautz-Holter

Jörg Assmus

Jan Sture Skouen



Prosjektet er støtta av ExtraStiftelsen Helse og Rehabilitering

Prediksjonsstudie

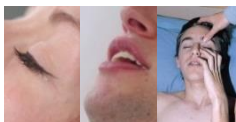
Prediktorar 12 månader etter lett traumatisk hjerneskaade:

- Tilbake i arbeid
- Postcommotio symptom (PCS)

Sett på:

- Faktorar før skade
- Skaderelaterte faktorar
- Faktorar 2 månader etter skade

- Lett traumatisk hjerneskaade (MTBI)



GCS 13-15



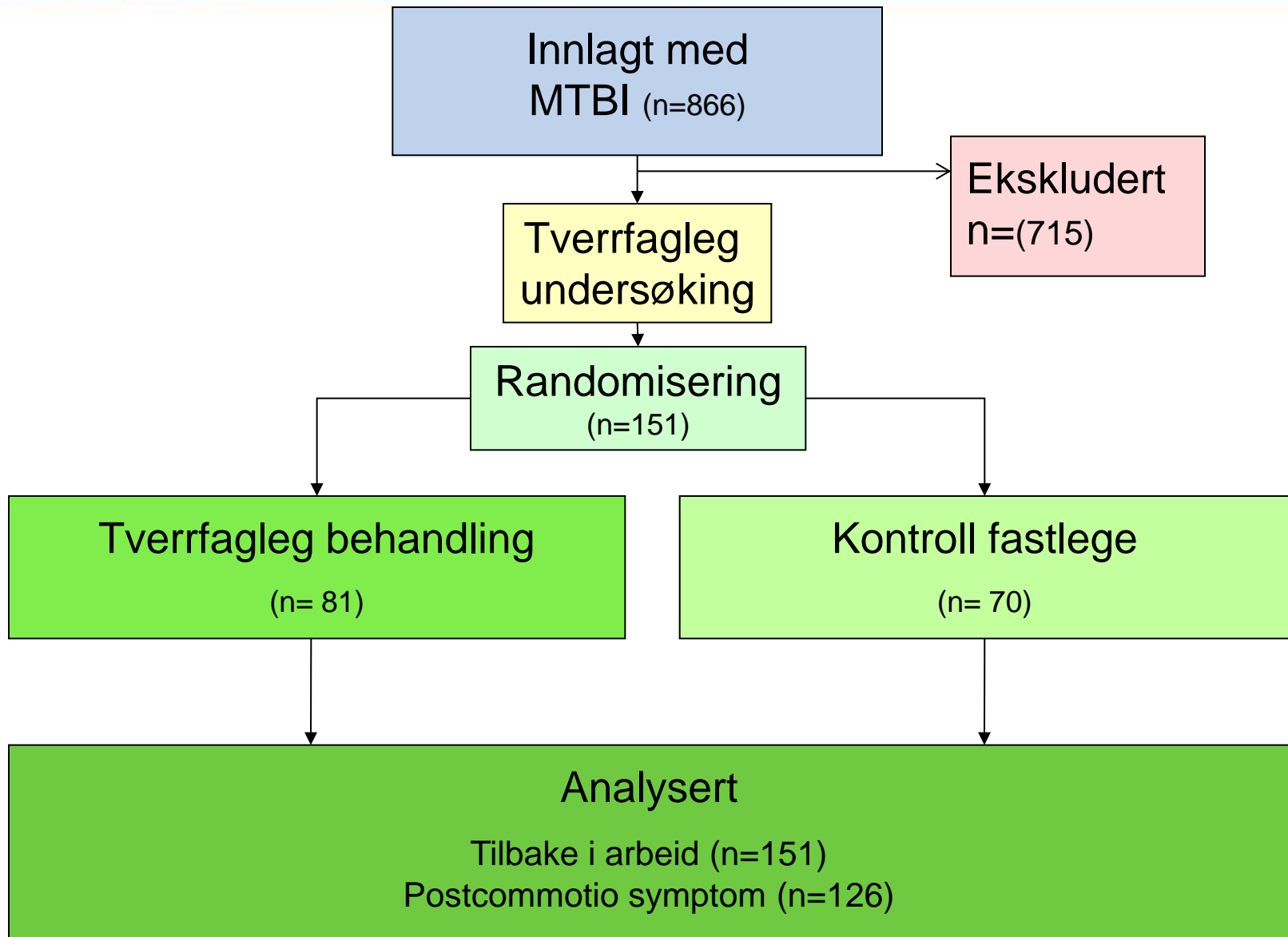
Medvitslaus < 30 minutt



Tap av hukommelse < 24 timar

- 16-55 år
- Vedvarande plager 2 månader etter skade
 - Sjukmeldt
 - Fare for sjukmelding

Studiedesign



Resultat I: Pasientkarakteristika



	Intervensjonsgruppe
Alder (år) ¹	32 [16,55]
Kjønn, menn	92 (61%)
Arbeid fulltid	115 (77%)
Glasgow Coma Scale 15	112 (74%)
Post traumatisk amnesi > 1 time	39 (28%)
Intrakraniell skade (CT)	41 (27%)

¹ Median [min, maks]

Resultat II: Ujusterte analyser



	N	OR	CI (95%)	P-verdi
Faktorer før skade				
Alder	151	1.03	(1.0,1.1)	0.061
Kjønn	151	1.39	(0.7,2.7)	0.347
Sjukmeldt i løpet av siste år før skade	151	6.90	(3.2,14.8)	<0.001
Skaderelaterte faktorer				
Intrakraniell skade (CT)	151	1.38	(0.6,3.0)	0.415
Faktorer etter skade				
Postcommotio symptom (RPQ)	151	1.07	(1.0,1.1)	<0.001
Posttraumatisk stress (PTSS-10)	150	1.06	(1.0,1.1)	<0.001
Angst og depresjon (HAD)	143	1.14	(1.0,1.2)	<0.001
Tru på betring	149	2.28	(1.1,4.7)	0.026
Subjektive helseplager (SHC)	151	1.08	(1.0,1.1)	<0.001
Generaliserte smerter	149	1.35	(1.1,1.7)	0.003
Hovudpine (NRS)	148	1.20	(1.1,1.4)	0.004
Nakkesmerter (NRS)	148	1.29	(1.1,1.5)	<0.001
Korsryggsmerter (NRS)	146	1.19	(1.1,1.3)	0.005
Glasgow Outcome Scale Extended	149			0.001
Sjukmeldt ved 2 måneder	151	7.78	(3.3,18.3)	<0.001

Resultat III: Logistisk regresjon



Logistisk regresjon tilbake i arbeid 1 år	n	OR	CI (95%)	p-verdi
Sjukmeldt i løpet av siste år før skade	151	7.29	(2.6,20.3)	<0.001
Angst og depresjon	143	1.14	(1.1,1.2)	<0.001
Glasgow Outcome Scale Extended	149			0.034
GOSE < 6		1	1	
GOSE = 6		0.24	(0.1,0.9)	
GOSE > 6		0.06	(0.0,0.6)	
Sjukmeldt 2 måneder etter skade	151	6.84	(2.3,19.9)	<0.001

Resultat IV: Liner regresjon PCS



	n=124	B	CI (95%)	p-verdi
Alder		0.04	(-0.2,0.2)	0.672
Kjønn		1.15	(-3.1,5.4)	0.589
Høgare utdanning (>13 years)		-3,18	(-7.9,1.5)	0.183
Sjukmeldt i løpet av siste år før skade		4.31	(0.1,8.5)	0.045
Postcommotio symptom 2 måneder		1.72	(1.2,2.3)	<0.001
Tru på betring		-5.80	(-11.0,-0.7)	0.027
Tverrfagleg behandling		-2.14	(-6.3,2.0)	0.303

Prognostiske faktorar for sjukefråvær

- Sjukmeldt i løpet av siste år før skade
- Redusert funksjon 2 månader etter skade
- Psykiske plager 2 månader etter skade

Prognostiske faktorar for postcommotio symptom

- Sjukmeldt i løpet av siste år før skade
- Postcommotio symptom 2 månader etter skade
- Tru på betring



Takk