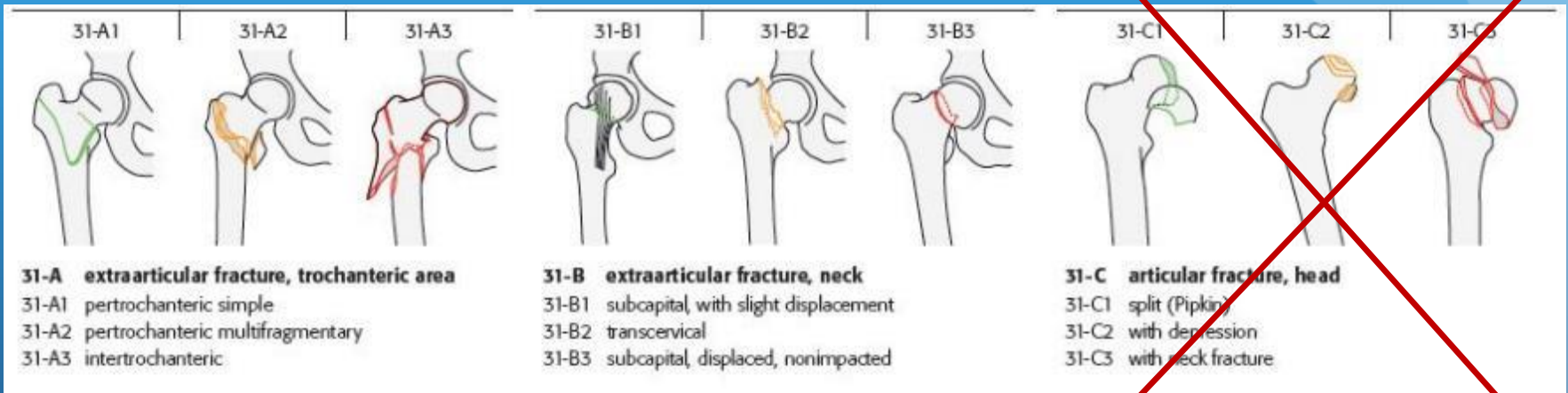


Fast track Hoftebrudd

Fra LiS ortopedes ståsted



Proximale femurfrakturer



Epidemiologi

- Ca 10 000 hoftebrudd pr år i Norge
- Kvinner:menn 3:1
- Gj.snittsalder 80 år

Pasientkarakteristika



Kilde: www.tk.no



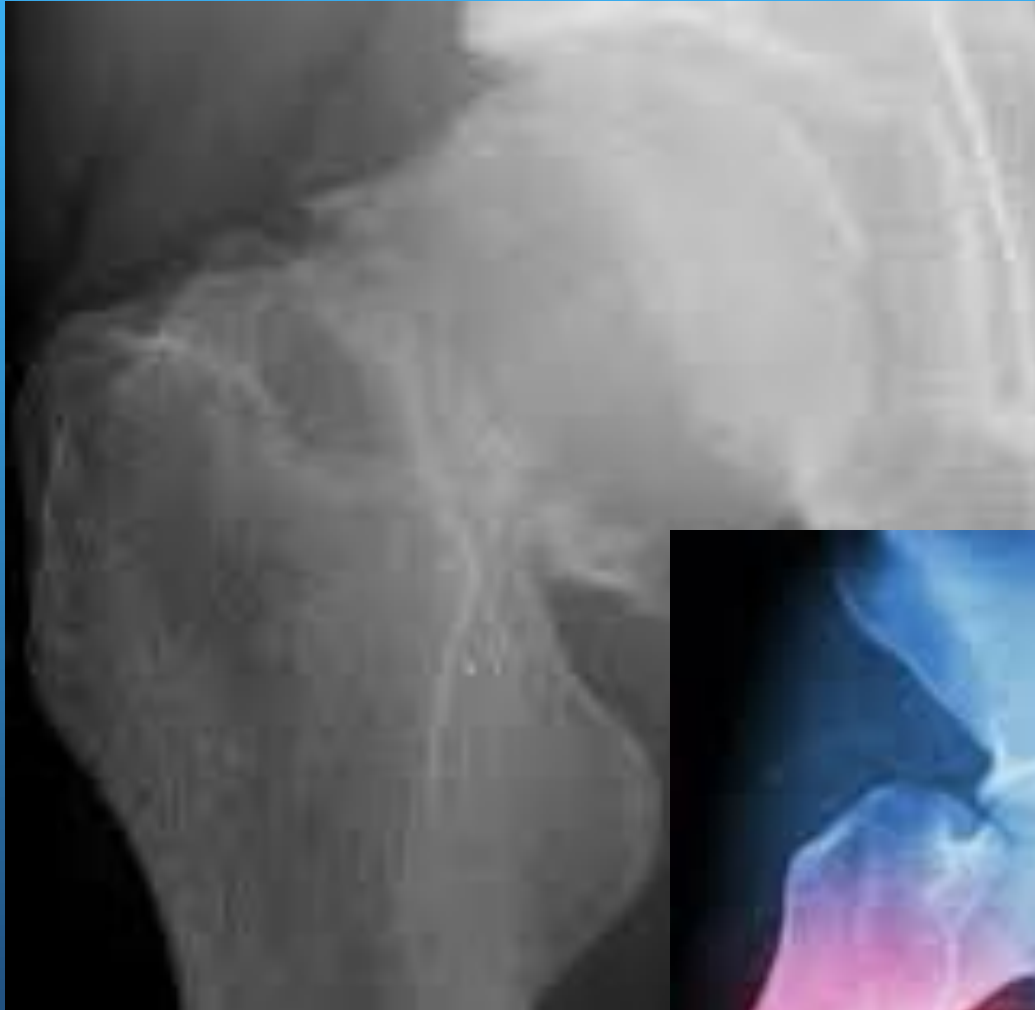
LiS Ortoped



Diagnose

- Anamnese - OBS! Årsak til fallet?
- Klinisk undersøkelse
- Bildediagnostikk





Behandling

- OPERASJON!





Når?

- Ø-hjelps operasjon. BØR gjøres innen 48 t.



Hvorfor det da?

- 1-års mortalitet 24-25% ved prox femurfx
- 5-års mortalitet 60%
- 30-dagers overlevelse 2013-2015 Norge 92.4%
- Samlet 5-års overlevelse kreft er 66-68% i Norge

Hvordan?



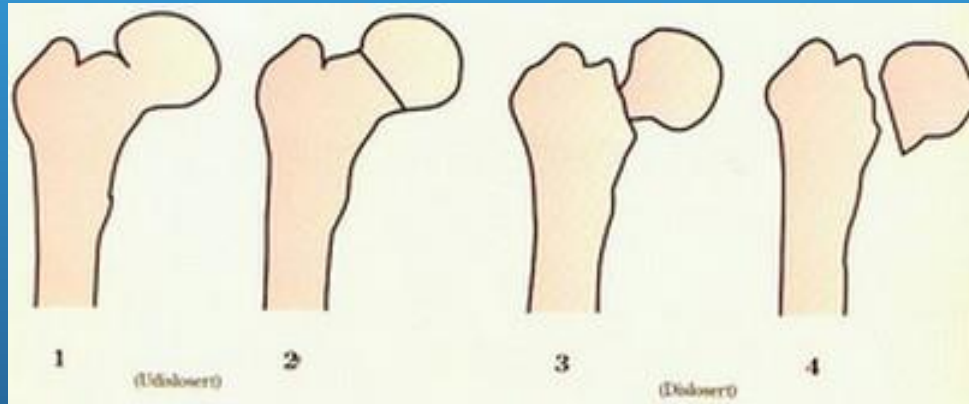
Hvordan?



Fig 12.4
Glideskruemedplate
til venstre og Gamma-
nålen til højre.

Lårhalsbrudd

- Udisloserte brudd: Osteosyntese uansett alder



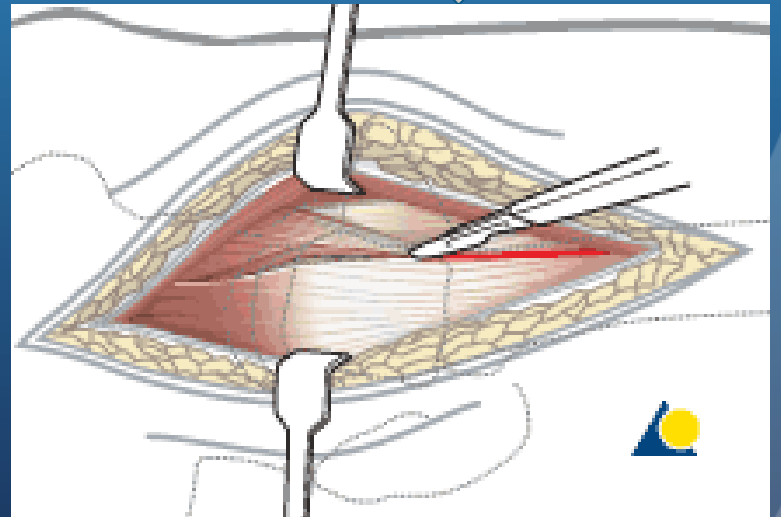
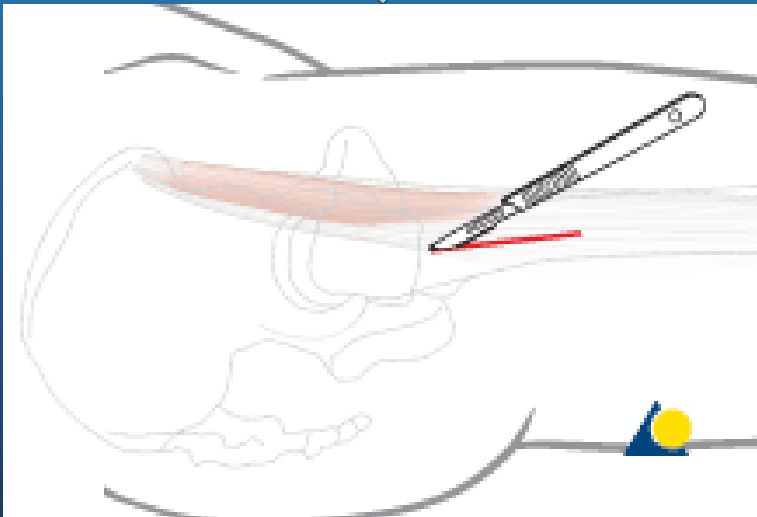
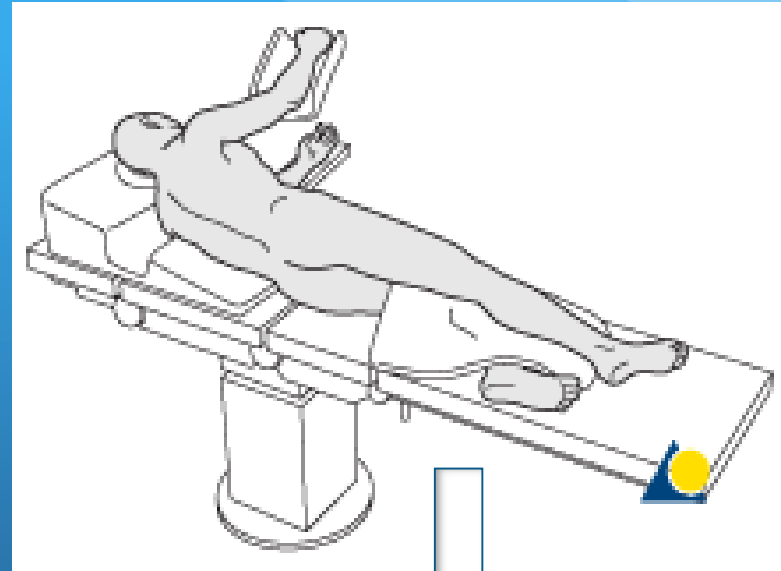
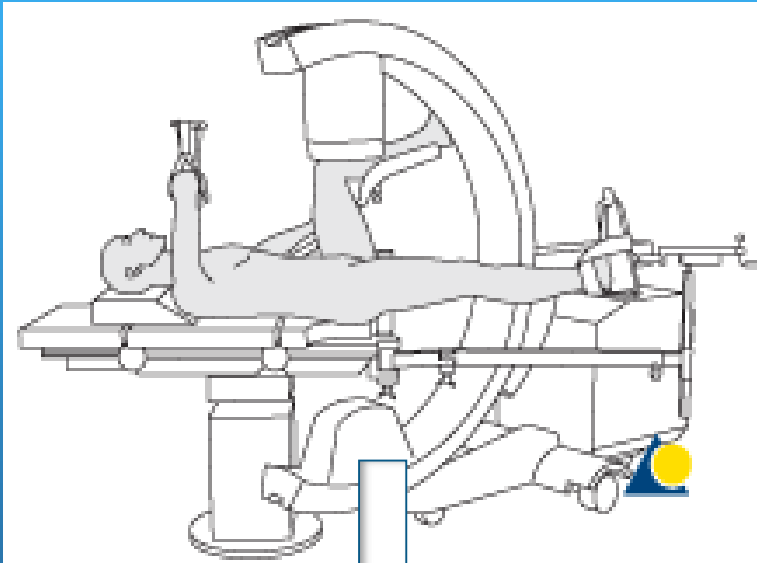
<http://meddev.uio.no>

- Disloserte brudd: Økt frekvens av sementert protese

Udisloset

vs.

disloset

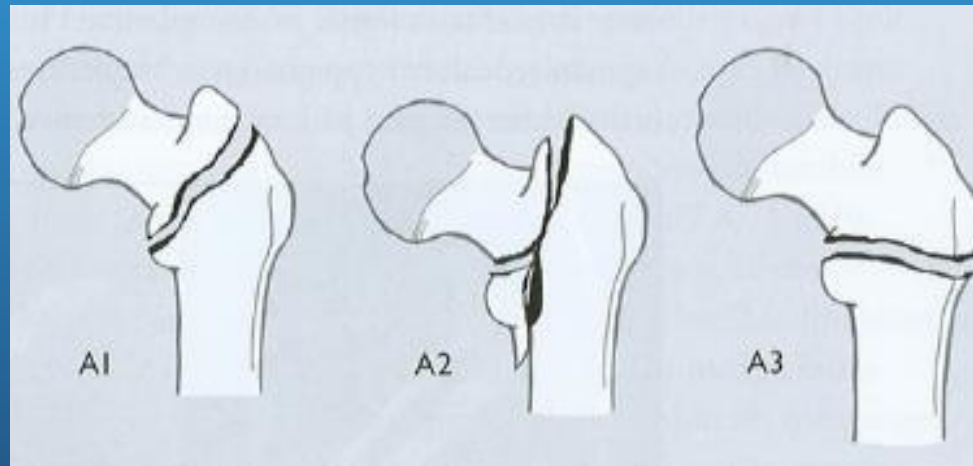


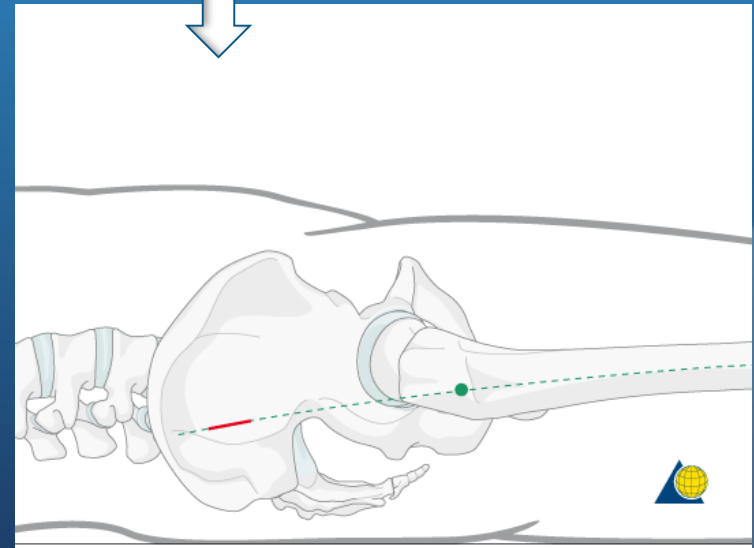
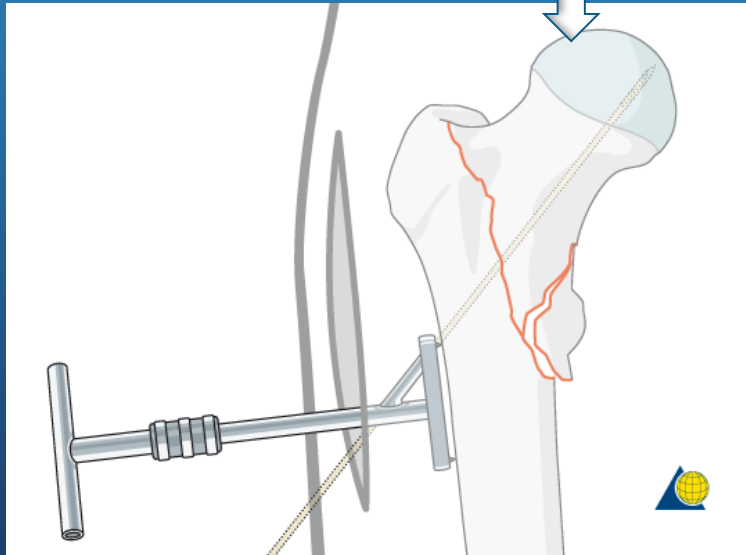
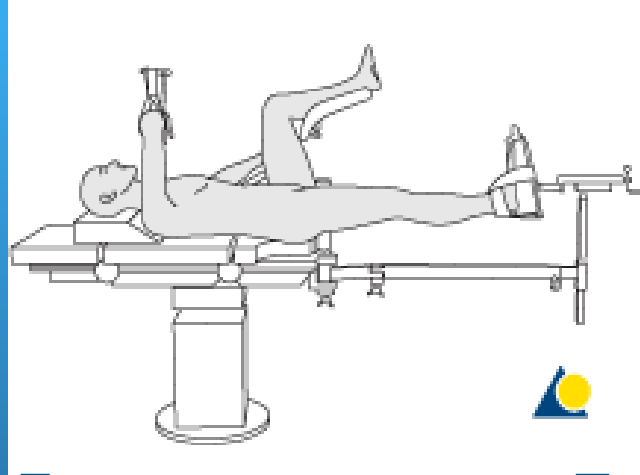
Hvordan?



Trokantære brudd

- A1 og A2-fx -> DHS går best (mindre reop./kompl)
- A3 og subtrochantære fx -> LANG margnagle best









Mobiliseres



Kilde: tv2.no

LiS fast track hoftebrudd

- Direkte til sengepost
- Rtg på vei til post
- Opereres så raskt som mulig
- Flere op.metoder avh. brudd



?

