

«Somatisk avklaring»

«I feel the need, the need for speed»

“Emergency physicians (EPs) are usually painted as the medical mavericks, the so-called cowboys whose egos write checks that their “bodies can’t cash.” In the same vein, inpatient psychiatrists are often cast in the role of Ice Man. (...)

Indeed, to the inpatient psychiatrist, the EP is often seen as rushing through the examination and assessment of the psychiatric patient with the sole goal of getting the patient out of their emergency department (ED). Little do they realize that the EP is protecting her and his wingman’s flank, waiting for the next proverbial patient land mine to go off”

«Somatisk avklaring»

- Avklares somatisk før hva?
 - Atferdsforstyrrelse

Antallet som havner her er mer enn halvert på ti år

Samtidig som politiet arresterer langt færre, er det de siste årene rapportert om mange flere farlige situasjoner på cella.



✉ Celina Ekholt
Journalist

Publisert 18. aug. kl. 21:16
Oppdatert 19. aug. kl. 10:44

Det skal mer til å havne her i dag enn for ti år siden, skal man tro statistikken. Her fra en arrestcelle på Grenland politistasjon i Porsgrunn.

FOTO: ANNE LOGNVIK

– Det er eldre som føler seg utrygge i eget hjem

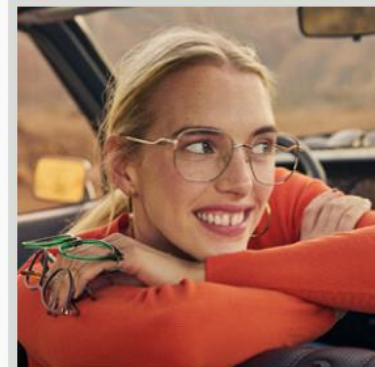
Det er for lenge å vente på sykehjemsplass i Trondheim, mener bystyrepolitiker Maria Alseth (Frp). Høyres Tone Dorthe Sletten vil at det skal bli vanskeligere å få plass på sykehjem.



– De som får sykehjemsplass, blir dårligere og dårligere, fordi de bor hjemme så lenge, sier Maria Alseth (Frp). FOTO: MORTEN ANTONSEN

ANNONSE

40% på alle glass
ved kjøp av brille



Velkommen til Interoptik Sjøhaug og Sande

[Les mer her](#)

interoptik
Sjøhaug & Sande

Begrepsbruk former både vurdering og tiltak.

- Psykose
- Delir
- Katatoni
- Encephalopati
- Kontaktsvak
- «sløret sensorium»
- Desorganisert
- Desorientert
- Rusa

Hvordan arter «ikke-organiske» psykoser seg?

- «Aldri» akutt.
- Hvis akutt, «Alltid» hatt det før.
- Oppstår meget sjelden før 16 og etter 40 første gang.

- Upåvirket bevissthetsnivå
- Orienterte
- Skuffende sjelden samtidige somatiske/nevrologiske funn.

- Unntaket fra alt er rus.

Undersøkelse

- Anamnese inkl. komparenter.
- Finnes det psykiatrisk journal/opplysninger om rusbruk?
- Klinisk u.s. inkludert nevrologisk
 - Orientering!!!!
- Orienterende blodprøver?
- Rusmiddelanalyse/toksikologi.
- CT/MR caput?
- Spinalpunksjon?

Kort liste, akutt betydning

- Delir
- Encephalitt/meningitt
- Hodetraume
- Wernicke

Delir rusbrukere og psykiatrisk populasjon

- Ofte dårlig selvivaretagelse, og endret opplevelse av kroppslige symptomer.
- Ofte somatisk komorbiditet
- Åpenbart lavere terskel for delir
 - Rusbruk
 - Psykotrope medisiner
 - Ved somatisk sykdom

Atferd/agitasjon Behandling/jus.

Benzodiazepiner

Nødrett

Tiamin?

Østmarka

- Manglende monitorering
 - Manglende muligheter for blodprøver/blodgass
 - Manglende muligheter for billeddiagnostikk
 - Manglende kompetanse?
-
- 99% sannsynlig at første behandling er benzodiazepiner.

Diskusjon