

# Fagråd for legesamarbeid Rusakutt

---

Trine Funder Amundal,  
Seksjonsoverlege

23.10.24

# Klinikk for rus og avhengighetsmedisin

- Krisekorttidsavdeling
  - Rusakutt- 4 døgnplasser
  - Tilsynstjenesten rus
- Allmenn døgnavdeling
- Poliklinikk for rus, avhengighet og LAR



# Hvem er rusakuttpasienten?

- gj.snitt alder 40 år
- Ca 70 % alkohol (avhengighet, skadelig bruk, uspesifisert)
- Ca 7 % opiater, inkl. LAR-pasienter
- Mange med blandingsmisbruk
  - Eks: Benzodiazepiner, amfetamin/metamfetamin, cannabis, kokain, MDMA m.fl
- Somatisk og psykiatrisk komorbiditet



RUSAKUTT - AVDELINGSOPPHOLD	År 2023	År 2024 (pr 16.10)
Antall opphold	486	362
Hvorav menn	345	253
Andel menn	71%	70%
Hvorav kvinner	141	109
Andel kvinner	29%	30%

## Aktuelle instanser som kan vurdere behov for øyeblikkelig hjelp

- Fastlege
- NAV/sosialtjeneste
- AMK (ambulanse)
- Legevakt
- Somatisk akuttavdeling
- Psykiatrisk akuttmottak
- Øvrige helse- og omsorgstjenester

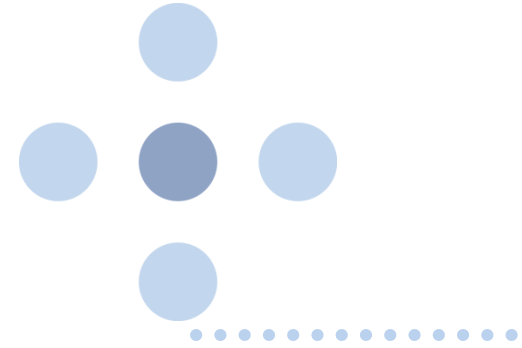
Det er imidlertid en forutsetning at det personell som bringer en person med rusmiddelproblemer til spesialisthelsetjenesten for øyeblikkelig hjelp vurdering har tilstrekkelig fagkompetanse til å vurdere akuttbehovet og den aktuelle tilstand.

# Kriterier for akutt/øyeblikkelig behandling i TSB av pasienter som bruker rusmidler

- Behov for akutt avrusning og abstinensbehandling. Fare for å utvikle alvorlige abstinensreaksjoner.
- Avbrudd av eskalerende rusbruk.
- Stabilisering etter overdose. (en vurdering)
- Pasienter som er i en rusrelatert krise der utsettelse av avrusning/behandling kan medføre tap/forverring av sosial situasjon.
  - Små barn i hjemmet, risiko for tap av arbeid.
- Pasienter som er innlagt i døgnavdeling TSB som har tilbakefall til rus kan tilbys kortvarig avrusning ved rusakutt før tilbakeføring til avdeling ved behov.
- Gravide kvinner som bruker rusmidler, bør vurderes for akutt behandling i TSB.

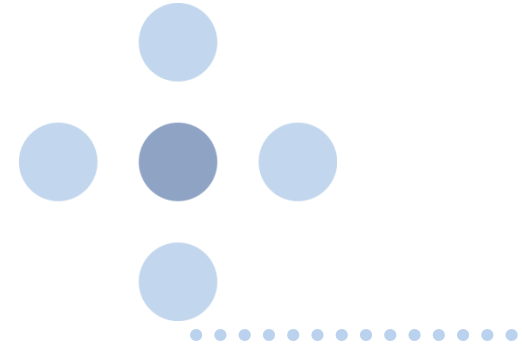


## Varighet på behandlingen



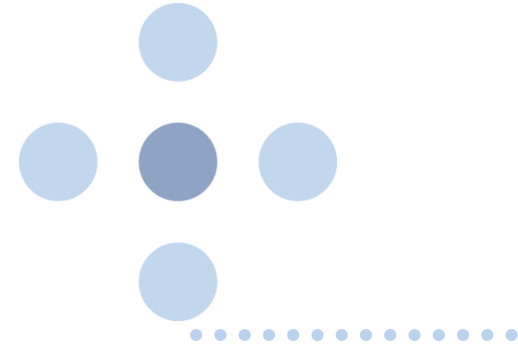
- Inntil 72 timer
- Kan forlenges ved behov, ofte ved overføring til krisekorttidsavdelingen.
- De fleste utskrives til hjemmet.
- Alle tilbys sømløs overføring til poliklinisk behandling etter oppholdet.
  - Time i hånda- en oppfølgingstime

## Øyeblikkelig hjelp-plikten



- Ved behov for akutt/øyeblikkelig hjelp fra spesialisthelsetjenesten er det pasientens tilstand (sykdom) som er bestemmende for hvor pasienten innlegges.
- Pasienten skal behandles i den institusjon som har det riktige tjenestetilbudet i forhold til behov.
- Plikt til å motta omfatter også nødvendig undersøkelse og behandling for å avverge den akutte fase så langt dette er mulig ut fra tilgjengelig bemanning, kompetanse og utstyr. ([Rundskriv IS-5/2013](#)).

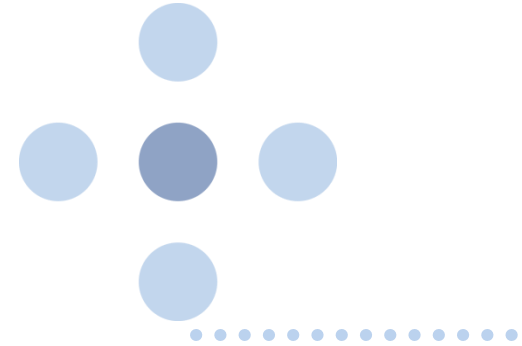
# Kriterier for akutt/øyeblikkelig behandling i *psykiatrisk eller somatisk* avdeling av pasienter som bruker rusmidler



- Ved akutt alvorlig psykisk lidelse skal pasientens behandlingsbehov innen psykisk helsevern vurderes. Pasienter med høy suicidal risiko skal vurderes med tanke på innleggelse i psykisk helsevern.
- Ved akutt somatisk sykdom skal pasientens behandlingsbehov i somatisk helsetjeneste vurderes selv om tilstanden skyldes bruk av rusmidler. TSB har fortsatt ansvar for behandling av rusmiddelproblematikken når pasienten er stabil somatisk.



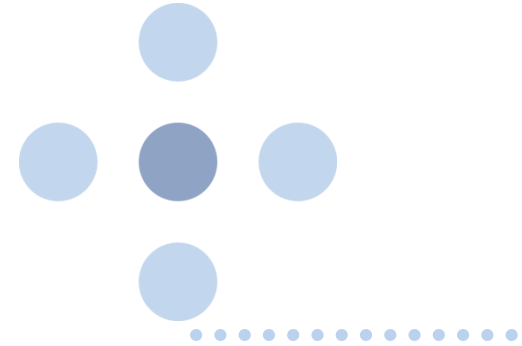
# Somatisk/psykiatrisk avklaring



- Ustabile psykiatriske pasienter
  - suicidalitet*
  - psykose*
  - utagering*
- Uavklarte somatiske tilstander
  - (hode)-traumer*
  - mage/brystsmerter*
  - infeksjoner (eks sepsis, endokarditt)*
  - delir/forvirringstilstander*
  - intoksikasjon med behov for respirasjonsstøtte*
  - elektrolyttforstyrrelser, hypoglykemi*

Hva skal til for å vite noe om tilstandene ovenfor foreligger?

# Tilsynstjenesten Rus



- Tilsyn kan bestilles fra rusklinikken av hele sykehuset med somatiske og psykiatriske avdelinger.
  - HP: Tverrfaglig spesialisert rusbehandling- tilsyn.
  - Team med sykepleier som konsulterer og tar med forvakt/bakvakt rus ved behov.
  - Tett samarbeid med tilsynstjenesten i psykiatri.
- Forvakt rus (48264711)/ bakvakt rus (90221580)
  - veiledning og råd av leger i sykehuset og førstelinjetjenesten.