

Nasjonalt referanselaboratorium MRSA

Rapportdato: 04.06.2024

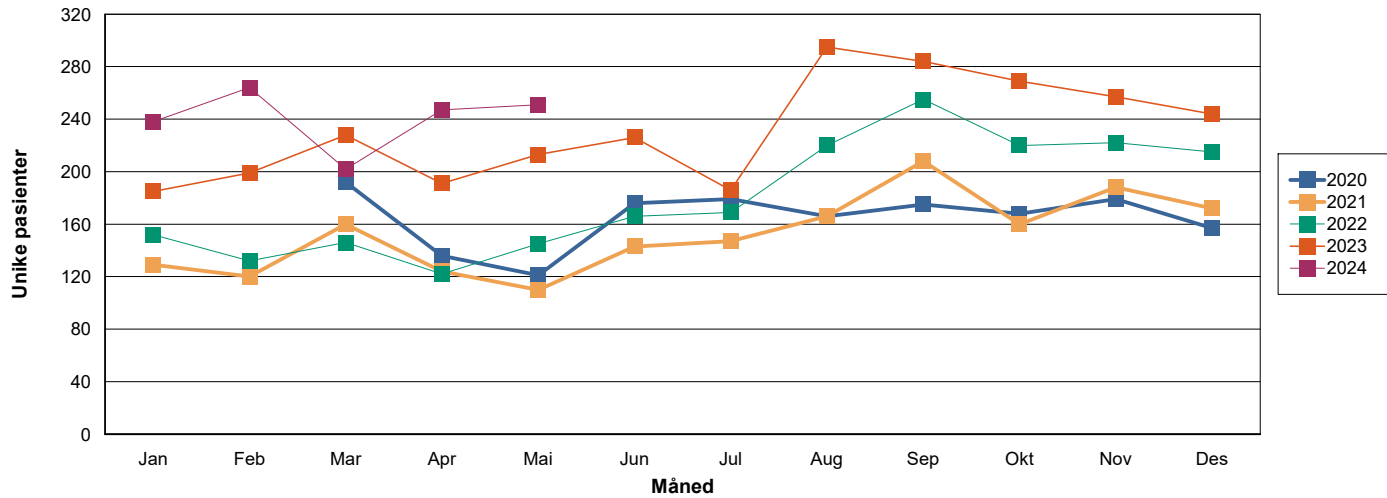
Rapporten viser foreløpige tall frem til rapportdato

Fordelt på rekvirent

	Hittil i år	Samme periode i fjor
Oslo Universitetssykehus	151	114
Sykehuset Østfold, Kalnes	64	65
Haukeland Universitetssykehus	78	65
Sykehuset i Vestfold, Tønsberg	51	39
Sykehuset Levanger	15	12
Universitetssykehuset i Nord Norge, Tromsø	53	43
STO, St. Olavs hosp., Avd. for med. mikrobiologi	46	33
Vestre Viken, Drammen	42	40
Akershus Universitetssykehus	127	103
HMR, Molde sh., Avd. for med. mikrobiologi	51	27
Fürst medisinsk laboratorium	264	260
Helse Fonna, Haugesund sh., Mikrobiologisk laboratorium	10	11
Helse Førde, Førde sentralsh., Mikrobiologisk avd.	6	4
Helse Stavanger, Stav. univ.sh., Mikrobiologisk avd.	46	66
HMR, Ålesund sh., Avd. for med. mikrobiologi	11	6
Nordlandssh. Bodø, Mikrobiologisk avd.	32	18
Sh. Innlandet, Lillehammer, Avd. for mikrobiologi	51	30
Sørlandet sh., Kristiansand, Mikrobiologisk avd.	58	61
Unilabs Skien	32	21
Vestre Viken, Bærum sh., Avd. for med. mikrobiologi	27	22
Veterinærinstituttet, Oslo	0	1
Total	1151	984

Tabell 1: Antall unike pasienter pr. laboratorium hittil i år sammenlignet med samme periode i fjor

Månedsvise utvikling



Figur 1: Antall MRSA stammer innsendt hver måned fra hele landet inneværende år sammenlignet med foregående år.

Aldersfordeling	2023		Hittil i år	
	Antall	%	Antall	%
0 - 10 år	326	12.20%	114	9.30%
10 - 20 år	256	9.87%	112	9.47%
20 - 30 år	431	17.39%	214	18.47%
30 - 40 år	485	18.70%	209	17.88%
40 - 50 år	323	12.93%	152	12.97%
50 - 60 år	230	9.23%	110	9.42%
60 - 70 år	168	6.51%	90	8.23%
70 - 80 år	182	7.35%	75	7.01%
80+ år	144	5.82%	75	7.24%
Total	2545	100%	1151	100%

Tabell 2: Antall pasienter så langt i år fordelt på alder sammenlignet med foregående år.

pvl		2023		Hittil i år	
		Antall	%	Antall	%
Methicillin-resistent staphylococcus aureus	Negativ	42	1.45%	11	0.87%
	Positiv	1895	65.62%	836	66.14%
Methicillin-resistent staphylococcus aureus	Negativ	951	32.93%	417	32.99%
	Positiv	2888	100%	1264	100%
Total					

Tabell 3: Andel pvl positive så langt i år sammenlignet med foregående år

Mikrobe	2023	Hittil i år
Methicillin-resistent staphylococcus aureus	42	11
Methicillin-resistent staphylococcus aureus	2846	1253

Tabell 4: Mikrobeoversikt hittil i år sammenlignet med foregående år.

CC		2023	Hittil i år
CC5	Ant. prøver	393	182
	Ant. pasienter	341	169
CC6	Ant. prøver	373	154
	Ant. pasienter	327	149
CC8	Ant. prøver	313	114
	Ant. pasienter	273	107
CC1	Ant. prøver	295	102
	Ant. pasienter	265	94
CC22	Ant. prøver	256	106
	Ant. pasienter	226	98
CC30	Ant. prøver	226	108
	Ant. pasienter	207	97
CC152	Ant. prøver	146	83
	Ant. pasienter	127	74
CC88	Ant. prøver	118	42
	Ant. pasienter	107	40
CC672	Ant. prøver	90	54
	Ant. pasienter	80	46
CC398	Ant. prøver	73	29
	Ant. pasienter	61	26
CC97	Ant. prøver	58	42
	Ant. pasienter	54	38
CC7	Ant. prøver	42	12
	Ant. pasienter	38	12
Andre	Ant. prøver	229	86
	Ant. pasienter	206	78
Total	Ant. prøver	2611	1114
	Ant. pasienter	2296	1023

Tabell 5: De 12 vanligste CC påvist i år og foregående år.

mecC		2023
Positiv		3

Tabell 6: Ant. mecC påvist i år og foregående år.

Spa-typer		2023												2024						Total	
		jan	feb	mar	apr	mai	jun	jul	aug	sep	okt	nov	des	Total	jan	feb	mar	apr	mai		Total
t304	Ant. pasienter	26	16	33	28	27	16	13	25	19	29	32	21	263	27	33	19	19	22	116	373
	Ant. prøver	27	16	35	29	28	17	13	25	19	30	34	22	295	27	33	19	19	23	121	416
t127	Ant. pasienter	12	20	14	11	14	18	21	16	17	27	18	13	186	11	11	9	19	17	65	243
	Ant. prøver	12	20	14	11	14	21	24	16	17	28	19	14	210	11	11	9	20	19	70	280
t002	Ant. pasienter	13	12	16	12	9	10	17	23	11	12	11	11	142	12	14	11	7	9	53	187
	Ant. prøver	14	12	16	13	9	10	18	25	11	12	12	12	163	13	14	11	8	10	56	219
t008	Ant. pasienter	15	13	9	11	6	13	9	16	12	19	11	15	131	12	7	10	9	13	50	172
	Ant. prøver	15	13	9	11	6	13	9	17	13	19	12	16	153	14	7	11	9	13	54	207
t223	Ant. pasienter	4	8	8	8	7	7	12	11	19	12	17	14	113	14	10	6	6	10	46	156
	Ant. prøver	5	9	8	8	7	7	12	11	20	12	17	14	130	14	10	6	6	10	46	176
t355	Ant. pasienter	4	7	6	9	8	4	6	7	11	13	16	16	99	12	12	10	15	9	56	152
	Ant. prøver	5	7	7	9	8	6	6	7	13	14	17	17	116	13	15	11	15	10	64	180
t021	Ant. pasienter	7	8	2	4	7	11	9	16	11	6	15	5	96	6	17	5	4	5	35	128
	Ant. prøver	7	8	2	4	7	12	9	18	12	6	17	5	107	6	17	5	4	5	37	144
t3841	Ant. pasienter	3	5	7	5	5	5	4	8	8	3	7	12	67	6	8	11	10	8	40	102
	Ant. prøver	3	5	7	5	6	5	4	8	8	3	7	13	74	7	8	13	12	8	48	122
t1476	Ant. pasienter	4	6	4	3	3	3	5	10	6	1	3	13	57	5	5	6	5	5	26	82
	Ant. prøver	4	6	4	3	3	4	5	10	6	1	3	13	61	5	5	7	5	5	27	88
t034	Ant. pasienter	3	3	5	3	6	1	6	5	5	4	6	6	47	5	5	4	1	5	19	66
	Ant. prøver	3	3	5	4	6	1	6	5	6	4	7	8	58	5	5	5	1	5	21	79
t688	Ant. pasienter	1	7	4	2	9	6	5	5	10	3	1	0	47	4	4	5	7	3	21	65
	Ant. prøver	1	7	4	2	9	6	5	6	11	3	1	0	55	6	4	5	7	3	25	80
t105	Ant. pasienter	1	4	2	4	2	0	3	2	5	1	3	0	24	2	3	1	6	26	38	59
	Ant. prøver	1	4	2	4	2	0	4	2	5	1	3	0	28	2	3	1	6	27	39	67
Andre	Ant. pasienter	83	83	112	84	103	127	75	148	142	136	116	109	1223	111	129	97	124	106	549	1725
	Ant. prøver	83	84	115	85	106	129	77	153	147	141	130	112	1362	113	132	105	136	109	595	1957
Total	Ant. pasienter	176	192	221	183	206	219	185	290	275	266	255	234	2478	227	257	194	230	238	1107	3479
	Ant. prøver	180	194	227	187	211	231	192	303	288	274	279	246	2811	236	264	208	248	247	1203	4014

Tabell 7: De 12 vanligste spa-typer påvist pr. måned i år og foregående år.

Resistensbestemmelse	2023				Hittil i år											
	Sensitiv		Intermediær		Resistent		Total		Sensitiv		Intermediær		Resistent		Total	
	#	%	#	%	#	%	#	%	#	%	#	%	#	%	#	%
Cefoksitin	0	0.00%	0	0.00%	2893	100.00%	2893	100	0	0.00%	0	0.00%	1265	100.00%	1265	100
Erytromycin	1728	59.77%	6	0.21%	1157	40.02%	2891	100	752	59.45%	0	0.00%	513	40.55%	1265	100
Gentamicin	2412	83.43%	0	0.00%	479	16.57%	2891	100	1060	83.79%	0	0.00%	205	16.21%	1265	100
Linezolid	2889	100.00%	0	0.00%	0	0.00%	2889	100	1264	99.92%	0	0.00%	1	0.08%	1265	100
Vankomycin MIC	2889	100.00%	0	0.00%	0	0.00%	2889	100	1263	100.00%	0	0.00%	0	0.00%	1263	100
Fusidin	2439	84.42%	0	0.00%	450	15.58%	2889	100	1045	82.81%	0	0.00%	217	17.19%	1262	100
Klindamycin	2208	76.61%	0	0.00%	674	23.39%	2882	100	980	77.47%	0	0.00%	285	22.53%	1265	100
Rifampicin	2831	98.20%	0	0.00%	52	1.80%	2883	100	1240	98.10%	0	0.00%	24	1.90%	1264	100
Trimetoprim+sulfametoksazol	2793	96.58%	45	1.56%	54	1.87%	2892	100	1192	95.06%	20	1.59%	42	3.35%	1254	100
Tetrasyklin	1983	69.02%	0	0.00%	890	30.98%	2873	100	898	71.21%	0	0.00%	363	28.79%	1261	100
Ciprofloksacin	0	0.00%	2035	70.76%	841	29.24%	2876	100	0	0.00%	895	71.37%	359	28.63%	1254	100
Mupirocin	2537	96.17%	77	2.92%	24	0.91%	2638	100	1124	97.99%	19	1.66%	4	0.35%	1147	100

Tabell 8: Løpende oversikt over resistensbestemmelse i år og foregående år.

Fylke:

	2023	Hittil i år
Agder	153	56
Innlandet	133	68
Møre og Romsdal	93	67
Nordland	50	31
Oslo	605	271
Rogaland	217	67
Troms og Finnmark	96	50
Trøndelag	159	69
Ukjent	24	17
Vestfold og Telemark	154	73
Vestland	183	84
Viken	687	299

Tabell 9: Løpende oversikt over ant. unike pasienter fordelt på hjemkommune i år og foregående år.