

Nasjonalt referanselaboratorium MRSA

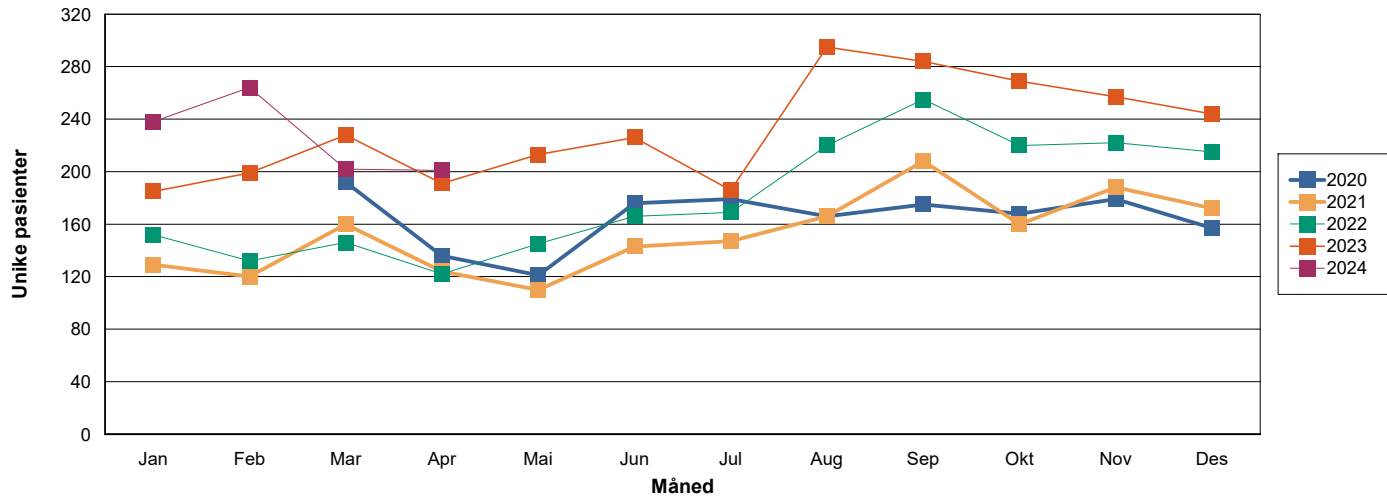
Rapportdato: 02.05.2024

Rapporten viser foreløpige tall frem til rapportdato

Fordelt på rekvirent	Hittil i år	Samme periode i fjor
Oslo Universitetssykehus	120	92
Sykehuset Østfold, Kalnes	44	50
Haukeland Universitetssykehus	64	52
Sykehuset i Vestfold, Tønsberg	38	30
Sykehuset Levanger	15	9
Universitetssykehuset i Nord Norge, Tromsø	41	38
STO, St. Olavs hosp., Avd. for med. mikrobiologi	39	25
Vestre Viken, Drammen	30	31
Akershus Universitetssykehus	99	80
HMR, Molde sh., Avd. for med. mikrobiologi	25	23
Fürst medisinsk laboratorium	201	199
Helse Fonna, Haugesund sh., Mikrobiologisk laboratorium	7	8
Helse Førde, Førde sentralsh., Mikrobiologisk avd.	3	4
Helse Stavanger, Stav. univ.sh., Mikrobiologisk avd.	34	46
HMR, Ålesund sh., Avd. for med. mikrobiologi	10	5
Nordlandssh. Bodø, Mikrobiologisk avd.	25	17
Sh. Innlandet, Lillehammer, Avd. for mikrobiologi	39	21
Sørlandet sh., Kristiansand, Mikrobiologisk avd.	38	49
Unilabs Skien	25	13
Vestre Viken, Bærum sh., Avd. for med. mikrobiologi	19	19
Veterinærinstituttet, Oslo	0	1
Total	869	772

Tabell 1: Antall unike pasienter pr. laboratorium hittil i år sammenlignet med samme periode i fjor

Månedsvise utvikling



Figur 1: Antall MRSA stammer innsendt hver måned fra hele landet inneværende år sammenlignet med foregående år.

Aldersfordeling	2023		Hittil i år	
	Antall	%	Antall	%
0 - 10 år	326	12.20%	89	9.65%
10 - 20 år	256	9.87%	90	10.13%
20 - 30 år	431	17.39%	169	19.46%
30 - 40 år	485	18.70%	161	18.09%
40 - 50 år	323	12.93%	109	12.31%
50 - 60 år	230	9.23%	82	9.26%
60 - 70 år	168	6.51%	62	7.54%
70 - 80 år	182	7.35%	57	6.78%
80+ år	144	5.82%	50	6.79%
Total	2545	100%	869	100%

Tabell 2: Antall pasienter så langt i år fordelt på alder sammenlignet med foregående år.

pvl		2023		Hittil i år	
		Antall	%	Antall	%
Methicillin-resistent staphylococcus aureus	Negativ	1896	65.63%	634	66.74%
	Positiv	951	32.92%	309	32.53%
Total		2889	100%	950	100%

Tabell 3: Andel pvl positive så langt i år sammenlignet med foregående år

Mikrobe	2023	Hittil i år
Methicillin-resistent staphylococcus aureus	42	7
Methicillin-resistent staphylococcus aureus	2847	943

Tabell 4: Mikrobeoversikt hittil i år sammenlignet med foregående år.

CC		2023	Hittil i år
CC5	Ant. prøver	393	124
	Ant. pasienter	341	116
CC6	Ant. prøver	373	122
	Ant. pasienter	327	120
CC8	Ant. prøver	314	87
	Ant. pasienter	273	80
CC1	Ant. prøver	295	68
	Ant. pasienter	265	64
CC22	Ant. prøver	256	85
	Ant. pasienter	226	77
CC30	Ant. prøver	226	86
	Ant. pasienter	207	80
CC152	Ant. prøver	146	59
	Ant. pasienter	127	53
CC88	Ant. prøver	118	30
	Ant. pasienter	107	29
CC672	Ant. prøver	90	41
	Ant. pasienter	80	35
CC398	Ant. prøver	73	22
	Ant. pasienter	61	19
CC97	Ant. prøver	58	33
	Ant. pasienter	54	30
CC7	Ant. prøver	42	8
	Ant. pasienter	38	8
Andre	Ant. prøver	229	68
	Ant. pasienter	206	63
Total	Ant. prøver	2612	833
	Ant. pasienter	2296	770

Tabell 5: De 12 vanligste CC påvist i år og foregående år.

mecC		2023
Positiv		3

Tabell 6: Ant. mecC påvist i år og foregående år.

Spa-typer		2023												2024					Total	
		jan	feb	mar	apr	mai	jun	jul	aug	sep	okt	nov	des	Total	jan	feb	mar	apr		Total
t304	Ant. pasienter	26	16	33	28	27	16	13	25	19	29	32	21	263	27	33	19	15	92	349
	Ant. prøver	27	16	35	29	28	17	13	25	19	30	34	22	295	27	33	19	15	94	389
t127	Ant. pasienter	12	20	14	11	14	18	21	16	17	27	18	13	186	11	11	9	12	41	221
	Ant. prøver	12	20	14	11	14	21	24	16	17	28	19	14	210	11	11	9	13	44	254
t002	Ant. pasienter	13	12	16	12	9	10	17	23	11	12	11	11	142	12	14	11	7	44	179
	Ant. prøver	14	12	16	13	9	10	18	25	11	12	12	12	163	13	14	11	7	45	208
t008	Ant. pasienter	15	13	9	11	6	13	9	16	12	19	11	15	131	12	7	10	6	34	158
	Ant. prøver	15	13	9	11	6	13	9	17	13	19	12	16	153	14	7	11	6	38	191
t223	Ant. pasienter	4	8	8	8	7	7	12	11	19	12	17	14	113	14	10	6	5	35	145
	Ant. prøver	5	9	8	8	7	7	12	11	20	12	17	14	130	14	10	6	5	35	165
t355	Ant. pasienter	4	7	6	9	8	4	6	7	11	13	16	16	99	12	12	10	14	47	143
	Ant. prøver	5	7	7	9	8	6	6	7	13	14	17	17	116	13	15	11	14	53	169
t021	Ant. pasienter	7	8	2	4	7	11	9	16	11	6	15	5	96	6	17	5	4	31	124
	Ant. prøver	7	8	2	4	7	12	9	18	12	6	17	5	107	6	17	5	4	32	139
t3841	Ant. pasienter	3	5	7	5	5	5	4	8	8	3	7	12	67	6	8	11	8	31	94
	Ant. prøver	3	5	7	5	6	5	4	8	8	3	7	13	74	7	8	13	9	37	111
t1476	Ant. pasienter	4	6	4	3	3	3	5	10	6	1	3	13	57	5	5	6	4	20	76
	Ant. prøver	4	6	4	3	3	4	5	10	6	1	3	14	62	5	5	7	4	21	83
t688	Ant. pasienter	1	7	4	2	9	6	5	5	10	3	1	0	47	4	4	5	5	17	62
	Ant. prøver	1	7	4	2	9	6	5	6	11	3	1	0	55	6	4	5	5	20	75
t034	Ant. pasienter	3	3	5	3	6	1	6	5	5	4	6	6	47	5	5	4	1	14	61
	Ant. prøver	3	3	5	4	6	1	6	5	6	4	7	8	58	5	5	5	1	16	74
t005	Ant. pasienter	1	3	2	4	2	4	4	5	6	1	6	3	38	2	4	3	6	14	51
	Ant. prøver	1	3	2	4	2	4	4	5	6	1	6	4	42	2	4	4	9	19	61
Andre	Ant. pasienter	83	84	112	84	103	123	74	145	141	136	113	106	1209	111	128	95	95	419	1591
	Ant. prøver	83	85	115	85	106	125	77	150	146	141	127	108	1348	113	131	101	101	446	1794
Total	Ant. pasienter	176	192	221	183	206	219	185	290	275	266	255	234	2478	227	257	194	180	833	3225
	Ant. prøver	180	194	227	187	211	231	192	303	288	274	279	247	2812	236	264	207	193	900	3712

Tabell 7: De 12 vanligste spa-typer påvist pr. måned i år og foregående år.

Resistensbestemmelse	2023				Hittil i år											
	Sensitiv		Intermediær		Resistent		Total		Sensitiv		Intermediær		Resistent		Total	
	#	%	#	%	#	%	#	%	#	%	#	%	#	%	#	%
Cefoksitin	0	0.00%	0	0.00%	2894	100.00%	2894	100	0	0.00%	0	0.00%	951	100.00%	951	100
Erytromycin	1728	59.75%	6	0.21%	1158	40.04%	2892	100	562	59.10%	0	0.00%	389	40.90%	951	100
Gentamicin	2412	83.40%	0	0.00%	480	16.60%	2892	100	795	83.60%	0	0.00%	156	16.40%	951	100
Linezolid	2889	99.97%	0	0.00%	1	0.03%	2890	100	950	99.89%	0	0.00%	1	0.11%	951	100
Vankomycin MIC	2890	100.00%	0	0.00%	0	0.00%	2890	100	950	100.00%	0	0.00%	0	0.00%	950	100
Fusidin	2440	84.43%	0	0.00%	450	15.57%	2890	100	779	82.17%	0	0.00%	169	17.83%	948	100
Trimetoprim+sulfametoksazol	2794	96.58%	45	1.56%	54	1.87%	2893	100	908	96.39%	13	1.38%	21	2.23%	942	100
Klindamycin	2209	76.62%	0	0.00%	674	23.38%	2883	100	735	77.29%	0	0.00%	216	22.71%	951	100
Rifampicin	2832	98.20%	0	0.00%	52	1.80%	2884	100	928	97.68%	0	0.00%	22	2.32%	950	100
Tetrasyklin	1983	69.00%	0	0.00%	891	31.00%	2874	100	670	70.75%	0	0.00%	277	29.25%	947	100
Ciprofloksacin	0	0.00%	2035	70.73%	842	29.27%	2877	100	0	0.00%	660	69.99%	283	30.01%	943	100
Mupirocin	2538	96.17%	77	2.92%	24	0.91%	2639	100	844	97.80%	17	1.97%	2	0.23%	863	100

Tabell 8: Løpende oversikt over resistensbestemmelse i år og foregående år.

Fylke:

	2023	Hittil i år
Agder	153	37
Innlandet	130	58
Møre og Romsdal	92	37
Nordland	50	24
Oslo	612	208
Rogaland	216	49
Troms og Finnmark	96	39
Trøndelag	160	59
Ukjent	24	12
Vestfold og Telemark	154	59
Vestland	183	71
Viken	685	217

Tabell 9: Løpende oversikt over ant. unike pasienter fordelt på hjemkommune i år og foregående år.