

Nasjonalt referanselaboratorium MRSA

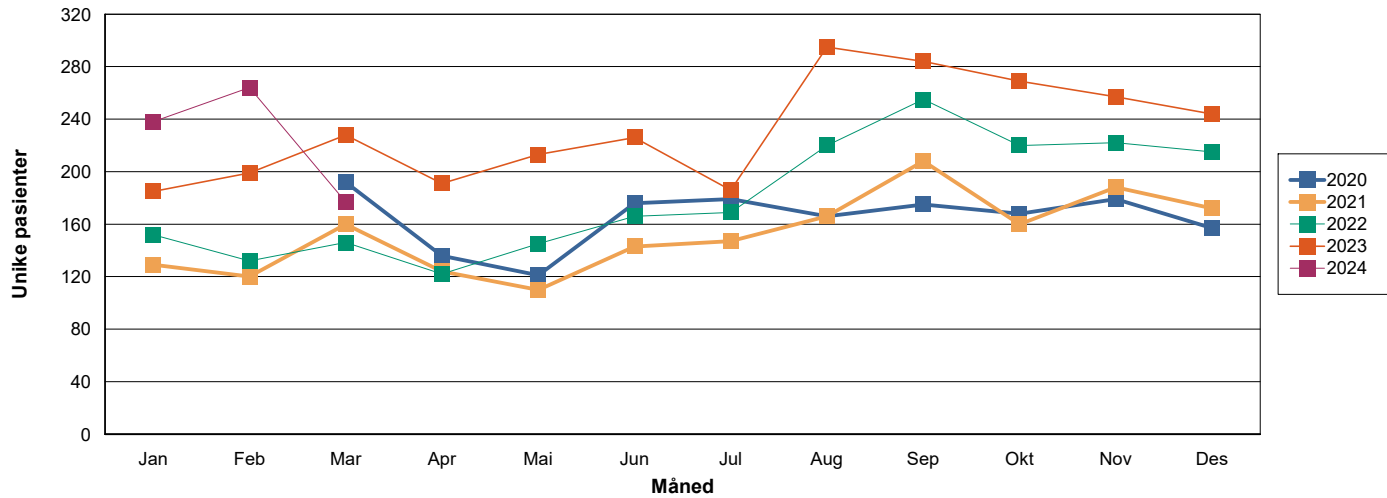
Rapportdato: 02.04.2024

Rapporten viser foreløpige tall frem til rapportdato

Fordelt på rekvirent	Hittil i år	Samme periode i fjor
Oslo Universitetssykehus	85	68
Sykehuset Østfold, Kalnes	37	36
Haukeland Universitetssykehus	45	40
Sykehuset i Vestfold, Tønsberg	29	21
Sykehuset Levanger	8	8
Universitetssykehuset i Nord Norge, Tromsø	30	29
STO, St. Olavs hosp., Avd. for med. mikrobiologi	28	13
Vestre Viken, Drammen	18	21
Akershus Universitetssykehus	82	54
HMR, Molde sh., Avd. for med. mikrobiologi	14	19
Fürst medisinsk laboratorium	151	160
Helse Fonna, Haugesund sh., Mikrobiologisk laboratorium	7	6
Helse Førde, Førde sentralsh., Mikrobiologisk avd.	3	4
Helse Stavanger, Stav. univ.sh., Mikrobiologisk avd.	28	28
HMR, Ålesund sh., Avd. for med. mikrobiologi	8	4
Nordlandssh. Bodø, Mikrobiologisk avd.	20	16
Sh. Innlandet, Lillehammer, Avd. for mikrobiologi	32	15
Sørlandet sh., Kristiansand, Mikrobiologisk avd.	31	38
Unilabs Skien	20	13
Vestre Viken, Bærum sh., Avd. for med. mikrobiologi	12	17
Veterinærinstituttet, Oslo	0	1
Total	656	587

Tabell 1: Antall unike pasienter pr. laboratorium hittil i år sammenlignet med samme periode i fjor

Månedsvise utvikling



Figur 1: Antall MRSA stammer innsendt hver måned fra hele landet inneværende år sammenlignet med foregående år.

Aldersfordeling	2023		Hittil i år	
	Antall	%	Antall	%
0 - 10 år	326	12.20%	66	9.59%
10 - 20 år	256	9.87%	67	10.01%
20 - 30 år	431	17.39%	125	18.89%
30 - 40 år	485	18.70%	122	18.14%
40 - 50 år	323	12.93%	78	11.87%
50 - 60 år	230	9.23%	70	10.59%
60 - 70 år	168	6.51%	43	6.63%
70 - 80 år	182	7.35%	41	6.57%
80+ år	144	5.82%	44	7.70%
Total	2545	100%	656	100%

Tabell 2: Antall pasienter så langt i år fordelt på alder sammenlignet med foregående år.

pvl		2023		Hittil i år	
		Antall	%	Antall	%
Methicillin-resistent staphylococcus aureus	Negativ	1896	65.63%	475	67.19%
	Positiv	951	32.92%	225	31.82%
Total		2889	100%	707	100%

Tabell 3: Andel pvl positive så langt i år sammenlignet med foregående år

Mikrobe	2023	Hittil i år
Methicillin-resistent staphylococcus aureus	42	7
Methicillin-resistent staphylococcus aureus	2847	700

Tabell 4: Mikrobeoversikt hittil i år sammenlignet med foregående år.

CC		2023	Hittil i år
CC5	Ant. prøver	393	99
	Ant. pasienter	341	94
CC6	Ant. prøver	373	99
	Ant. pasienter	327	99
CC8	Ant. prøver	314	64
	Ant. pasienter	273	60
CC1	Ant. prøver	295	48
	Ant. pasienter	265	45
CC22	Ant. prøver	256	61
	Ant. pasienter	226	56
CC30	Ant. prøver	226	64
	Ant. pasienter	207	59
CC152	Ant. prøver	146	41
	Ant. pasienter	127	35
CC88	Ant. prøver	118	15
	Ant. pasienter	107	15
CC672	Ant. prøver	90	29
	Ant. pasienter	80	25
CC398	Ant. prøver	73	21
	Ant. pasienter	61	18
CC97	Ant. prøver	58	18
	Ant. pasienter	54	17
CC7	Ant. prøver	42	5
	Ant. pasienter	38	5
Andre	Ant. prøver	229	55
	Ant. pasienter	206	51
Total	Ant. prøver	2612	619
	Ant. pasienter	2296	577

Tabell 5: De 12 vanligste CC påvist i år og foregående år.

mecC		2023
Positiv		3

Tabell 6: Ant. mecC påvist i år og foregående år.

Spa-typer		2023												2024				Total	
		jan	feb	mar	apr	mai	jun	jul	aug	sep	okt	nov	des	Total	jan	feb	mar		Total
t304	Ant. pasienter	26	16	33	28	27	16	13	25	19	29	32	21	263	27	33	16	76	334
	Ant. prøver	27	16	35	29	28	17	13	25	19	30	34	22	295	27	33	16	76	371
t127	Ant. pasienter	12	20	14	11	14	18	21	16	17	27	18	13	186	11	11	7	27	210
	Ant. prøver	12	20	14	11	14	21	24	16	17	28	19	14	210	11	11	7	29	239
t002	Ant. pasienter	13	12	16	12	9	10	17	23	11	12	11	11	142	12	14	11	37	173
	Ant. prøver	14	12	16	13	9	10	18	25	11	12	12	12	163	13	14	11	38	201
t008	Ant. pasienter	15	13	9	11	6	13	9	16	12	19	11	15	131	12	7	8	26	151
	Ant. prøver	15	13	9	11	6	13	9	17	13	19	12	16	153	14	7	9	30	183
t223	Ant. pasienter	4	8	8	8	7	7	12	11	19	12	17	14	113	14	10	6	30	140
	Ant. prøver	5	9	8	8	7	7	12	11	20	12	17	14	130	14	10	6	30	160
t355	Ant. pasienter	4	7	6	9	8	4	6	7	11	13	16	16	99	12	12	8	31	127
	Ant. prøver	5	7	7	9	8	6	6	7	13	14	17	17	116	13	15	9	37	153
t021	Ant. pasienter	7	8	2	4	7	11	9	16	11	6	15	5	96	6	17	5	27	121
	Ant. prøver	7	8	2	4	7	12	9	18	12	6	17	5	107	6	17	5	28	135
t3841	Ant. pasienter	3	5	7	5	5	5	4	8	8	3	7	12	67	6	8	10	22	86
	Ant. prøver	3	5	7	5	6	5	4	8	8	3	7	13	74	7	8	11	26	100
t1476	Ant. pasienter	4	6	4	3	3	3	5	10	6	1	3	13	57	5	5	4	14	71
	Ant. prøver	4	6	4	3	3	4	5	10	6	1	3	14	62	5	5	4	14	76
t034	Ant. pasienter	3	3	5	3	6	1	6	5	5	4	6	6	47	5	5	4	13	60
	Ant. prøver	3	3	5	4	6	1	6	5	6	4	7	8	58	5	5	5	15	73
t688	Ant. pasienter	1	7	4	2	9	6	5	5	10	3	1	0	47	4	4	3	11	57
	Ant. prøver	1	7	4	2	9	6	5	6	11	3	1	0	55	6	4	3	13	68
t005	Ant. pasienter	1	3	2	4	2	4	4	5	6	1	6	3	38	2	4	3	8	45
	Ant. prøver	1	3	2	4	2	4	4	5	6	1	6	4	42	2	4	4	10	52
Andre	Ant. pasienter	83	84	112	84	103	123	74	145	141	136	113	106	1209	111	126	83	314	1490
	Ant. prøver	83	85	115	85	106	125	77	150	146	141	127	108	1348	113	129	88	330	1678
Total	Ant. pasienter	176	192	221	183	206	219	185	290	275	266	255	234	2478	227	256	168	633	3041
	Ant. prøver	180	194	227	187	211	231	192	303	288	274	279	247	2812	236	262	178	676	3488

Tabell 7: De 12 vanligste spa-typer påvist pr. måned i år og foregående år.

Resistensbestemmelse	2023				Hittil i år											
	Sensitiv		Intermediær		Resistent		Total		Sensitiv		Intermediær		Resistent		Total	
	#	%	#	%	#	%	#	%	#	%	#	%	#	%	#	%
Cefoksitin	0	0.00%	0	0.00%	2894	100.00%	2894	100	0	0.00%	0	0.00%	708	100.00%	708	100
Erytromycin	1728	59.75%	6	0.21%	1158	40.04%	2892	100	411	58.05%	0	0.00%	297	41.95%	708	100
Gentamicin	2412	83.40%	0	0.00%	480	16.60%	2892	100	593	83.76%	0	0.00%	115	16.24%	708	100
Linezolid	2889	99.97%	0	0.00%	1	0.03%	2890	100	707	99.86%	0	0.00%	1	0.14%	708	100
Vankomycin MIC	2890	100.00%	0	0.00%	0	0.00%	2890	100	707	100.00%	0	0.00%	0	0.00%	707	100
Fusidin	2440	84.43%	0	0.00%	450	15.57%	2890	100	572	81.13%	0	0.00%	133	18.87%	705	100
Trimetoprim+sulfametoksazol	2794	96.58%	45	1.56%	54	1.87%	2893	100	674	96.42%	8	1.14%	17	2.43%	699	100
Klindamycin	2209	76.62%	0	0.00%	674	23.38%	2883	100	540	76.27%	0	0.00%	168	23.73%	708	100
Rifampicin	2832	98.20%	0	0.00%	52	1.80%	2884	100	686	97.03%	0	0.00%	21	2.97%	707	100
Ciprofloksacin	0	0.00%	2035	70.73%	842	29.27%	2877	100	0	0.00%	491	69.94%	211	30.06%	702	100
Tetrasyklin	1983	69.00%	0	0.00%	891	31.00%	2874	100	499	70.88%	0	0.00%	205	29.12%	704	100
Mupirocin	2538	96.17%	77	2.92%	24	0.91%	2639	100	628	97.97%	11	1.72%	2	0.31%	641	100

Tabell 8: Løpende oversikt over resistensbestemmelse i år og foregående år.

Fylke:

	2023	Hittil i år
Agder	153	30
Innlandet	130	49
Møre og Romsdal	93	24
Nordland	50	19
Oslo	614	159
Rogaland	216	39
Troms og Finnmark	96	30
Trøndelag	159	36
Ukjent	23	10
Vestfold og Telemark	154	47
Vestland	183	48
Viken	684	166

Tabell 9: Løpende oversikt over ant. unike pasienter fordelt på hjemkommune i år og foregående år.