

Unge voksne fra 16-25 år i revmatologisk avdeling

18. januar 2018

Morten Andersen

Spesialsykepleier

Revmatologisk avdeling

St. Olavs Hospital




Revmatisk sykdom hos unge voksne

- Mange ulike diagnoser
 - artrittsykdommer
 - bindevevsykdommer
 - vaskulittsykdommer
- Varierende alvorlighetsgrad
- Kronisk



Vanlige problemer

- Smerter
- Fatigue
- Svingende og uforutsigbart sykdomsforløp

- 
- Overgangen fra barndom til voksent liv med revmatisk sykdom innebærer :
 - den unge må lære å mestre sin kroniske sykdom og samtidig mestre utviklingen til voksent liv

Først og fremst ung!





Mangel på strukturert ungdomsmedisinsk tilbud kan føre til:

- Ungdommene møter ikke opp til avtalte kontroller
- Økt risiko for at unge ikke følger helsefaglige råd
- Risikoatferd til egen helse
- Dårligere sykdomstilstand enn nødvendig
- Økt risiko for komplikasjoner

Crowley et.al 2011




Jobbglidningsmidler fra Helse- Midt-Norge

- ”Sykepleiedrevet overgangspoliklinikk for pasienter med revmatiske sykdommer i alderen 18-25 år.”
- **Mål:**
 - Gi et effektivt individrettet behandlingstilbud med fokus på kontinuitet i overgangen fra barn til voksen, slik at de unge får mulighet til å ta større ansvar for eget liv og egen helse, og behovet for bistand fra spesialisthelsetjenesten på sikt kan reduseres.

Transisjon

- Overgangsomsorg/transisjon er en prosess, ikke en enkelthendelse
- Starter på barneavdeling, men viktig å huske at prosessen fortsetter også på voksenavdeling
- Godt tilrettelagte overganger fører til bedre sykdomsforståelse, mestring, bedre compliance og økt tilfredshet



Sette overgangssorg i et system

- **Standardisert pasientforløp**
 - Tett samarbeid med barneavdeling
 - Koordinator
 - Kontinuitet
 - Tilgjengelighet / fleksibilitet
 - Holistisk tilnærming
 - Tverrfaglighet

REVMATOLOGISK POLIKLINIKK

For unge
voksne
under 25 år

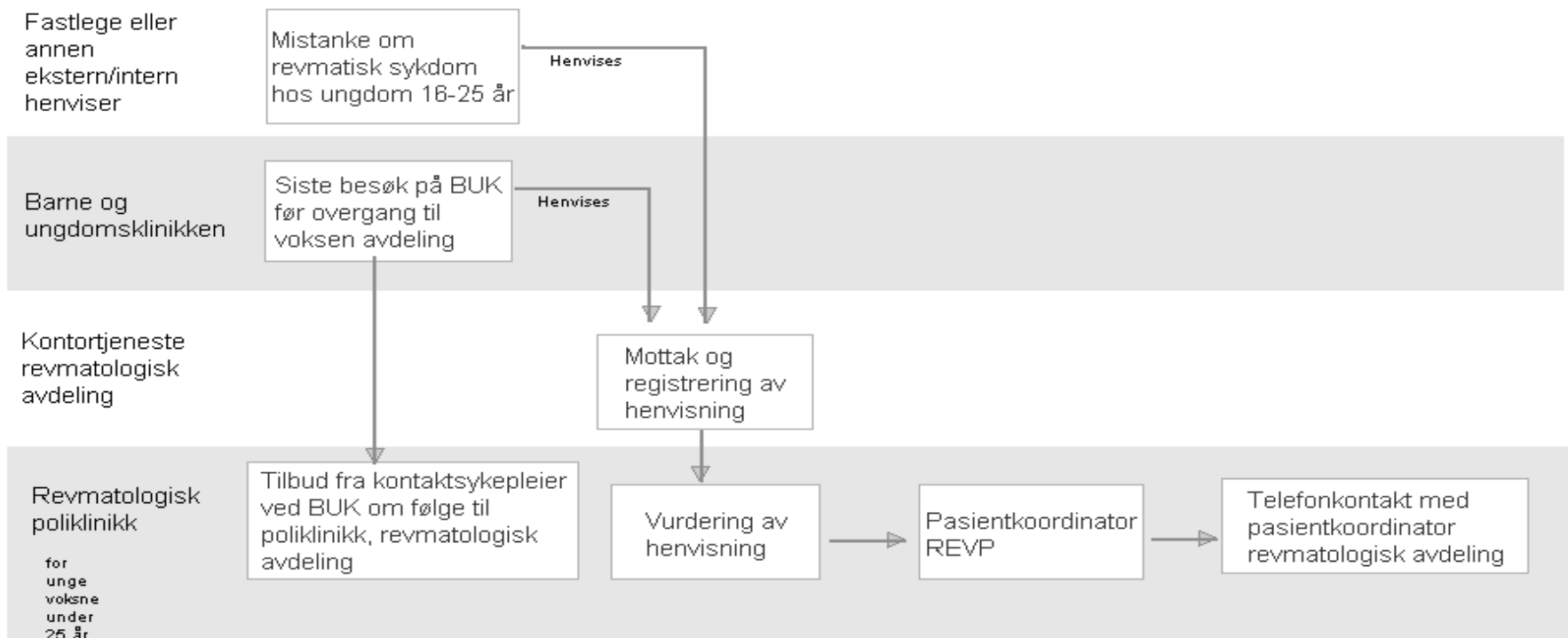
Standardisert pasientforløp. Unge voksne fra 16-25 år ved revmatologisk avdeling. Henvisning og utredning. Forløpsansvarlig overlege Marianne Wallenius

Forfatter: Bente Jakobsen,
Ingrid Rekaa Nilssen,
Marianne Wallenius
Godkjent av: Erik Rødevand

Gyldig fra:
20.09.2017
Revisjonsfrist:
20.09.2019

Revisjon: 1.2
ID: 27409

0-3 uker



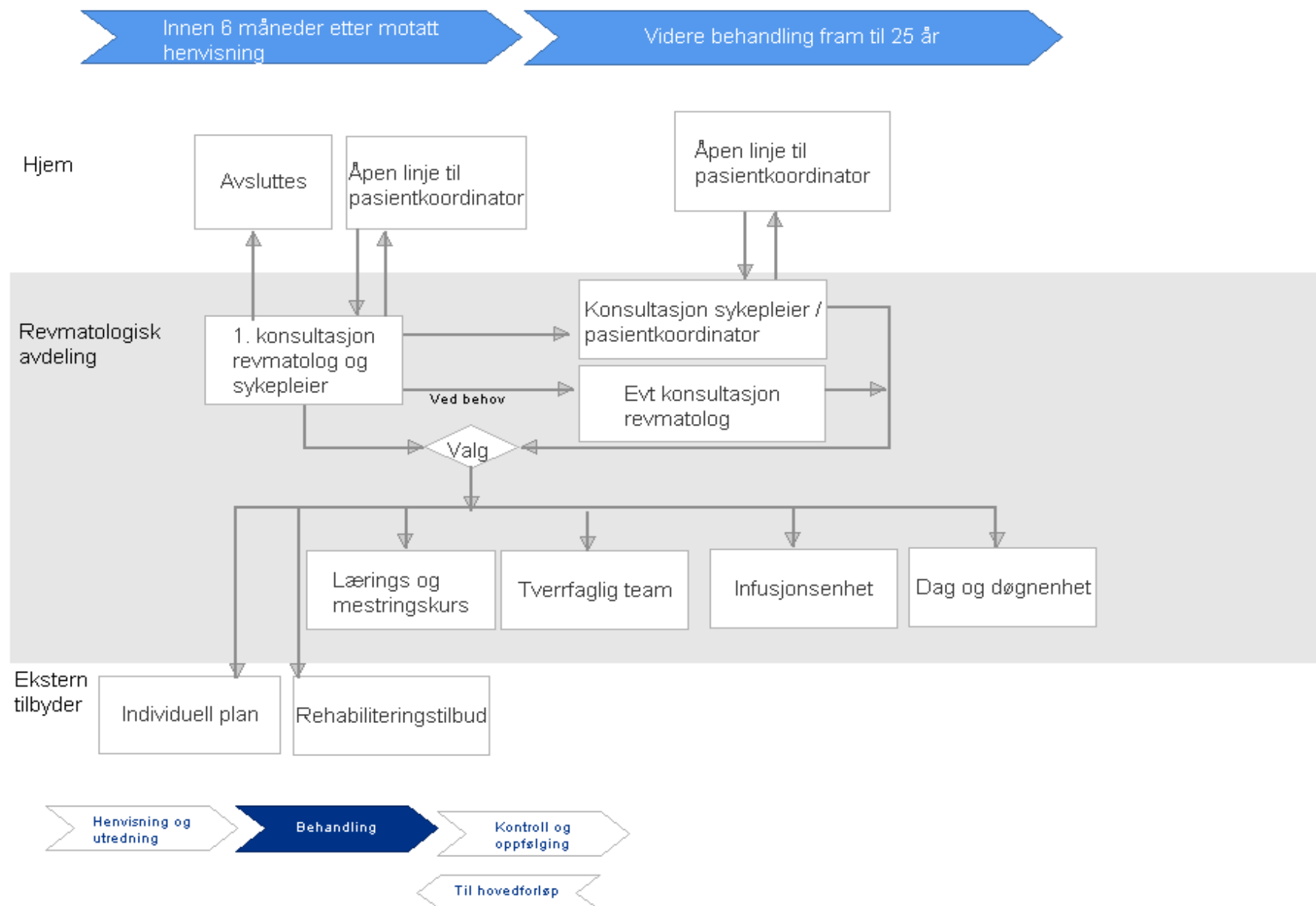
Standardisert pasientforløp. Unge voksne fra 16-25 år ved revmatologisk avdeling. Behandling. Forløpsansvarlig overlege Marianne Wallenius.

Forfatter: Bente Jakobsen, Ingrid Rekaa Nilssen, Marianne Wallenius
Godkjent av: Erik Rødevand

Gyldig fra: 20.09.2017
Revisjonsfrist: 20.09.2019

Revisjon: 1.2

ID: 27412



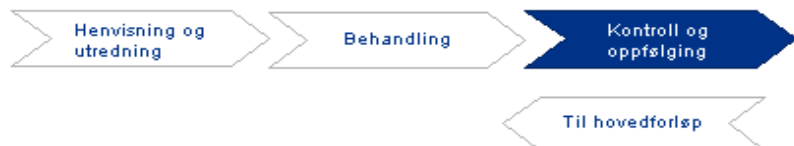
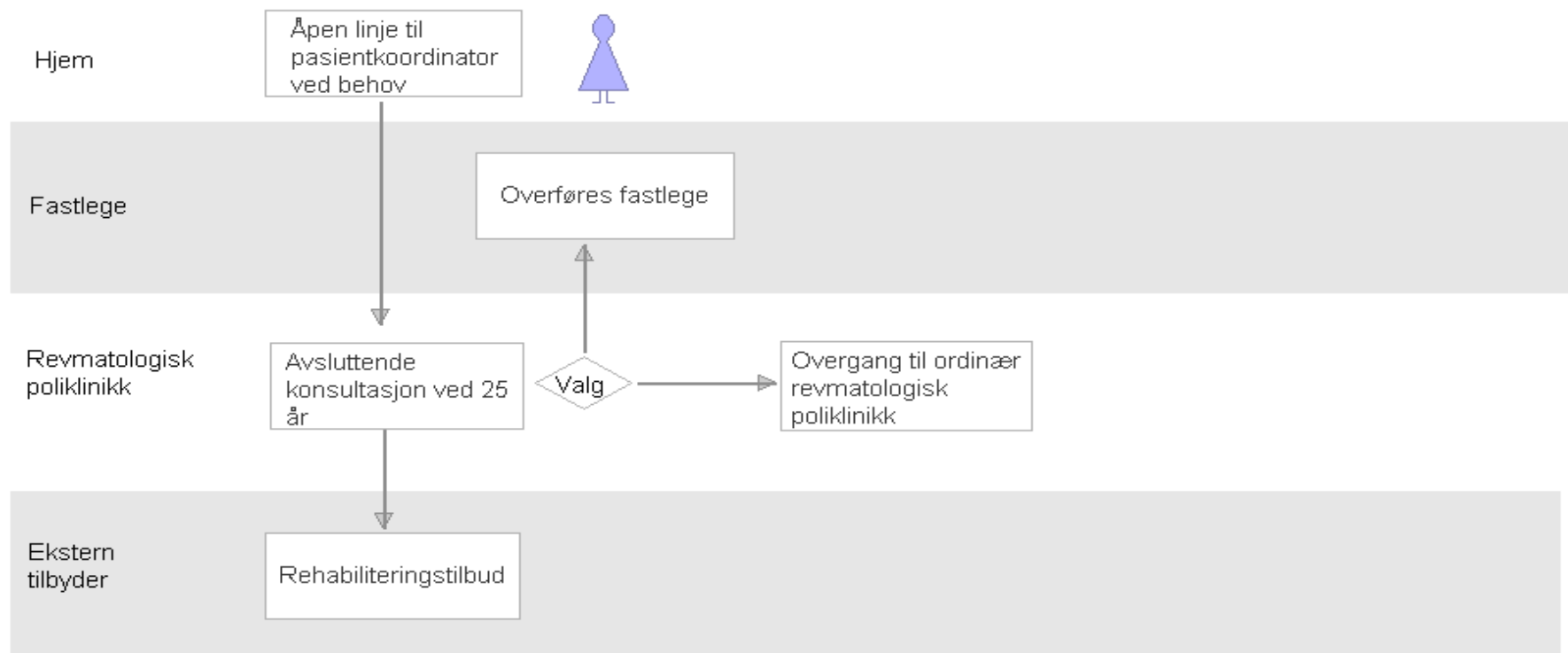
Standardisert pasientforløp. Unge voksne fra 16-25 år ved revmatologisk avdeling. Forløpsansvarlig overlege Marianne Wallenius

Forfatter: Bente Jakobsen, Ingrid Rekaa Nilssen, Marianne Wallenius
 Godkjent av: Erik Rødevand

Gyldig fra: 20.09.2017
 Revisjonsfrist: 20.09.2019

Revisjon: 1.2
 ID: 27413

Kontroller til 25 år etter individuelle behov.



Veien videre.....





Nyhenvist < 25 år

- Fra fylte 16 år
- Samme utfordringer og problematikk
- Innlemmes i pasientforløpet



Kontakt

Tlf 72 82 45 70

Morten.Andersen@stolav.no